



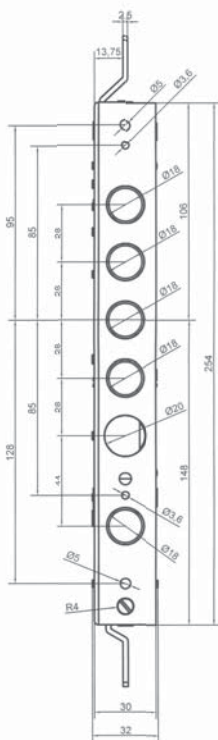
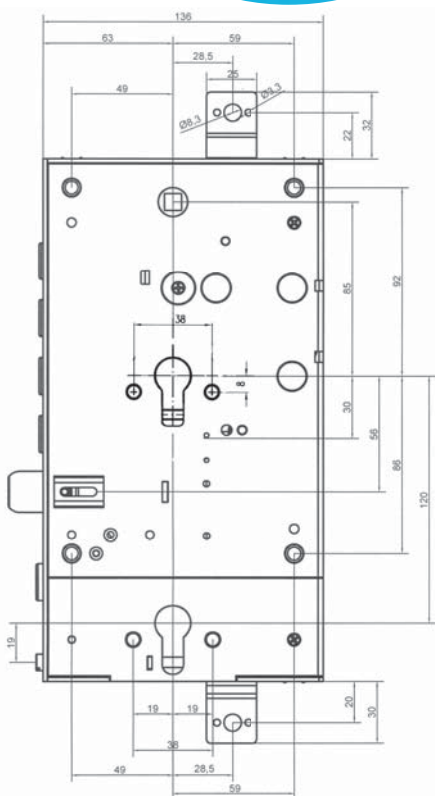
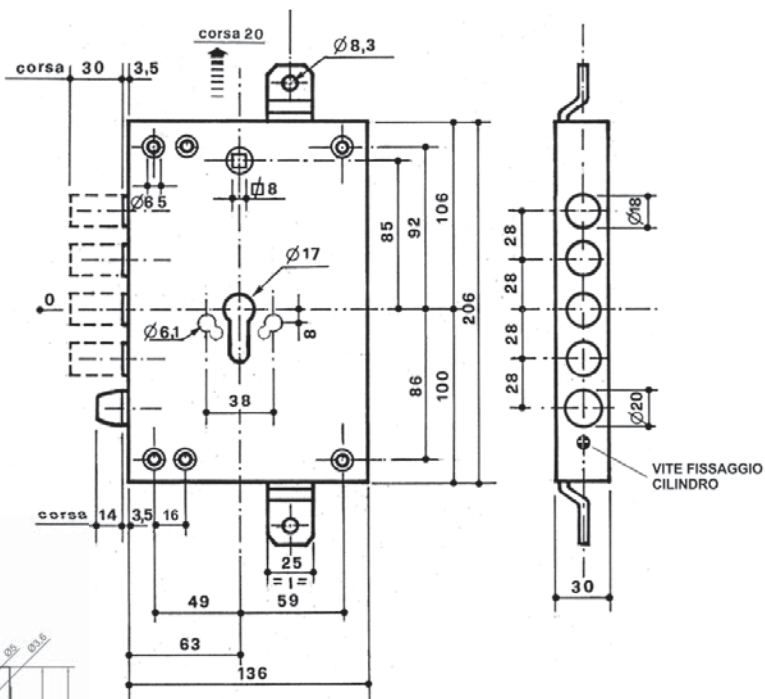
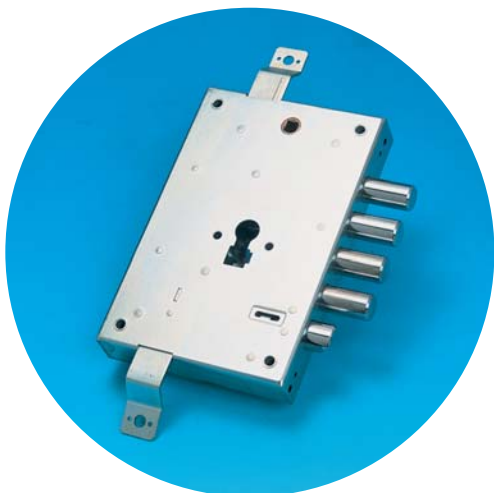
SERIE 1940MGR

SERRATURE A CILINDRO EUROPEO A INGRANAGGI

European gear
cylinder locks

Serrures à cylindre

Européen à engrenages



- Serrature a cilindro europeo ad ingranaggi
- Mezzo giro reversibile
- Versioni a 4 (-/28) e a 3 (-/37) catenacci
- Sistema di fissaggio cilindro con vite trasversale
- Fornite senza cilindro e senza protettore per cilindro
- versione con modulo integrato serratura di servizio a cilindro europeo (senza cilindro)

- European gear cylinder locks with 3 locking points
 - Reversible latch bolt
- 4 bolts (-/28) or 3 bolts (-/37) versions
- Cylinder fixing system with transverse screw
- Supplied without cylinder and without cylinder protector
 - Available with integrated module European cylinder service lock (without cylinder)

- Serrures à cylindre européen à engrenages et 3 points de fermeture
 - Demi-tour réversible
- Versions à 4 (-/28) ou 3 pènes (-/37)
- Système de fixation du cylindre avec vis transversale
 - Fournies sans cylindre et sans protecteur du cylindre
 - Disponible avec module intégré serrure de service à cylindre Européen (cylindre non inclus)



SERIE 1940MGR

SERRATURE A CILINDRO EUROPEO A INGRANAGGI

European gear
cylinder locks

Serrures à cylindre

Européen à engrenages



Sinistro Left Gauche	Destro Right Droite	Catenacci Bolts Pênes	Interasse caten. Bolts distance Entr'axe pênes	Kg
----------------------------	---------------------------	-----------------------------	--	----

Entrata chiave / Keyplate / Entree clé 63 mm

1940MGR/63/28S	1940MGR/63/28D	4	28 mm	2,80
1940MGR/63/37S	1940MGR/63/37D	3	37 mm	2,80
1945MGR/63/28S	1945MGR/63/28D	4	28 mm	3,00

Entrata chiave / Keyplate / Entree clé 73 mm

1940MGR/73/28S	1940MGR/73/28D	4	28 mm	2,85
1940MGR/73/37S	1940MGR/73/37D	3	37 mm	2,85
1970MGR/63/28S	1970MGR/63/28D	4	28 mm	3,05
1970MGR/73/28S	1970MGR/73/28D	4	28 mm	3,05