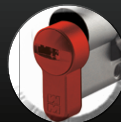
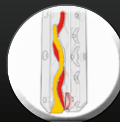


# CHAMPIONSC55

## Duplicazione chiavi PROTETTA e CONTROLLATA



- CHAMPIONS® C55 abbinata due diversi sistemi di cifratura: uno tradizionale e uno costituito da **TRE** perni rotanti. Il particolare sistema di guida dei perni (brevettato), liberi di ruotare e senza molle, le false tacche antisondaggio presenti sui perni stessi e l'elevato numero di combinazioni possibili rendono estremamente difficile manipolare e decodificare la cifratura.
- Finitura nichelato spazzolato. A richiesta finitura in ottone spazzolato.
- Corpo e rotore dotati di dispositivi di protezione contro la foratura (spine, perni e tappi di elevata durezza).
- 5 perni di cifratura tra i quali perni e contropistoncini con sagomatura antigrimaldello in acciaio temprato.
- Perno controllo profilo superiore "Matematico".
- Perna controllo profilo laterali e superiore in "ASSE" che in caso di picking o bumping bloccano in modo irreversibile il cilindro, impedendone l'apertura.
- Con MILIONI di combinazioni ideale per realizzare impianti masterizzati di tutte le tipologie.
- Tutti i cilindri con pomolo o predisposizione pomolo sono di serie frizionati.
- La confezione comprende cilindro, carta di proprietà, 5 chiavi, istruzioni di montaggio e vite di fissaggio. A garanzia della massima sicurezza le chiavi e la carta di proprietà sono sigillate all'origine.
- Certificati alla resistenza al "BUMPING" e al "PICKING", riportano sull'etichetta la sigla "BKC".
- Resistenti al "TRACING", riportano sull'etichetta la sigla "TRC".



La Duplicazione **PROTETTA E CONTROLLATA** delle chiavi CHAMPIONS® C55 è un ulteriore passo avanti nella sicurezza **ATTIVA** offerta da MOTTURA.

Il meccanismo di controllo dei duplicati si attiva già all'atto di richiesta duplicati: la carta di proprietà numerata, che accompagna ogni set di chiavi originali, **DEVE ESSERE ESIBITA** al centro Autorizzato MOTTURA CLUB insieme ad una **CHIAVE ORIGINALE** (per verifica), il quale, **TRAMITE IL NUOVO SISTEMA TELEMATICO MOTTURA**, invia la richiesta di ordine in MOTTURA SERRATURE S.p.A. per ottenere i duplicati.

E' evidente come, in questo modo, il controllo di ciascun duplicato arriva al massimo livello di sicurezza possibile: Mottura serrature S.p.A. verificherà che la card sia autentica, che non sia stato richiesto il blocco preventivo dei duplicati dovuto a perdita o sottrazione delle chiavi corrispondenti alla card in oggetto e potrà realizzare i duplicati richiesti con la massima tranquillità per il richiedente.

Mottura serrature S.p.A. è l'unico soggetto che **LEGALMENTE** può duplicare le chiavi dei cilindri CHAMPIONS® C55, di cui i relativi "grezzi" o "sbozzi" **NON** sono in commercio.

La carta di proprietà è l'unico documento che permette di richiedere un duplicato e va conservata con cura in un luogo sicuro. **Senza CARD e CHIAVE ORIGINALE è impossibile avere i duplicati.**

### COME RICHIEDERE DUPLICATI

