

# GARDESA

N°4 ATTACCHI LATERALI

## 898561GRLD/S

**Triplice tipo "SERRABLINDA" con comando  
chiavistelli a pomolo e blocco con cilindro  
Interasse 50 mm**

**Fissaggio serratura tramite n°4 attacchi laterali**

Mezzo giro Ø 20 mm azionato da cilindro

Entrata chiave e maniglia 90 mm

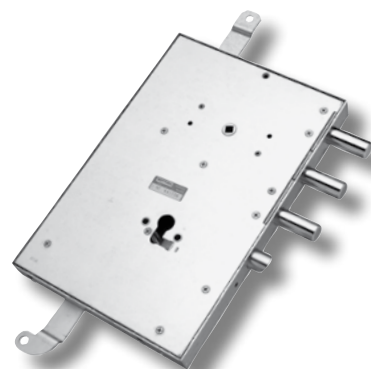
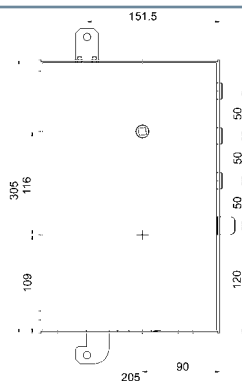
Chiavistelli Ø18 corsa 40 mm. Corsa aste 30 mm

Articolo destro o sinistro (specificare nell'ordine)

Fissaggio cilindro con "Attacco" Mottura  
e con vite di testa

**Fori fissaggio Defender Ø 8,1 (Ø 6,0 con riduttore)**

Dim. 205 x 305



## 898568GRLD/S

**Triplice tipo "SERRABLINDA" con comando  
chiavistelli e mezzo giro con pomolo  
e blocco con cilindro - Interasse 50 mm**

**Fissaggio serratura tramite n°4 attacchi laterali**

Mezzo giro Ø 20 mm azionato da pomolo interno

ed esterno. Entrata chiave e maniglia 90 mm

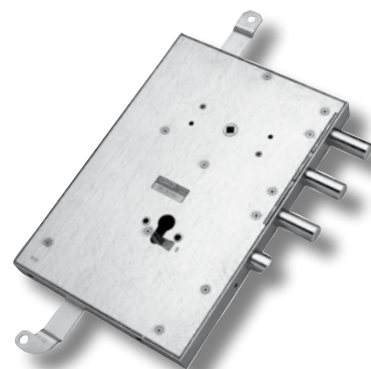
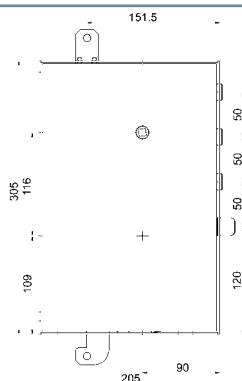
Chiavistelli Ø18 corsa 40 mm. Corsa aste 30 mm

Articolo destro o sinistro (specificare nell'ordine)

Fissaggio cilindro con "Attacco" Mottura  
e con vite di testa

**Fori fissaggio Defender Ø 8,1 (Ø 6,0 con riduttore)**

Dim. 205 x 305



# GARDESA

N°4 PERNI FILETTATI



## 89571GD/S5

**Triplice con mezzo giro - Interasse 37 mm**

**Fissaggio serratura tramite n°4 perni**

Mezzo giro reversibile Ø 20 mm allungato (+6 mm)

azionato da chiave e maniglia. Entrata chiave e

maniglia 63 mm. Chiavistelli Ø18 allungati (+6 mm)

corsa 40 mm. Corsa aste 20 mm.

Articolo destro o sinistro (specificare)

La serratura è corredata da:

n°2 chiavi d.m mm 40; n°1 chiave di servizio mm 40

n°1 chiave d.m mm 60; teste CHIAVI KAKI

n°1 mostrina int(ottone); n°1 mostrina est (ottone)



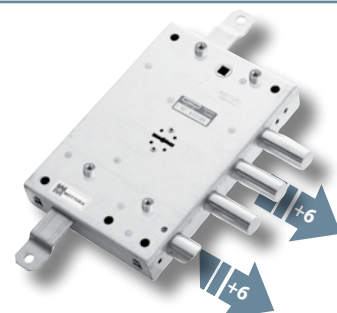
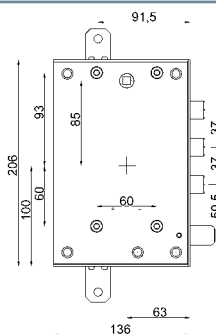
Dim. 136 x 206

2 ch 40 mm+serv.  
1 chiave 60 mm

CHIAVIST + 6 mm

1/2 giro + 6 mm

INT. 37 speciale



## 898571G5D/SQ

**Triplice con mezzo giro per cilindro**

**Interasse 37 mm. Fissaggio serratura tramite**

**n°4 perni. DOPPIO sistema anti-intrusione (Q)**

Mezzo giro reversibile Ø 20 mm allungato (+6 mm) azi-

onato da chiave e maniglia. Entrata chiave e maniglia 63

mm. Chiavistelli Ø18 allungati (+6 mm) corsa 29 mm

Corsa aste 20 mm Art destro o sinistro (specificare)

Fissaggio del cilindro con "Attacco" Mottura

**Fori fissaggio Defender Ø 8,1  
(Ø 6,0 con riduttore)**

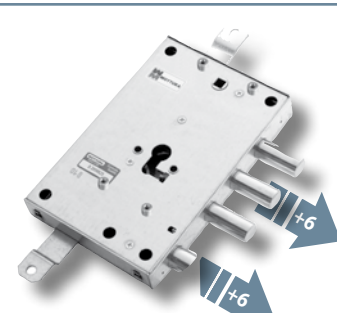
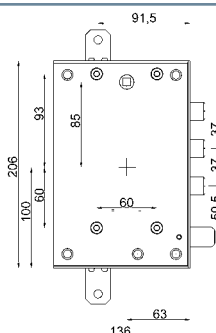


Dim. 136 x 206

CHIAVIST + 6 mm

1/2 giro + 6 mm

INT. 37 speciale



## 89R571GD/S9

**Triplice con mezzo giro - Interasse 37 mm**

**Fissaggio serratura tramite n°4 perni**

Mezzo giro reversibile Ø20 mm azionato da

chiave e maniglia. Entrata chiave e maniglia 89 mm

Chiavistelli Ø18 corsa 40 mm. Corsa aste 20 mm

Art. destro o sinistro (specificare nell'ordine)

La serratura è corredata da:

n°2 chiavi d.m. mm 40; n°1 chiave di servizio mm 40

n°1 chiave doppia mappa mm 60; teste CHIAVI KAKI

n°1 mostrina int (ottone); n°1 mostrina est (ottone)

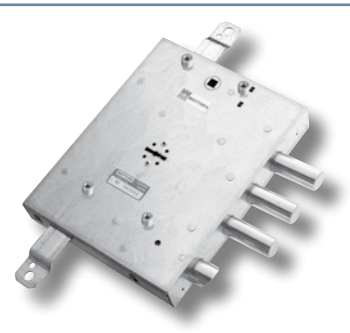
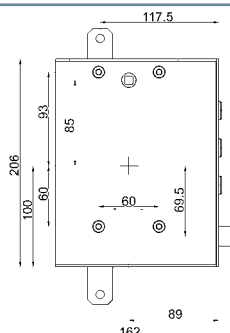


Dim. 162 x 206

2 chiavi 40 mm  
+ servizio  
1 chiave 60 mm

INT. 37 speciale

Mostrine Include



Le foto rappresentano la versione DX lato interno, se non diversamente specificato



RICAMBI ORIGINALI SERRATURE GARDESA

RICAMBI ORIGINALI SERRATURE GARDESA