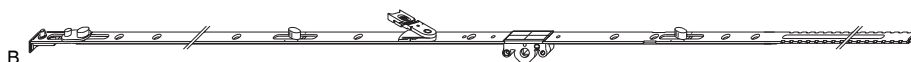




2.4.1 Terminale superiore

				L			No	€ (/oo = 100 pz.)
argento	Anta-Battente con 1 fungo	0	1	170	20	A	10737	
	Anta-Battente con 1 nottolino	1	0	170	20	B	10538	
Tricoat	Anta-Battente con 1 fungo	0	1	170	20		101297	
	Anta-Battente con 1 nottolino	1	0	170	20		100050	



2.1.1.1 Cremonesi fix E=15

									No	€ (/oo = 100 pz.)
argento	gr. 00	15	0	120	370 - 620 ¹	0	20	A	52400	
	gr. 0	15	0	170	431 - 680	0	20		52401	
				220	480 - 750	0	20		55174	
	gr. 1A ²	15	1	300	391 - 600	1	20		52948	
	gr. 1B ³	15	0	300	601 - 800	1	20		52403	
	gr. 1	15	0	300	601 - 800	0	20		52402	
				1	300	850 - 1100	0	20		55175
	gr. 2	15	1	400	801 - 1000	1	20		52404	
					1050 - 1300	1	20		55173	
	gr. 3	15	1	500	1001 - 1250	1	20		52405	
	gr. 4B	15	1	500	1251 - 1500	1	10		52817	
	gr. 5B	15	1	500	1501 - 1750	1	10		52818	
	gr. 4	15	1	600	1251 - 1500	1	10		52406	
	gr. 5	15	1	700	1501 - 1750	1	10		52407	
gr. 6A	15	2	1050	1651 - 1850	1	10		55158		
gr. 6	15	2	1050	1851 - 2100	1	10	B	52408		
gr. 7	15	2	1050	2101 - 2350	1	10		52410		
Tricoat	gr. 00	15	0	120	370 - 620	0	20		201765	
	gr. 0	15	0	170	431 - 680	0	20		201621	
				220	480 - 750	0	20		204459 *	
	gr. 1A ²	15	1	300	391 - 600	1	10		205153 *	
	gr. 1B ³	15	0	300	601 - 800	1	20		201638	
	gr. 1	15	0	300	601 - 800	0	20		201672	
				1	300	850 - 1100	0	20		204460 *
	gr. 2	15	1	400	1050 - 1300	1	20		204461 *	
					801 - 1000	1	20		201406	
	gr. 3	15	1	500	1001 - 1250	1	20		201407	
	gr. 4B	15	1	500	1251 - 1500	1	10		201641	
	gr. 5B	15	1	500	1501 - 1750	1	10		201647	
	gr. 4	15	1	600	1251 - 1500	1	10		202993	
	gr. 5	15	1	700	1501 - 1750	1	10		201612	
gr. 6A	15	2	1050	1651 - 1850	1	10		202286		
gr. 6	15	2	1050	1851 - 2100	1	10		201766		
gr. 7 ⁴	15	2	1050	2101 - 2350	1	10		201642		

¹ Con HBB inferiore a 600 mm e forbice gr. 00 e gr. 0, utilizzare un delimitatore per forbice 43551

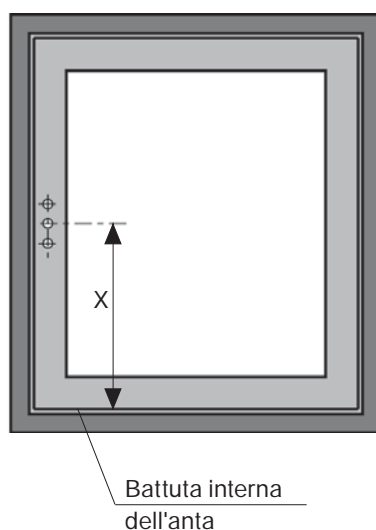
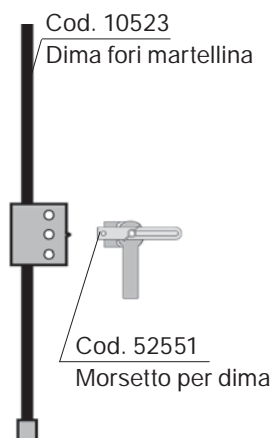
² Questa cremonese si può usare soltanto per finestre ad un'anta ad arco!

³ Questa cremonese è utilizzabile solo per finestre ad un'anta.

⁴ Utilizzabile solo su finestra monobattente, salvo in accoppiamento con asta a leva fix per cava ferramenta EN

Montaggio componenti A-R sull'anta

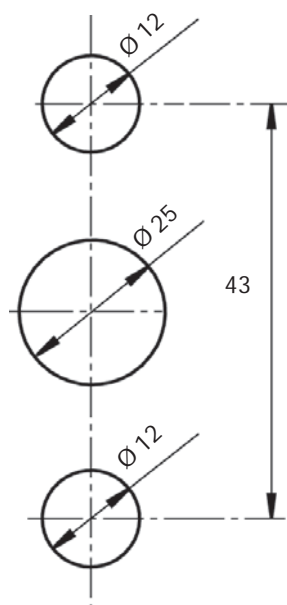
Fori martellina



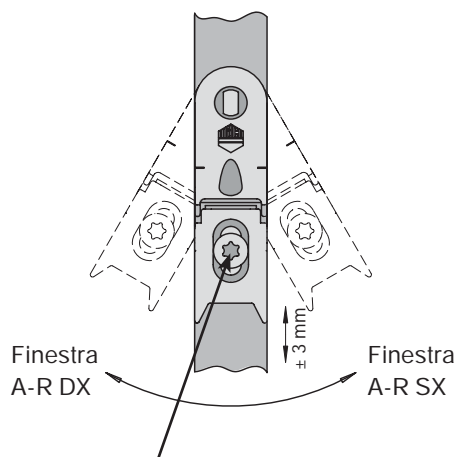
Altezza maniglia X	Grandezza cremonese
120	00
170	0
300	1
400	2
500	3
500	4B
500	5B
600	4
700	5
1050	6
1050	6A
1050	7

- Regolare la dima fori martellina cod. 10523 sulla grandezza della cremonese utilizzata ed appoggiarla alla battuta interna; forare con punta da $\varnothing 12$ mm, e $\varnothing 3$ al centro.
- Per cremonesi variabili posizionare la dima sull'altezza maniglia desiderata (per esempio metà finestra) e forare.

Schema di foratura:
per martellina con perni $\varnothing 12$ mm

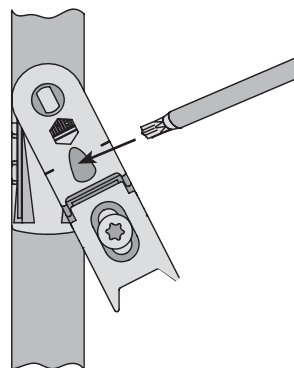


Regolazione dispositivo alza-anta



- allentare la vite con chiave Torx 15
- posizionare in altezza
- serrare

Reversibilità del dispositivo alza-anta



- premere la molla con la chiave Torx 15 (Cod. 44192)
- portare il dispositivo alza anta in posizione centrale

Con l'aria giusta sul traverso inferiore, occorre mantenere un'aria di 0,5 mm fra dispositivo alza anta e scontro.