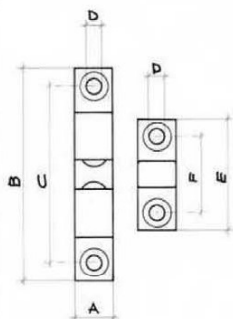


• ART. 0101

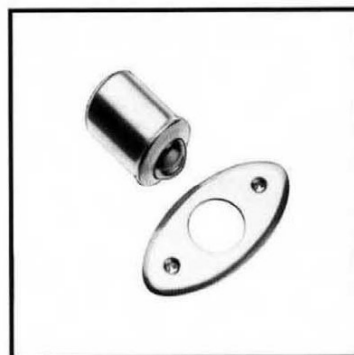
Cricchetto a due sfere.
 FINITURA: ferro zincato, ferro tropicalizzato.
 CONFEZIONE: pz. 100



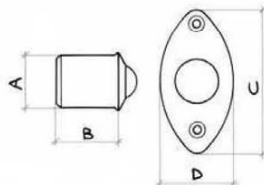
A	8	9	11	13
B	44	49	60	70
C	35,5	40	50	58
D	3,2	3,2	3,5	4,5
E	23	25	28	33
F	15	17	20	22,5

• ART. 0162

Cricchetto ottone profilato a due sfere.
 FINITURA: ottone lucido
 MISURA: mm. 8x44, mm. 9x49, mm. 11x60, mm. 13x70.
 CONFEZIONE: pz. 50

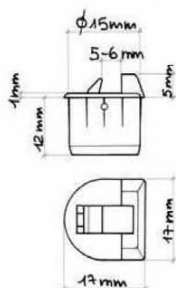


A	Ø 8	Ø 9	Ø 11	Ø 13
B	9	9	13	13
C	22	22	30	30
D	11	11	15	15



• ART. 0105

Cricchetto a sfera piena.
 FINITURA: ferro ottonato, ferro nichelato.
 MISURA: Ø mm. 8, Ø mm. 9, Ø mm. 11, Ø mm. 13.
 CONFEZIONE: pz. 200



• ART. 0470

Chiusura plastica a scatto per vetri.
 COLORE: bianco, marrone, nero.
 CONFEZIONE: pz. 500