



A

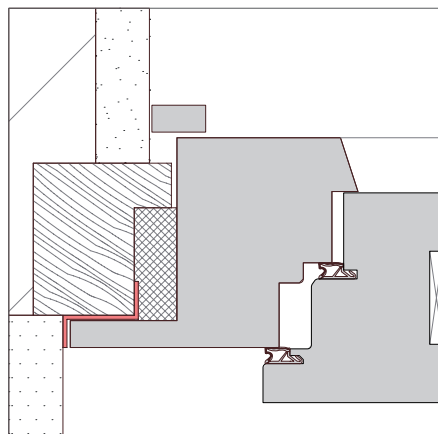
Freno al vapore interna adesivo 3 bande separate

B 

Nº

grigio	Lato B	totalmente adesivo	3 bande separate	6 x 25 m	100	150	A	469022
				10 x 25 m	60	250		475077

Esempi di posa



Applicazione:

Il freno al vapore, larga 60mm è provvista di pellicola protettiva divisa in 3 bande separate, larghe rispettivamente 10-20-30mm.

Il freno al vapore, larga 100mm è provvista di pellicola protettiva divisa in 3 bande separate, larghe rispettivamente 40-40-20mm.

Asportare una delle bande della pellicola e incollare la parte adesiva su una delle superfici da sigillare. Completare la sigillatura del giunto asportando le restanti bande.