

Nastro precompresso autoespandente 600 Pa

Guarnizione a nastro precompresso in schiuma poliuretanic a celle aperte, impregnata con resina sintetica con proprietà ignifughe

A cosa serve:

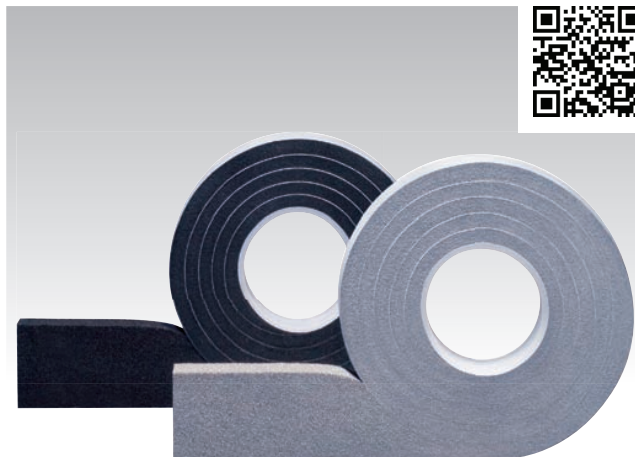
- Per la sigillatura di fughe fra i telai di finestre (e porte) e i relativi controtelai

Caratteristiche:

- Nastro di tenuta in schiuma poliuretanic a, impregnata con resina sintetica
- Tenuta alla pioggia battente 600 Pa
- Isolamento termoa-custico
- Affidabile tenuta all'aria (specifico per fughe su facciate continue in edifici alti fino a 100 m)
- Aperto alla diffusione vapore
- Sovra verniciabile con le comuni vernici a dispersione


Vantaggi:

- Certificato CE (ETA-07/0072)
- Qualità DIN controllata da istituti esterni
- Tenuta alla pioggia battente e permeabilità all'aria controllate da ift Rosenheim
- Elasticità durevole nel tempo - altamente resistente ai movimenti del giunto
- Elevata adesione nel montaggio
- 10 anni di garanzia di funzionamento se utilizzato correttamente

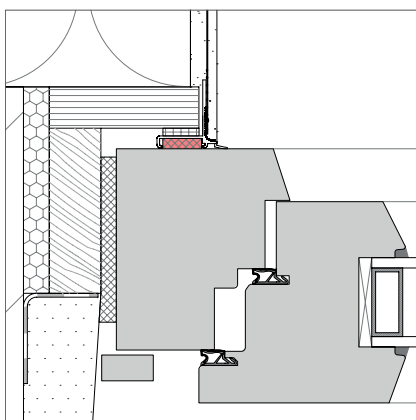


Specifiche tecniche:

	Norma di Prova	Classificazione
Resistenza agli sbalzi termici	DIN 18542	da - 30 °C a + 90 °C
Tenuta dei giunti alla pioggia battente	DIN EN 1027	≥ 600 Pa controllato esternamente da ift Rosenheim
Valore di permeabilità all'aria	DIN EN 1026	a= ≤ 1,0 m ³ /[h*m*(daPa)n] controllato esternamente da ift Rosenheim
Conducibilità termica	DIN EN 12667	λ ≤ 0,052 W/m*K
Resistenza alla diffusione del vapore	DIN EN ISO 12572	μ ≤ 100
Valore sd	DIN EN ISO 12572	≤ 0,5 m su una larghezza di 50 mm (aperto alla diffusione del vapore)
Compatibilità con i materiali edili adiacenti	DIN 18542	adempie alle direttive
Classe di resistenza al fuoco	DIN 4102	B1 (difficilmente infiammabile) P-261 30843-ift
Colore:		Nero
Durata a magazzino :		2 anni rispettando le modalità di stoccaggio
Temperatura di stoccaggio:		tra + 1 e + 20 °C
Modalità di stoccaggio:		conservare all'asciutto e nella confezione originale, proteggere da fonti di eccessivo calore e dal gelo

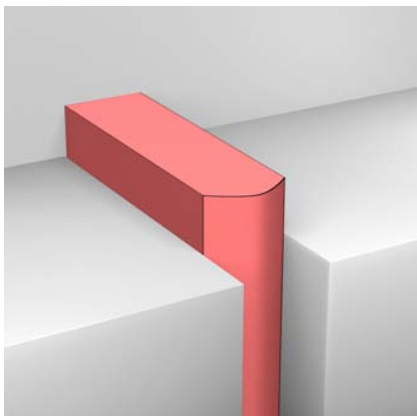
Nastro precompresso autoespandente 600 Pa		L		Nº	
nero	8/1-2	740	740	463336	
grigio	10/1-2	600	600	463383	
nero	10/1-2	600	600	463313	
grigio	10/1-4	390	390	463384	
	10/1-4	390	390	463314	
nero	12/2-6	300	300	463315	
	15/1-2	400	400	463316	
	15/1-4	260	260	463317	
grigio	15/4-9	160	160	463385	
	15/4-9	160	160	463318	
	15/5-12	112	112	463319	
	15/6-15	86	86	463337	
	20/1-2	300	300	463320	
	20/1-4	195	195	463321	
	20/4-9	120	120	463322	
	20/5-12	84	84	463323	
	20/6-15	64	64	463325	
	20/9-20	49	49	463326	
	nero	25/11-25	31	31	463327
		30/6-15	43	43	463330
		30/9-20	33	33	463331
		30/11-25	26	26	463328
		30/18-34	33	33	463329
35/18-34		26	26	463332	
40/11-25		18	18	463333	
40/18-34		23	23	463324	
40/24-42		18	18	463334	
50/24-42	15	15	463335		

Esempi di posa



Applicazione:

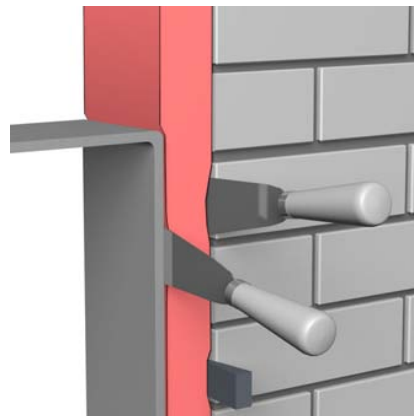
- Scegliere la dimensione del nastro sulla base della dimensione del giunto da sigillare e tagliare le estremità sovracomprese di inizio e fine rotolo



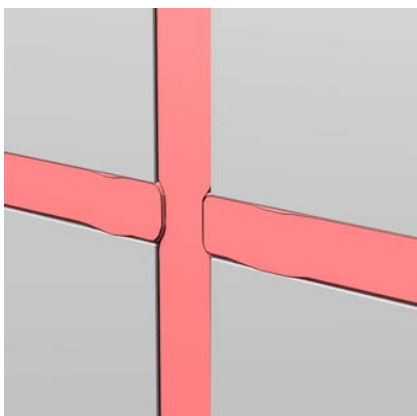
Calcolare sempre almeno 1 cm in più



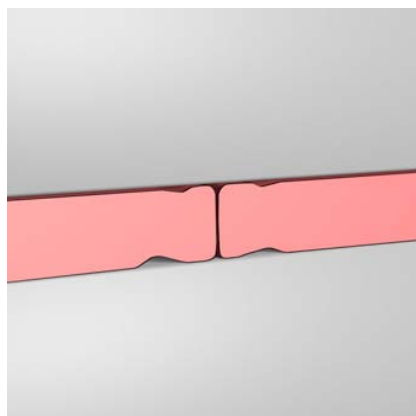
Giunzione di testa con esubero



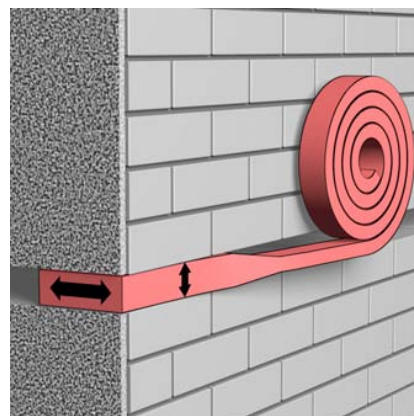
Uso di cunei in caso di umidità nel giunto



Giunto a croce



Tagliare accuratamente i lembi da giuntare di testa



Larghezza nastro, altezza fuga

Consigli:

La presenza di umidità nel giunto può neutralizzare l'effetto dell'adesivo utilizzato a supporto nel montaggio. In questo caso il nastro può essere fissato con cunei fino a completa evaporazione dell'umidità.

Applicazione su serramenti

- Non posare il nastro tutt'intorno all'angolo del telaio
- Per una corretta tenuta, tagliare il nastro a 90° e giuntarlo di testa, lasciando sempre un esubero.

Applicazione su giunto a croce

- Verificare che la superficie di giunzione nell'area di incrocio tra il nastro orizzontale e quello verticale risulti piatta. Il nastro in verticale va posato continuo, senza interruzioni. I giunti orizzontali vanno tagliati di netto (possibilmente con forbice o cutter) e stipati bene contro il nastro verticale.

Applicazione su muratura

- In caso di montaggio di componenti prefabbricati, impiegare dei distanziatori per evitare l'eccessiva compressione del nastro
- In caso di superfici molto assorbenti si consiglia di impermeabilizzare i lati dei giunti prima dell'applicazione del nastro, utilizzando del Primer
- Applicare l'autoadesivo verso il basso nella posa orizzontale