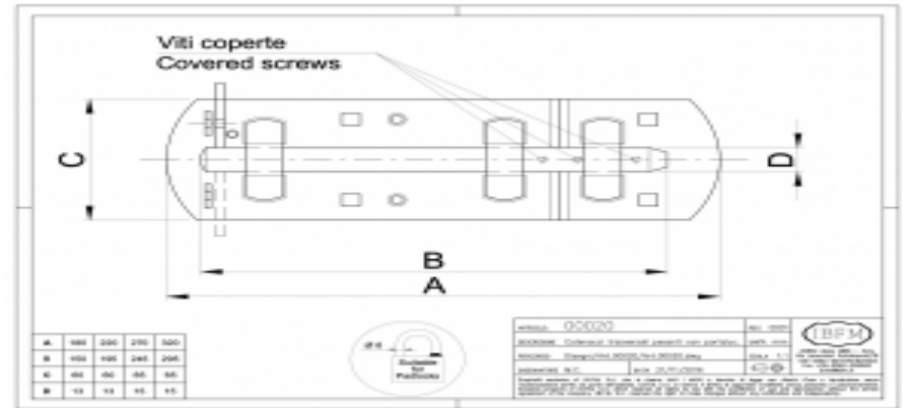
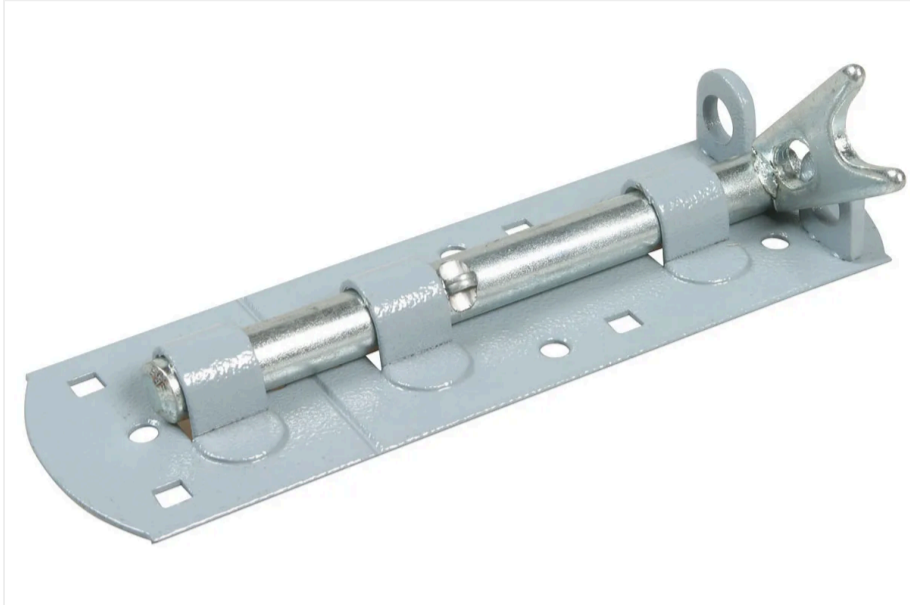


## Art. 20

### Catenaccio Trasversale con Portalucchetto



#### Informazioni tecniche

Safety horizontal heavy duty bolt with staple and with exposed fixing screws, to be screwed. To be used in order to lock drawers, openings, door or gate leaves. Suitable to be screwed on wood, aluminum or metal surfaces.

The functioning is assured by operating on the bar. For additional security it is possible to apply a padlock (with max. Ø8 mm shackle) to the bolt.

Codice articolo	Finitura
020180	In Acciaio Verniciato
020220	In Acciaio Verniciato
020270	In Acciaio Verniciato
020320	In Acciaio Verniciato

Codice articolo	A	UM	Q.tà ☒	Kg ☒
020180	180mm	PZ	10	3,320
020220	220mm	PZ	10	4,130
020270	270mm	PZ	10	6,170
020320	320mm	PZ	10	7,200

#### Altri utenti hanno guardato:

##### INDICAZIONI D'USO

Suggeriamo una normale e programmata ispezione e manutenzione, pulizia e lubrificazione. In caso di anomalie o deterioramento è vivamente consigliata la sostituzione di tutte le parti usurate. Tutte le caratteristiche elencate e le capacità di carico sono riferite a prodotti correttamente installati da personale qualificato e sottoposti a regolare e periodica manutenzione e lubrificazione, in relazione all'uso, al posizionamento e alle condizioni ambientali.

##### DICHIARAZIONE DI CONFORMITA'

I.B.F.M. S.r.l. dichiara con la presente che i prodotti sopra elencati sono prodotti in conformità con le normative vigenti.

##### DOCUMENTAZIONE TECNICA

I disegni tecnici sono proprietà esclusiva di I.B.F.M. S.r.l. che si riserva tutti i diritti a termine di legge con divieto d'uso e riproduzione senza l'autorizzazione scritta da parte dell'azienda.

I.B.F.M. S.r.l. si riserva il diritto di apportare modifiche tecniche e dimensionali senza preavviso e autonomamente in relazione a fattori tecnici o commerciali.

Per avere disegni o campioni attualizzati, al fine di preparare i prodotti finali prima dell'arrivo del materiale, sarà imperativo chiedere i suddetti disegni prima di eseguire tali operazioni.

I.B.F.M. S.r.l. si ritiene responsabile solo dei propri prodotti con difetti di origine e si farà carico solo di eventuali sostituzioni del prodotto senza prendersi carico di ulteriori spese di qualsiasi altra natura per trasferte, montaggi, smontaggi, ecc.