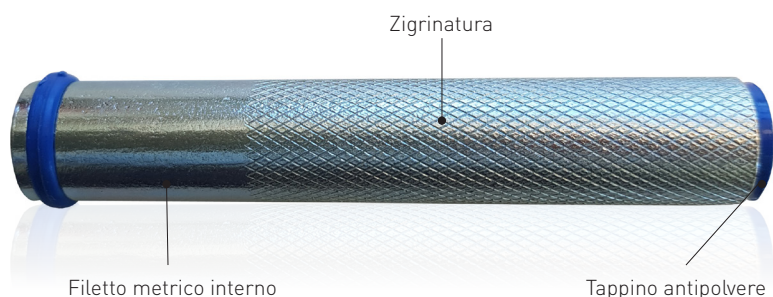


BUSSOLA IN ACCIAIO A FILETTO INTERNO

**Rapid**

FISSAGGIO CHIMICO

01



Serie di bussole in acciaio con filetto metrico interno per fissaggi con resine chimiche certificate.

IDONEO PER

■ calcestruzzo



DATI PRODOTTO



Caratteristiche

- Bussola in acciaio per il fissaggio di barre filettate o altri accessori con resine chimiche certificate
- Per murature piene

Benefici

- Di ampio uso grazie alla versatilità degli accessori

Modalità di installazione

- In aggancio all'interno del supporto

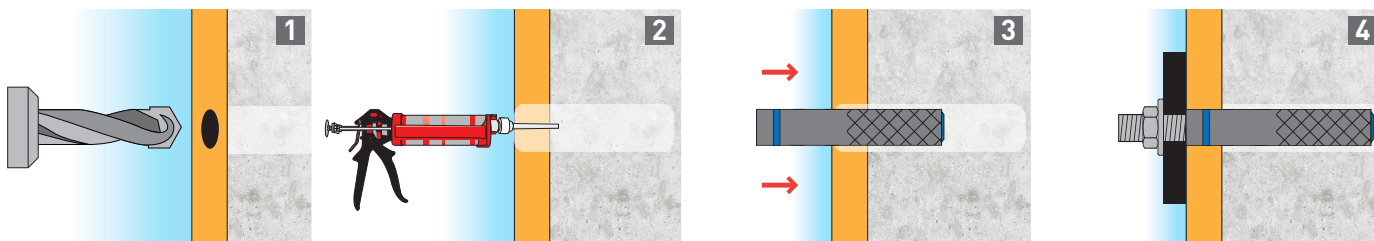
Consigli per l'utilizzo

- Adottare un adeguato coefficiente di sicurezza secondo i casi
- Controllare i valori di caricabilità del tassello chimico mediante le schede tecniche per garantire la tenuta
- Si raccomanda un'adeguata pulizia del foro prima di eseguire l'installazione

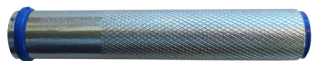
PER ANCORARE

■ ogni tipo di fissaggio con ancorante chimico su calcestruzzo

MONTAGGIO

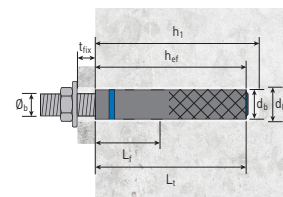


DATI TECNICI



d_0 = diametro foro
 L_t = lunghezza tassello
 L_f = lunghezza filetto interno
 h_1 = profondità minima foro
 h_{ef} = profondità minima ancoraggio
 d_b = diametro interno bussola
 O_b = diametro barra M8-10-12

Articolo	Descrizione	d_0 (mm)	L_t (mm)	L_f (mm)	h_1 (mm)	h_{ef} (mm)	d_b (mm)	Confezione (pezzi)
FHR008	FHR M8 - Ø12x80 mm.	14	80	55	90	80	M8	100
FHR010	FHR M10 - Ø14x80 mm.	16	80	55	90	80	M10	50
FHR012	FHR M12 - Ø16x80 mm.	18	80	55	90	80	M12	50



Metodo di calcolo per la lunghezza della barra da utilizzare:

$$L_b = L_t + T_{fix}$$