



**INSERTI FILETTATI**

BLIND RIVET NUTS / ÉCROUS À SERTIR / BLINDNIETMUTTERN / TUERCAS REMACHABLES / NITONAKRĘTKI / ВСТАВКИ С РЕЗЬБОЙ

**INSERTI FILETTATI IN LEGA DI ALLUMINIO A TESTA CILINDRICA**

ALUMINIUM BLIND RIVET NUTS CYLINDRICAL HEAD

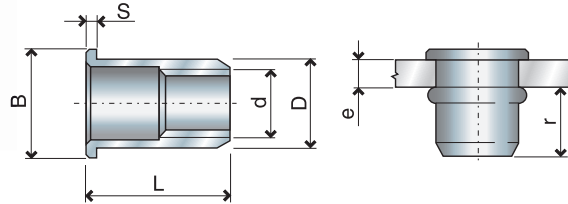
ÉCROUS À SERTIR EN ALUMINIUM TÊTE CYLINDRIQUE

ALU BLINDNIETMUTTERN - FLACHKOPF

TUERCAS REMACHABLES DE ALUMINIO, CABEZA ANCHA

NITONAKRĘTKI ALUMINIOWE Z PŁASKIM KOŁNIERZEM

ВСТАВКИ С РЕЗЬБОЙ С ЦИЛИНДРИЧЕСКОЙ ГОЛОВКОЙ ИЗ АЛЮМИНИЯ



d	Типо Type / Type Typ / Tipo Typ / Тип	e mm	r max	D	B	S	L	Cod. / Code Kode / Código Kod / Код	N° Pz. N° pcs / N° pces Stk Nr. / N° pzs. Ilość szt. Кол-во шт.	Cod. / Code Kode / Código Kod / Код	N° Pz. N° pcs / N° pces Stk Nr. / N° pzs. Ilość szt. Кол-во шт.	
M3	FTT/C	0,3÷1,8	6	5	4,9	7	0,8	9	60103102	200	60103101	2.500
M4	FTT/C M4 FTT/L	0,3÷2,5 2,5÷4	7,4	6	5,9	9	1	11 13	60104102 60104302	200	60104101 60104301	2.500
M5	FTT/C M5 FTT/L	0,5÷3 3÷5	9	7	6,9	10	1,2	13 15,5	60105102 60105302	200	60105101 60105301	2.500
M6	FTT/C M6 FTT/M M6 FTT/L	0,5÷2,3 2,3÷4 4÷6	9,7	9	8,9	12	1,5	14,5 16 17,5	60106102 60106202 60106302	200	60106101 60106201 60106301	2.500
M8	FTT/C M8 FTT/L	0,8÷3,5 3,5÷6	11,4	11	10,9	15	1,5	17,5 20	60108102 60108302	200	60108101 60108301	2.000



	d	D	N	Nm
<b>Materiale</b> Material Matériel Werkstoff Material Material Материал	M 3		2.600	0,7
	M 4		3.900	2,5
	M 5		5.900	5
<b>Alluminio</b> Aluminium Aluminium Aluminium Aluminium Аллюминий	M 6		8.600	8
	M 8		10.200	20

- > I valori di resistenza possono essere soggetti a variazioni
- > Resistance values may be subject to changes > Les valeurs de résistance peuvent faire l'objet de modifications > Festigkeitswerte können Änderungen unterliegen
- > Los valores de resistencia pueden estar sujetos a cambios > wartości odporności mogą podlegać zmianom > Значения сопротивления могут быть изменены