



CLIP top BLUMOTION per ante sottili 110°

Foglio dati tecnici

www.blum.com

 **blum**[®]

CLIP top BLUMOTION per ante sottili 110°



Informazioni per l'ordine

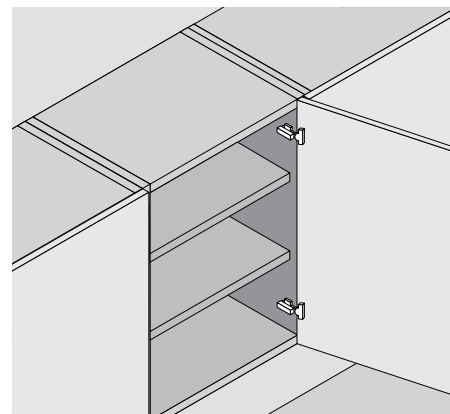
Prodotto



Descrizione

- Cerniera per ante da 8–14 mm
- Sistema di fissaggio EXPANDO T
- CLIP top BLUMOTION con BLUMOTION integrato (con disattivazione)
- CLIP top con o senza chiusura automatica (molla)
- Protrusione 0 (per cassetti o ripiani estraibili interni)
- Fissaggio senza attrezzi sulla piastrina di premontaggio
- Regolazione tridimensionale del frontale

Applicazione



Informazioni per l'ordine

Battuta con sormonto, mediana, interna				
Fondello	EXPANDO T			
	Cerniera	Molla	Colore	Cod. art.
CLIP top BLUMOTION	●		NI ONS	71B453T
CLIP top	●		NI	71T453T
CLIP top	○		NI	70T453T.TL
● Con molla			NI Nichelato	
○ Senza molla			ONS Nero onice	

Fondello	Da avvitare			
	Cerniera	Molla	Colore	Cod. art.
CLIP top BLUMOTION	●		NI	71B4520
CLIP top	●		NI	71T4520
CLIP top	○		NI	70T4520.TL

Campo di applicazione e suggerimenti per la lavorazione

Materiali testati da Blum	Coppia di serraggio min. (Nm)
Pann. di truciolato (resist. a trazione trasversale > 0.40 N/mm ²)	1.5
MDF (resistenza a trazione trasversale > 0.6 N/mm ²)	1.5
HDF	2
HPL	2
Materiali minerali	2
Granito naturale Nero Assoluto	3
Pietra artificiale agglomerato di quarzo	3
Pannelli in ceramica	3

Campo di applicazione EXPANDO T

EXPANDO T è adatto per il fissaggio degli accessori Blum su materiali per frontali sottili nella realizzazione di mobili. Con una sufficiente stabilità e robustezza è possibile impiegare materiali per frontali a partire da uno spessore di 8 mm.

Esclusione di responsabilità

Blum declina qualsiasi responsabilità in merito all'utilizzo di EXPANDO T in combinazione con materiali non indicati o in combinazione con accessori di altri produttori. Consigliamo di far realizzare il montaggio da un mobiliere esperto.

Accessori			
Placchetta braccio cerniera			
Stampa	Logo	Colore	Cod. art.
Senza stampa	–	NI ONS	70.4503
Con stampa	Blum	NI	70.4503.BP

Placchetta di copertura del fondello		
Cerniera	Colore	Cod. art.
CLIP top BLUMOTION	NI ONS	70T4504
CLIP top	NI	70T4504

Limitatore angolo di apertura		
Angolo di apertura	Colore	Cod. art.
85°	Grigio scuro	70T4503
92°	R7037 grigio polvere	70T4503.09

Le diverse situazioni di battuta si conseguono tramite posizioni di fissaggio con viti corrispondenti.

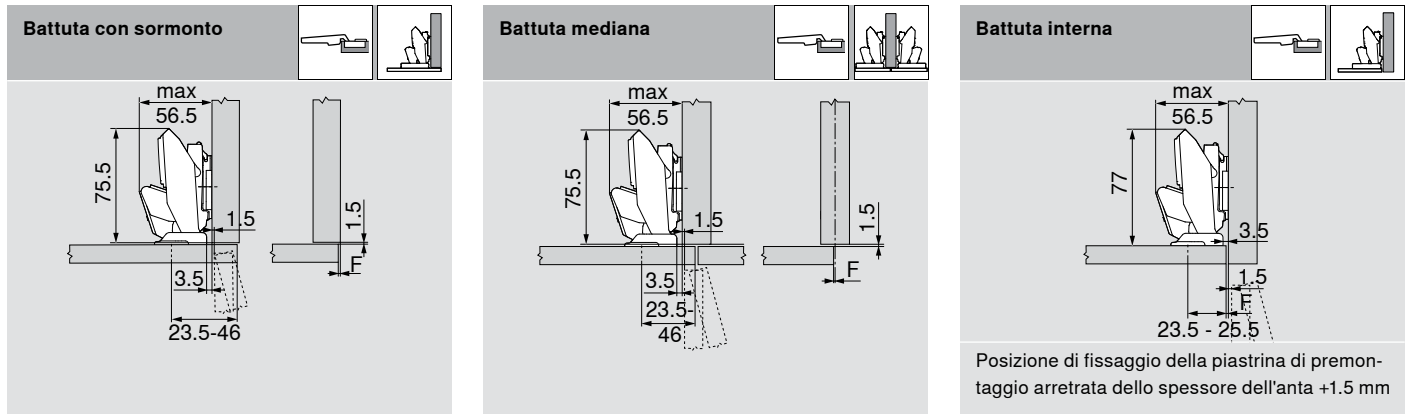
CLIP top BLUMOTION per ante sottili 110°



Progettazione

Quote delle cerniere e calcolo delle fughe nella predisposizione di fabbrica (distanza piastrina di premontaggio = 0 mm)

Protrusione anta con angolo di apertura 90°



Posizione di fissaggio della piastrina di premontaggio arretrata dello spessore dell'anta +1.5 mm

Posizione di fissaggio

Battuta frontale FA (mm)	
MD	-3.5 -3 -2.5 -2 -1.5 -1 2.5 4 5.5 7 8.5 10 11.5 13 14.5 16 17.5 19
0	23.5 24 24.5 25 25.5 26 29.5 31 32.5 34 35.5 37 38.5 40 41.5 43 44.5 46
3	26.5 27 27.5 28 28.5 29 32.5 34 35.5 37 38.5 40 41.5 43 44.5 46
6	29.5 30 30.5 31 31.5 32 35.5 37 38.5 40 41.5 43 44.5 46
9	32.5 33 33.5 34 34.5 35 38.5 40 41.5 43 44.5 46

MD Distanza piastrine di premontaggio (mm)

La fuga minima è sempre 0 mm.

Dist. d. piastrina di premon. - c. mobile a parete

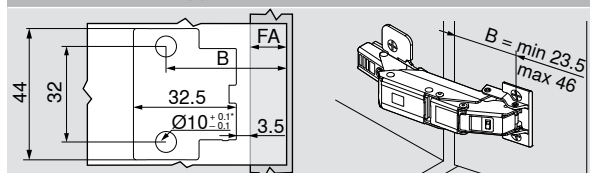
Spessore par. laterali (mm)	Spessore anta (mm)						
	8	9	10	11	12	13	14
15							
16							
17							
18							
19							
20							

MD 0 mm possibile

MD 3 mm necessaria

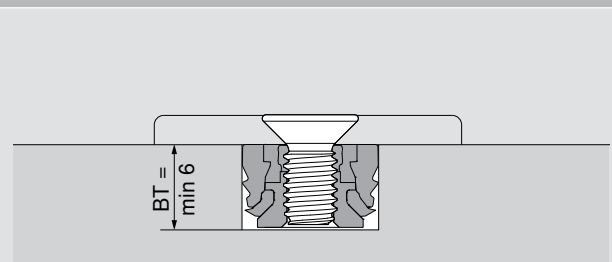
MD 6 mm necessaria

Posizione di fissaggio/schema di foratura EXPANDO T

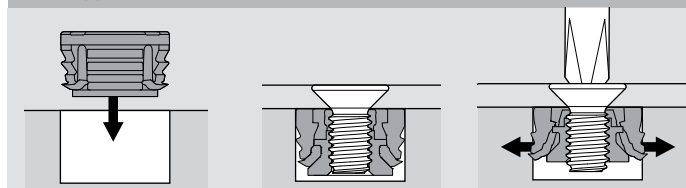


FA	Battuta frontale
B	Posizione di fissaggio
	$B = FA + 27\text{mm}$
	* Con pietra e ceramica +0.2/-0.1mm

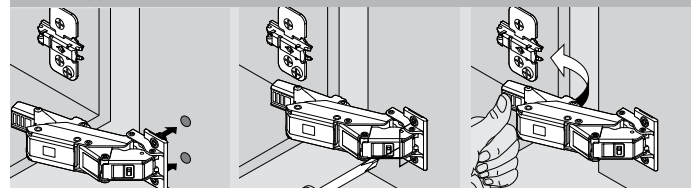
Profondità di foratura (BT)



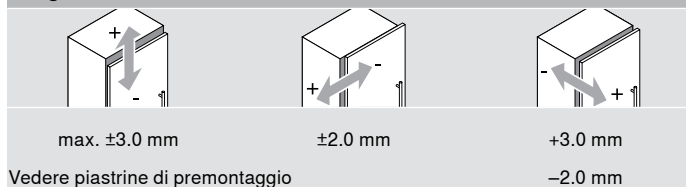
Montaggio EXPANDO T



Montaggio



Regolazione



Vedere piastrine di premontaggio

CLIP top BLUMOTION per ante sottili 110°



Informazioni per l'ordine Applicazione per mobili ad angolo

Prodotto



Descrizione

- Cerniera per ante da 8–14mm
- Il sistema di fissaggio EXPANDO T per i materiali più diversi da 8 mm
- CLIP top BLUMOTION con BLUMOTION integrato (con disattivazione)
- CLIP top con o senza chiusura automatica (molla)
- Fissaggio senza attrezzi sulla piastrina di premontaggio
- Regolazione tridimensionale del frontale

Applicazione

Segnalazioni					
WA	Angolo -5°	WA	Angolo		
			5°	10°	15°
	№ 114		№ 115	№ 116	№ 117
	№ 110		№ 111	№ 112	№ 113

WA Applicazione per mobili ad angolo

Informazioni per l'ordine

Battuta con sormonto, mediana, interna				
Fondello	EXPANDO T			
	Cerniera	Molla	Colore	Cod. art.
CLIP top BLUMOTION	●	NI		71B453T
CLIP top	●	NI		71T453T
CLIP top	○	NI		70T453T.TL
●	Con molla	NI	Nichelato	
○	Senza molla			

Fondello	Da avvitare			
	Cerniera	Molla	Colore	Cod. art.
CLIP top BLUMOTION	●	NI		71B4520
CLIP top	●	NI		71T4520
CLIP top	○	NI		70T4520.TL

Accessori				
Placchetta braccio cerniera				
Stampa	Logo	Colore	Cod. art.	
Senza stampa	–	NI	70.4503	
Con stampa	Blum	NI	70.4503.BP	

Placchetta di copertura del fondello			
Cerniera	Colore	Cod. art.	
CLIP top BLUMOTION	NI	70T4504	
CLIP top	NI	70T4504	

Le diverse situazioni di battuta si conseguono tramite posizioni di fissaggio con viti corrispondenti.

Esclusione di responsabilità

Blum declina qualsiasi responsabilità in merito all'utilizzo di EXPANDO T in combinazione con materiali non indicati o in combinazione con accessori di altri produttori. Consigliamo di far realizzare il montaggio da un mobiliere esperto.

Avvertenza

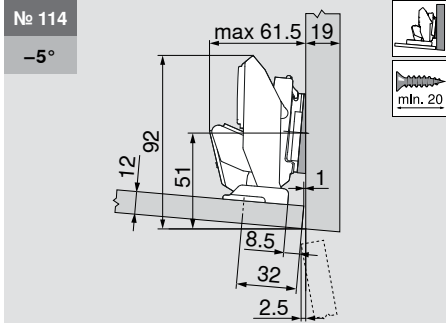
Le quote valgono per predisposizioni di fabbrica con spessore frontale di 12 mm e spessore fianchi di 19 mm. Variando lo spessore cambia la battuta.

Si raccomanda una prova di battuta. La posizione di fissaggio della piastrina di premontaggio può differire dalla posizione di fissaggio standard.

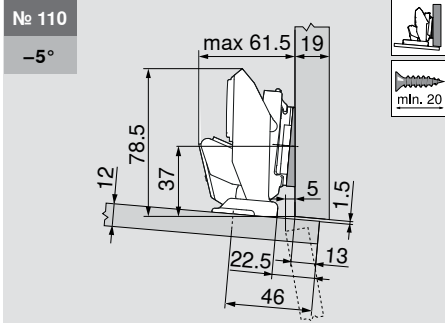
CLIP top BLUMOTION per ante sottili 110°



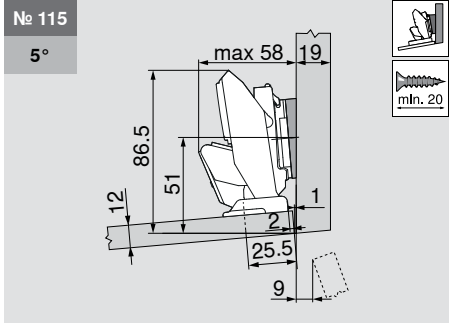
Progettazione Applicazione per mobili ad angolo



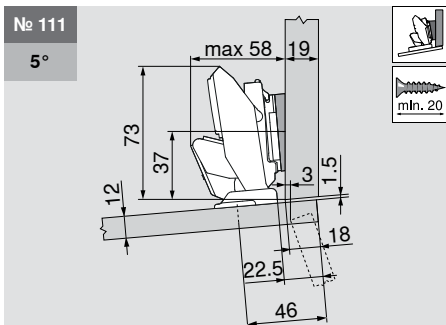
Descrizione	Distanziale (mm)	Cod. art.
Piast. di premont.	0	173H7100
Cuneo ad angolo	-5° 1 x	171A5500



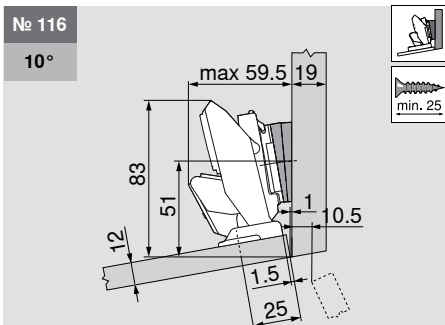
Descrizione	Distanziale (mm)	Cod. art.
Piast. di premont.	0	173H7100
Cuneo ad angolo	-5° 1 x	171A5500



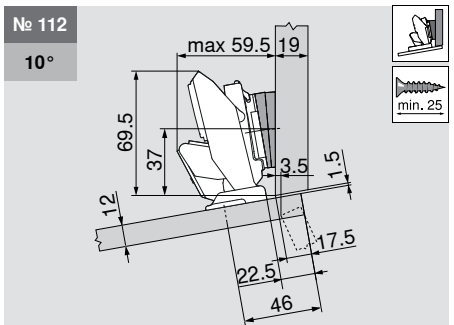
Descrizione	Distanziale (mm)	Cod. art.
Piast. di premont.	0	173H7100
Cuneo ad angolo	+5° 1 x	171A5010



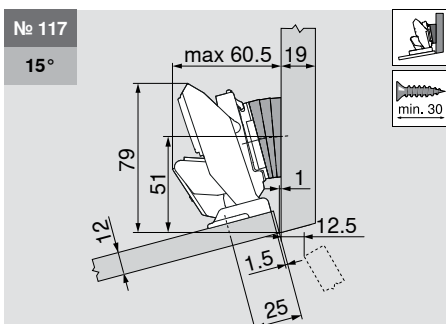
Descrizione	Distanziale (mm)	Cod. art.
Piast. di premont.	0	173H7100
Cuneo ad angolo	+5° 1 x	171A5010



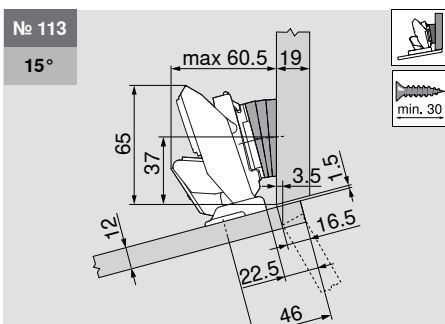
Descrizione	Distanziale (mm)	Cod. art.
Piast. di premont.	0	173H7100
Cuneo ad angolo	+5° 2 x	171A5010



Descrizione	Distanziale (mm)	Cod. art.
Piast. di premont.	0	173H7100
Cuneo ad angolo	+5° 2 x	171A5010



Descrizione	Distanziale (mm)	Cod. art.
Piast. di premont.	0	173H7100
Cuneo ad angolo	+5° 3 x	171A5010



Descrizione	Distanziale (mm)	Cod. art.
Piast. di premont.	0	173H7100
Cuneo ad angolo	+5° 3 x	171A5010

Regolazione

max. ± 3,0 mm	± 2,0 mm	+ 3,0 mm - 2,0 mm
Vedere piastrine di premontaggio		

