

Soglia bassa a taglio termico

Descrizione

Profilo di alluminio con binario e gocciolatoio separati da pareti di poliammide al fine di impedire la formazione di condensa dovuta alla trasmittanza termica del metallo ed alla differenza di temperatura interna ed esterna all'edificio.

Utilizzo

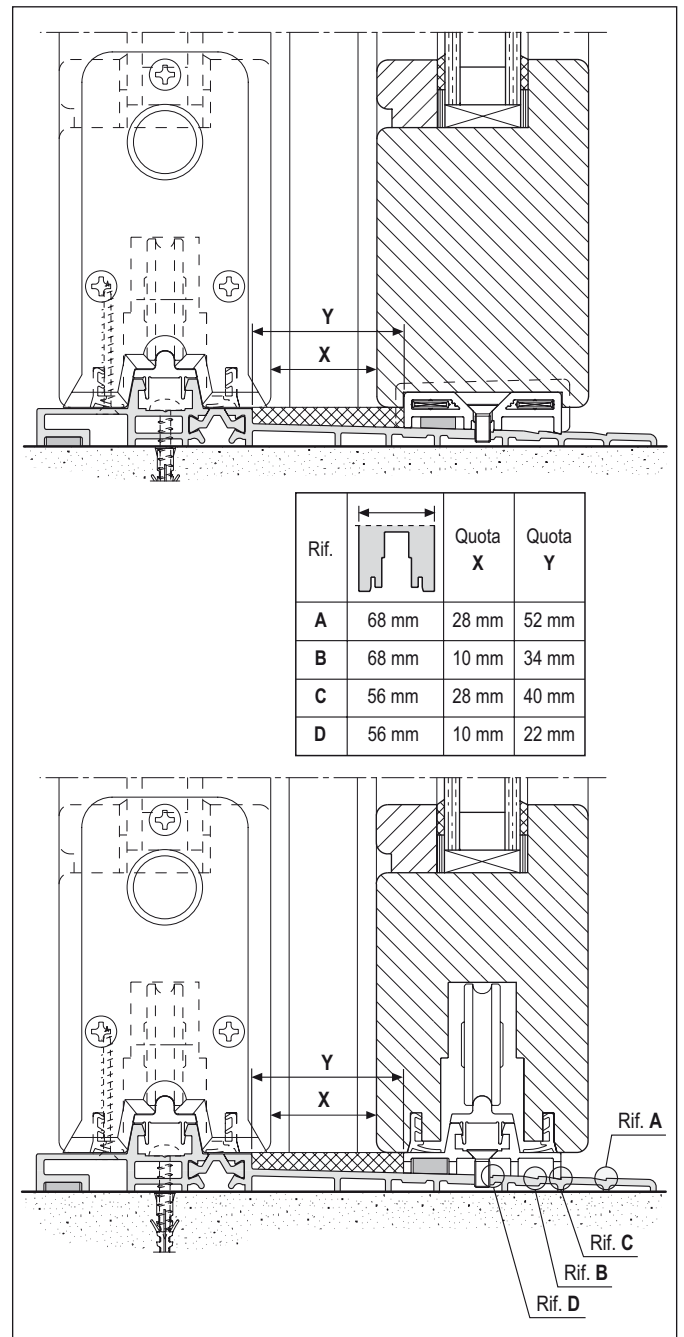
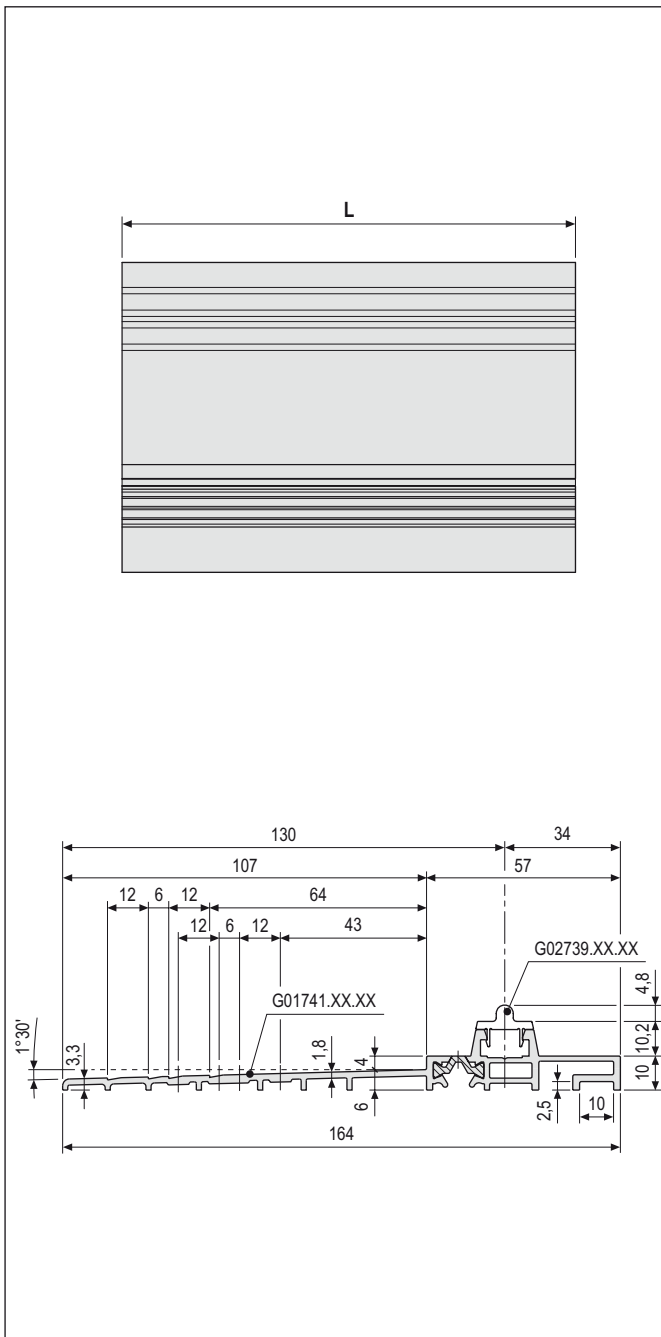
La soglia bassa nei serramenti particolarmente esposti alle intemperie, può essere usata

direttamente a pavimento quando il serramento scorrevole ha utilità di passaggio, o a copertura del traverso inferiore in legno per aumentarne la durata nel tempo. L'altezza di soli 25 mm permette l'utilizzo nei serramenti vincolati alla legge sull'abbattimento delle barriere architettoniche per le persone diversamente abili.

Fissaggio

Per praticità di installazione, la soglia in

alluminio può essere fissata al pavimento con viti e tasselli che successivamente saranno mascherati dal profilo di scorrimento a scatto da ordinare con cod. G02739.xx.xx. Nel kit accessori di fissaggio G01728.00.27 sono presenti i tappi in gomma da posizionare tra la soglia ed i montanti del telaio nonché tutte le viti necessarie ad un corretto fissaggio dei binari per seconda anta fissa en per seconda anta scorrevole.



Specifiche d'ordine

GR	L	Finitura Argento F1		Finitura Elettrocolore F5	
		Articolo	Sigla finitura	Articolo	Sigla finitura
1	3000	G01741.01.01	AF1	G01741.01.02	AF5
2	4000	G01741.02.01	AF1	G01741.02.02	AF5
3	5000	G01741.03.01	AF1	G01741.03.02	AF5
4	6000	G01741.04.01	AF1	G01741.04.02	AF5