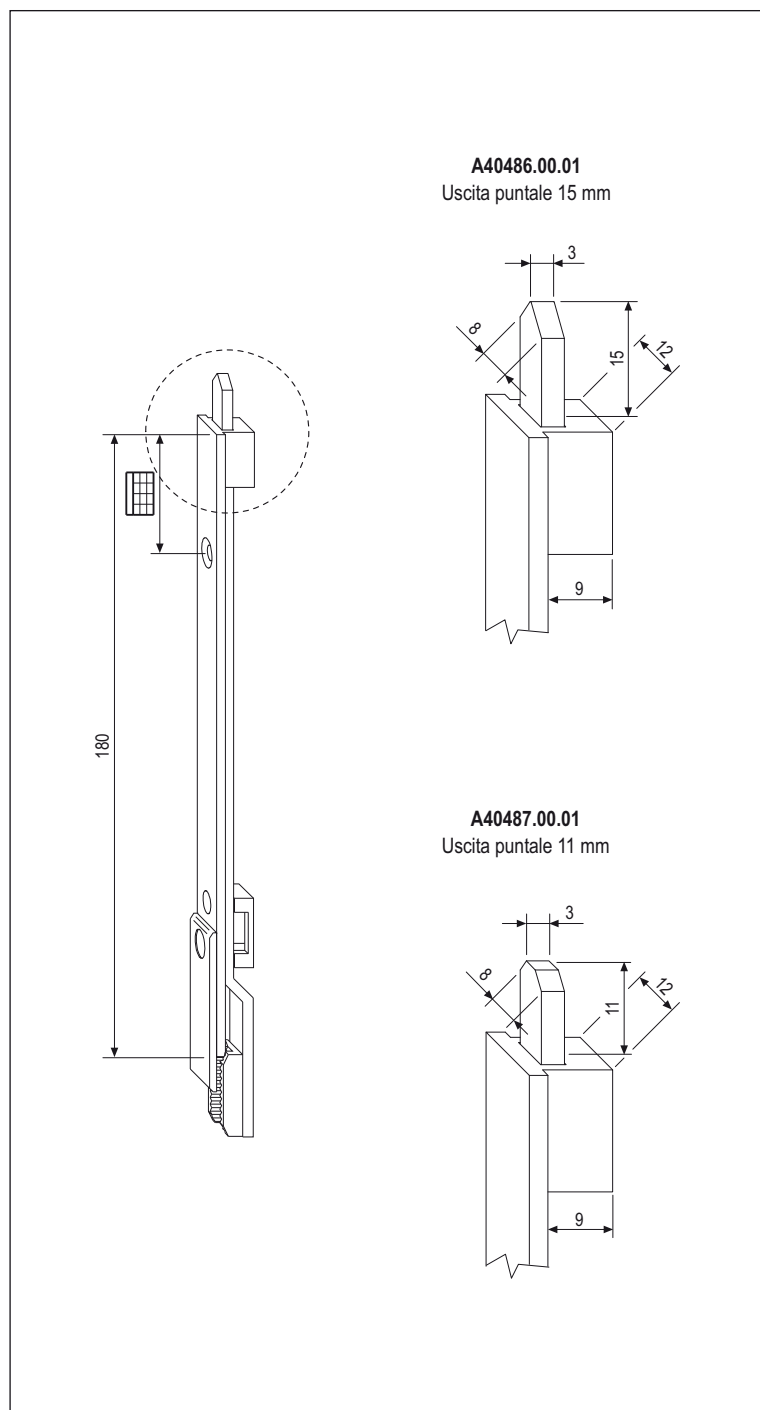
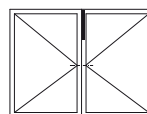
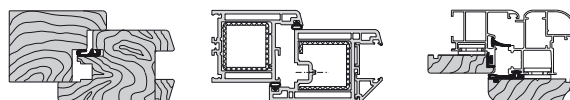
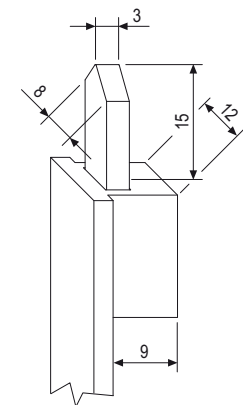


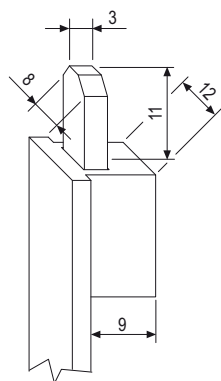
# Terminale superiore GR1 con puntale - 180 mm



**A40486.00.01**  
Uscita puntale 15 mm



**A40487.00.01**  
Uscita puntale 11 mm



### Descrizione

Elemento terminale con puntale uscita 11 o 15 mm, per la chiusura ad espansione di infissi a 2 o più ante.

### Utilizzo

Per ante con apertura a bandiera, nei seguenti casi:

1. Come terminale superiore, in abbinamento ai cremonesi mod. 488 e 489, su infissi di altezza superiore a 420 mm.
2. Come terminale superiore, in abbinamento ai cremonesi con altezza maniglia variabile, su infissi di dimensione HBB superiore a 530 mm.
3. Come terminale superiore, in abbinamento alle chiusure Unitop, su porte finestre di altezza superiore a 1800 mm.
4. Come terminale superiore, in abbinamento ai catenacci passanti mod.16/12, in alternativa al terminale art. A40035.00.01 con incontro incorporato.



### Fissaggio

Viti da 3,5x30 con filetto idoneo al materiale impiegato per la costruzione dell'infisso. L'unione con i componenti collegabili, viene garantita da 1 piastrina mobile premontata che copre anche il taglio delle parti rasabili.

### Posizione fori vite

GR 1	
	Rif B-A
1°	37
2°	148

### Specifiche d'ordine

Uscita puntale	Articolo		
15	A40486.00.01	180	1
11	A40487.00.01	180	1