

Doppio perno di chiusura con distanziale



Descrizione

Doppio perno di chiusura in acciaio con distanziale e fori vite ad asola. Registrabile con chiave a brugola da 5 mm.

Utilizzo

Utilizzato per monoblocchi con imbotte e spazio utile tra finestra ed imposta di 35 mm.

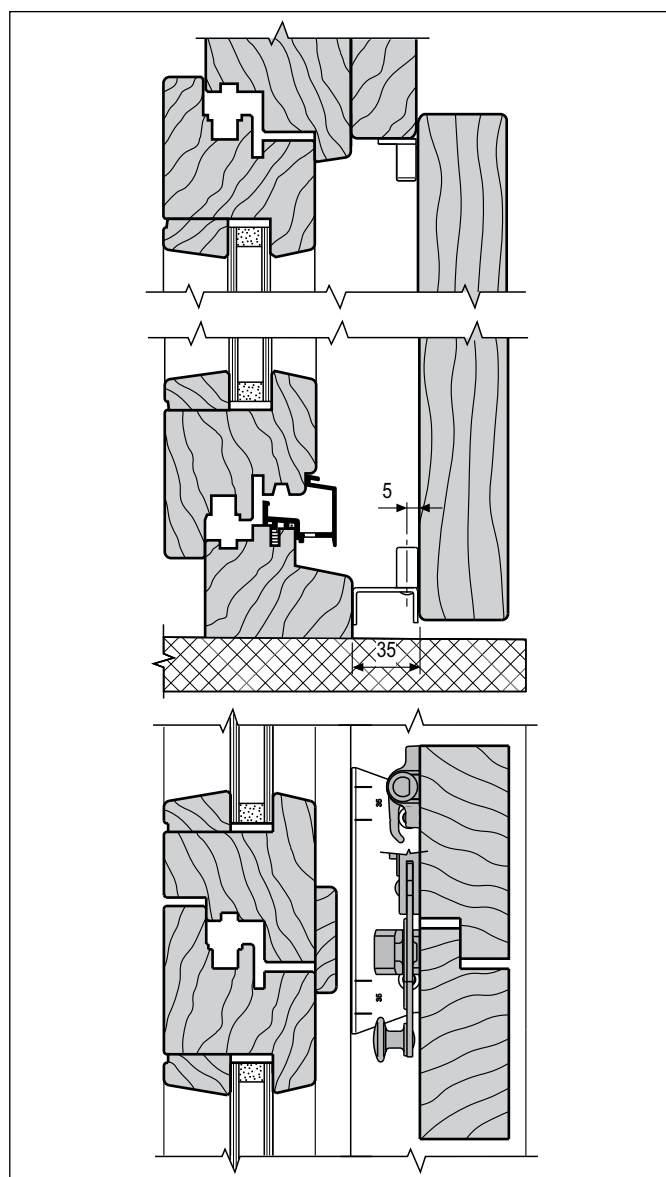
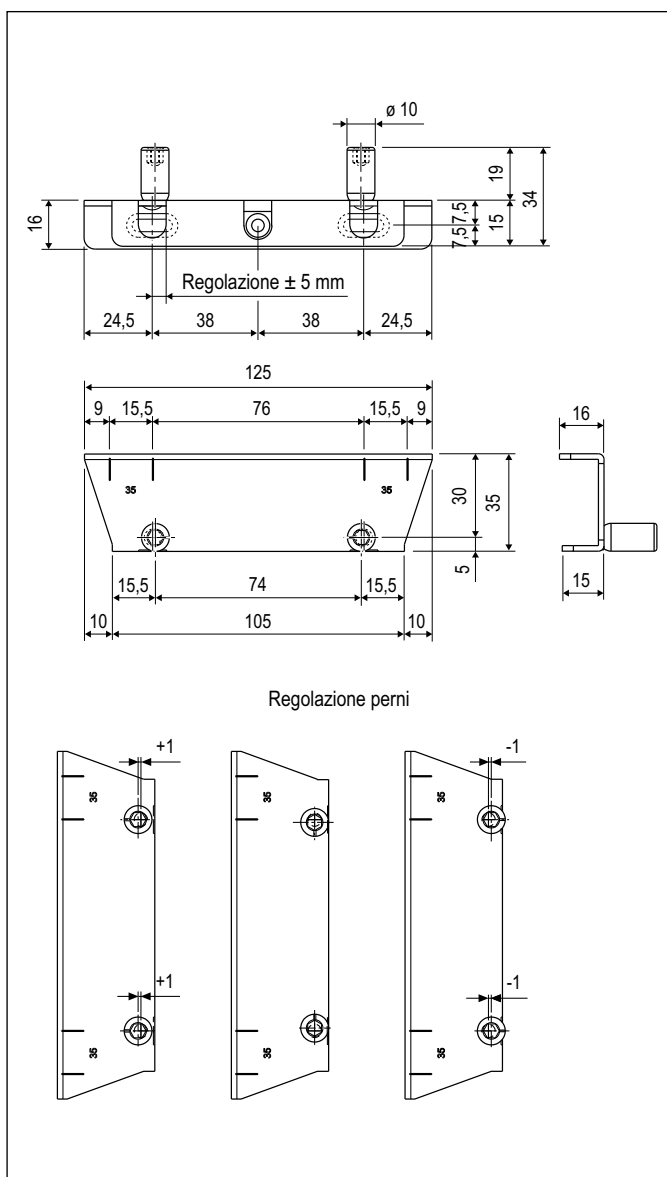
NB. Eventuali tolleranze di lavorazione possono essere compensate dalla registrazione effettuabile prima del fissaggio della vite centrale e del bloccaggio delle due viti laterali.

- Utilizzare in combinazione con gancio di chiusura o gancio di chiusura curvo.

Fissaggio

Con 3 viti da 4x30 mm con filetto idoneo al materiale dell'imposta.

Va fissato sul traverso inferiore della finestra, possibilmente in appoggio sulla soglia.



Specifiche d'ordine

Articolo
H00901.31.XX

NB. Riferirsi al listino in vigore per verificare la disponibilità delle finiture.