

2 ali

Pesanti testa piana

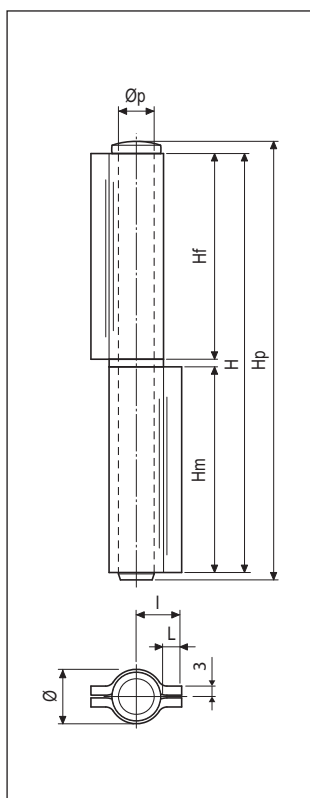


Tabella quote di riferimento

Quote	Altezza cerniera		
	140	170	200
Hp	145	175	205
H	138,5	168,5	198,5
Hf	68	83	98
Hm	68	83	98
I	14,5	15,5	15,5
L	6	5,5	5
Ø	18	19,5	21,5
Øp	11,8	13	14

Specifiche d'ordine

Materiale	Articolo
ACCIAIO	E00200.14.XX
	E00200.17.XX
	E00200.20.XX

Pesanti testa bombata

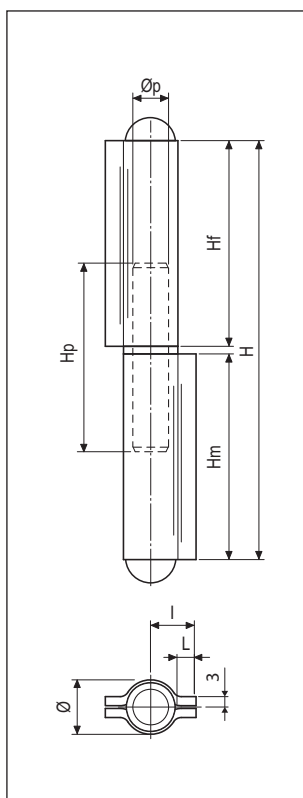
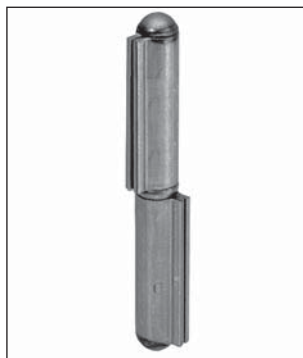


Tabella quote di riferimento

Quote	Altezza cerniera		
	140	170	200
Hp	69	72,5	82,5
H	140	168,5	198,5
Hf	68	83	98
Hm	68	83	98
I	14,5	15,5	15,5
L	6	5,5	5,5
Ø	18,5	19,5	21,5
Øp	12	13	14

Specifiche d'ordine

Materiale	Articolo
ACCIAIO	E00202.14.XX
	E00202.17.XX
	E00202.20.XX

NB. Riferirsi al listino in vigore per verificare la disponibilità delle finiture.