

Chiudiporta aerei ASSA ABLOY

Pignone e cremagliera a forza regolabile

Serie DC347



Livello di sicurezza
ALTO



Resistenza all'uso
MEDIO



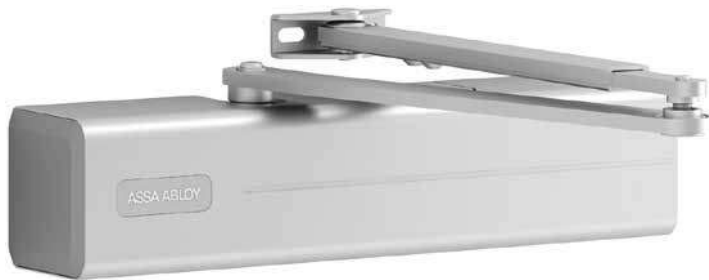
Applicare su
MULTI MATERIALE

Tipo di applicazione
**aerodinamico pignone
e cremagliera**

- Chiudiporta aereo con meccanismo a pignone e cremagliera e braccio a compasso standard L190 o braccio standard ultra resistente L197
- Forza regolabile EN 5-7 secondo la norma EN1154
- Adatto per porte tagliafuoco e tagliafumo
- Per porte a battente fino a 1600 mm di larghezza anta

Caratteristiche

- Per porte a battente fino a 1600 mm di larghezza
- Possibilità di equipaggiare il chiudiporta con piastra di montaggio nascosta A126 con foratura standard per porte tagliafuoco e tagliafumo
- Utilizzabile su porte destre e sinistre
- Braccio a compasso regolabile in altezza fino a 14mm
- Velocità di chiusura, colpo finale e ammortizzazione in apertura regolabili tramite valvole frontali
- Valvole indipendenti e termodinamiche per garantire una performance costante nelle diverse condizioni di funzionamento
- Forza di chiusura regolabile
- Angolo di apertura fino a 180°
- Per applicazioni su porte pesanti
- Finiture standard: argento EV1, bianco tipo RAL 9016, marrone tipo RAL8014, nero tipo RAL 9005, acciaio Inox
- Finiture personalizzate disponibili solo su richiesta
- Certificazione **CE**



Codice	Finitura	L.Porte (mm)	Forza	Pezzi	Pagina Listino
DC347-----DEV1-	Argento EV1	1250 - 1600	5-7	1	13
DC347-----D9016	Bianco RAL9016	1250 - 1600	5-7	1	13
DC347-----D8014	Marrone RAL8014	1250 - 1600	5-7	1	13
DC347-----D9005	Nero RAL9005	1250 - 1600	5-7	1	13
DC347-----D35--	Inox Satinato (AISI 304)	1250 - 1600	5-7	1	13

Corpo e carter

Caratteristiche tecniche

Forza di chiusura regolabile	EN 5/7
Larghezza porta anta	1600 mm
Adatto per porte tagliafuoco e tagliafumo	Si
Direzione apertura anta	Porte sinistra/destra
Velocità di chiusura	Variabile tra 180° e 15°
Colpo finale	Variabile tra 15° e 0°
Ammortizzazione in apertura	Regolabile a partire da 75°
Peso	2,2 Kg
Altezza	69 mm
Profondità	63 mm
Lunghezza	308 mm
Certificato	EN 1154
Marchio CE per sistemi di chiusura	Si

