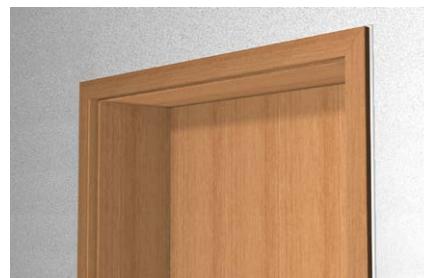


# Sigillante acrilico asciugatura rapida SA RAPID COLOR

Sigillante a base acrilica in dispersione acquosa elastoplastico. Certificato per applicazioni interne. Finitura liscia.



Completamento rapido delle finiture



Sigillature interne di infissi e cassonetti

## MATERIALI DI SUPPORTO

- Cartongesso
- Calcestruzzo
- Muratura
- Legno
- Intonaco
- Plastiche (non su PE, PP, Teflon)
- Supporti porosi in genere

### Non idoneo per:

- Pietra naturale
- Substrati bituminosi, guaine catramate

## CERTIFICAZIONI

Fischer Italia s.r.l. Unipersonale 35127 Padova - C.so Stati Uniti, 25 - Z.I. Sud	
18	
EN 15651-1 F-INT	
SA RAPID COLOR	



## VANTAGGI

- Asciuga rapidamente, consente di proseguire i lavori in breve tempo.
- Marcato CE per la sigillatura di facciate lato interno.
- Ottima verniciabilità già dopo 20' con la maggior parte delle vernici in commercio, si consiglia test preliminare.
- Inodore, non contiene solventi e non è corrosivo. Testato EC1 PLUS a bassissime emissioni.
- Non rovina le superfici verniciate.
- Buona resistenza agli agenti chimici e ai raggi UV. In condizioni di irraggiamento estremo SA RAPID COLOR BI potrebbe mutare colorazione.
- Resistente al dilavamento dell'acqua (non stagnante) e all'umidità dopo l'indurimento.

## APPLICAZIONI

### Certificato per la sigillatura non strutturale di:

- Facciate in ambito edile lato interno F- INT

### Adatto anche per la sigillatura di:

- Giunti soggetti a basse sollecitazioni.
- Lavori dove sia richiesta un'asciugatura e verniciatura rapida: allestimenti, compartimentazioni, stand.
- Sigillatura lato interno di infissi, giunti fra cassonetti e murature.
- Riparazione di crepe e fessure di piccole dimensioni.

Non utilizzare su giunti soggetti a ristagno d'acqua o a calpestio frequente.

## FUNZIONAMENTO

- Le superfici devono essere solide, pulite, asciutte, libere da polvere, grasso, ghiaccio.
- Tagliare la punta della cartuccia al di sopra della filettatura.
- Avvitare il beccuccio, tagliarlo diagonalmente.
- Su supporti particolarmente porosi come ad esempio il cartongesso si consiglia una prima pennellata di SA RAPID COLOR diluito con acqua per evitare un'asciugatura troppo rapida della componente acquosa del prodotto.
- Applicare con la pistola per silicone fischer KPM 2 PLUS o KPM 3.
- Livellare con una spatola inumidita per silicone.
- Proteggere dal gelo fino alla completa reticolazione.
- Non applicare in caso di pioggia, dopo l'applicazione proteggere dalla pioggia per almeno 6 ore.

## DATI TECNICI

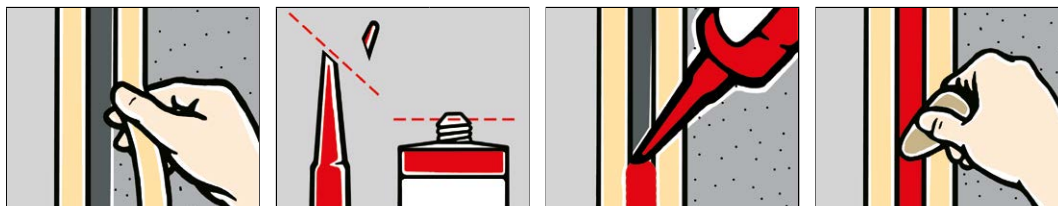


Sigillante acrilico asciugatura rapida  
**SA RAPID COLOR**

Prodotto	Art. n°	Colore	Durata [mesi]	Contenuto [ml]	Confezione [pz]
SA RAPID COLOR BI	552336	Bianco	18	310	12

# Sigillante acrilico asciugatura rapida SA RAPID COLOR

## INSTALLAZIONE



## CARATTERISTICHE TECNICHE

Caratteristica tecnica	Unità di misura	Normativa di riferimento test	Valore
Base	[-]	-	Acrilica in dispersione acquosa
Consistenza	[-]	-	Pasta stabile
Tipo di polimerizzazione	[-]	-	Monocomponente per evaporazione
Allungamento a rottura	[%]	ISO 8339	25
Distorsione max consentita	[%]	-	7,5
Tempo di formazione pelle	[min]		15
Verniciabile dopo	[min]		20
Velocità di indurimento	[mm/giorno]		2 - 3
T applicazione	[°C]		+ 5 ÷ 40
T esercizio	[°C]		- 25 ÷ 80
T stoccaggio	[°C]		+ 10 ÷ 25
Densità	[g/ml]		~ 1,66

## AVVERTENZE

- Consultare la scheda di sicurezza (SDS) prima di utilizzare il prodotto.
- Almeno uno dei supporti da sigillare dev'essere poroso, diversamente il tempo d'indurimento sarà maggiore.

### Dimensionamento del giunto

- Misura minima del giunto 6 x 6 mm, massima 25 x 20 mm. Utilizzare solo su giunti soggetti a basse sollecitazioni.
- Per riempire il giunto e garantire la corretta posa del sigillante si consiglia l'utilizzo del fondo giunto fischer FG.

## STOCCAGGIO / SMALTIMENTO

- Il prodotto deve essere stoccato in luogo fresco e asciutto in contenitori integri e al riparo da agenti atmosferici.
- Fischer raccomanda di smaltire i rifiuti sempre in conformità alla legge.
- I soggetti professionali devono gestire lo scarto come Rifiuto Speciale e sono tenuti a classificarlo a seconda che all'interno della cartuccia ci sia prodotto residuo (Codice CER 16 03 06)\* o che la cartuccia sia completamente estrusa (Codice CER 15 01 02)\*. Verificare il regolamento del proprio Comune se tale rifiuto è assimilato ai rifiuti urbani.  
\*Indicazione fischer Italia per la classificazione del rifiuto; si ricorda che chi produce il rifiuto deve attenersi alla corretta classificazione.
- Per l'uso privato conferire il rifiuto come Rifiuto urbano non differenziato (il cosiddetto Rifiuto Secco).