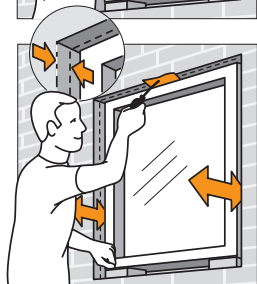




1 FISSAGGIO

Si alza a posto la finestra, per esempio sopra di alcuni cubi di livella. Si mette il WINBAG tra la finestra e il muro in alto e si gonfia il WINBAG finché la finestra si mantenga. La finestra è proprio così fissata che può essere aggiustata.



2 AGGIUSTAMENTO – dentro e fuori

Ora la finestra può essere aggiustata facilmente fuori e dentro rispetto alla facciata. Si spinge o si tira la finestra nello stesso tempo che si fa uscire un po' d'aria dal WINBAG sopra. Prima il fondo – poi la vetta.



3 AGGIUSTAMENTO – di lato

Poi si mettono i 4 WINBAGS in ogni lato e alla fine anche quel WINBAG della vetta. (Non dimentica l'aggiustamento tutto sopra nella vetta e nel fondo della cornice). Ora si fa facilmente l'aggiustamento adattando la pressione nel ciascuno dei WINBAGS.



4 ATTACCATURA

Si fissa la finestra in un modo normale mentre che i WINBAGS gonfiati mantengono l'aggiustamento. Dopo quello si rimuovono facilmente i WINBAGS facendo uscire l'aria dei WINBAGS. La giuntura è ora completamente vuota e pronta per l'affilettatura.

IT



Risparmiare il tempo!



Da 2 a 50 mm



Porta fino a 100 kg



Giunture vuote



Evitare graffi



Nessun'uso di zeppa

Descrizione del prodotto

Il Winbag è un prodotto di qualità ben sottoposto a test. È fatto in materiali robusti. Il WINBAG può essere bucato da oggetti taglienti e appuntiti quali per esempio viti. Perciò le finestre devono sempre essere protette contro la caduta durante l'attaccatura. Il WINBAG dev essere considerato come un utensile d'aiuto durante dell'attaccatura. La pressione può diminuire lentamente nel WINBAG. Il produttore non si assume la responsabilità di danni in occasione dell'uso del WINBAG.

Dati tecnici

Portata:	max. 100 kg/p
Larghezza della giuntura:	2 – 50 mm
Materiale:	stanza sintetica rinforzata con fibre.
Il numero in una serie:	4 pezzi di WINBAGS con gancio di cintura.

Patent / D.B.G.M.