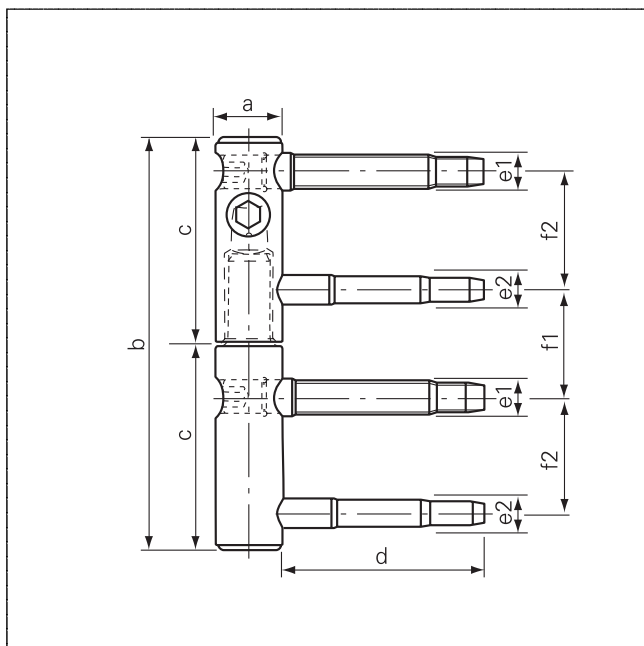
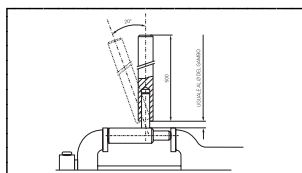


Documentazione tecnica

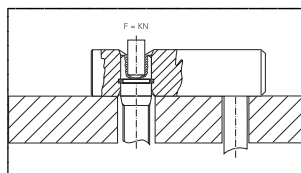
Art. 11R-15-000-SZS
Cerniera regolabile



a:	15,0mm
b:	92,0mm
c:	46,0mm
d:	45,0mm
e1:	8,7mm
e2:	7,6mm
f1:	28,0mm
f2:	24,0mm
f2:	32,0mm



La saldatura deve resistere alla piegatura del gambo fino a raggiungere un angolo di almeno 20°.



Prova resistenza a compressione. Il maschio e la femmina della cerniera vengono inseriti nel dispositivo di prova. Il gambo viene sollecitato a compressione mediante una pressa. Pressione pari a 2 KN per 4'' di permanenza. Dopo la prova, deve essere possibile ruotare il gambo con una forza di almeno 0,5 N.

Tipo di materiale Acciaio non legato

Caratteristica della filettatura

Passo: 1,80
Tipo: autofilettante

Denominazione tipo di protezione superficiale:

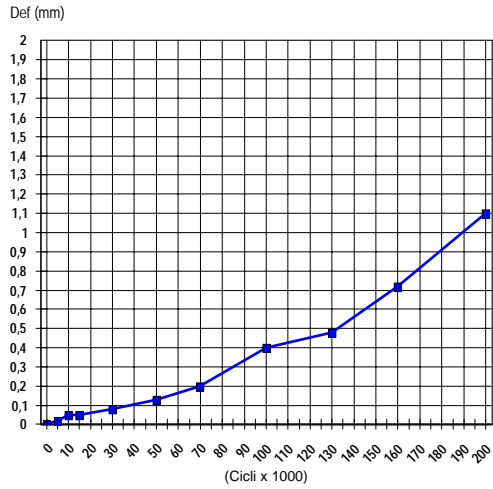
Zincato Cr3 + Protettivo
spessore di zinco min. 5 micron

Resistenza alla corrosione secondo normativa EN 1670:

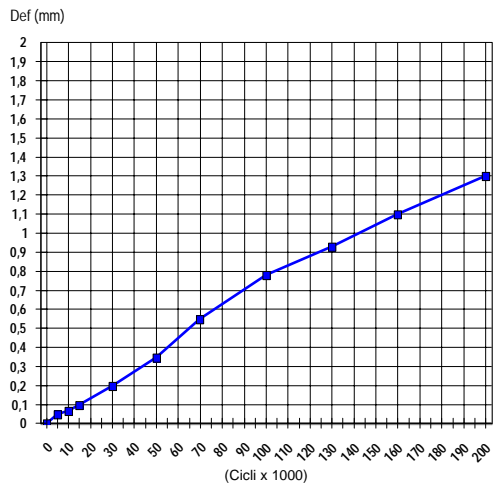
Grado classe 1: bassa
(600 ore secondo UNI 9227)

Test di portata e usura con 2 cerniere: 200.000 Movimenti
Peso della porta: 75 Kg
Portata consigliata con margine di sicurezza per cerniera: 23 Kg

CALO FRONTALE



CALO ASSIALE



I test vengono eseguiti secondo norma RAL

La presente scheda tecnica in caso il prodotto non subisca modifiche che possono influenzare l'applicazione ha validità di 5 anni dalla data di rilascio.

Ufficio gestione qualità:

Firma: *Dario Ruffini*

Data: 18.12.2006



Azienda certificata