

Colonne con nastro estraibile (CO02150)

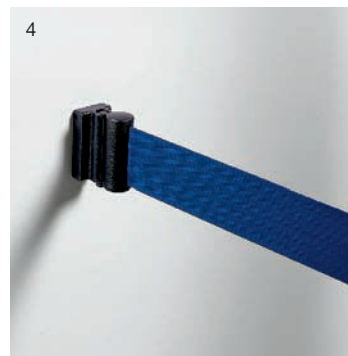
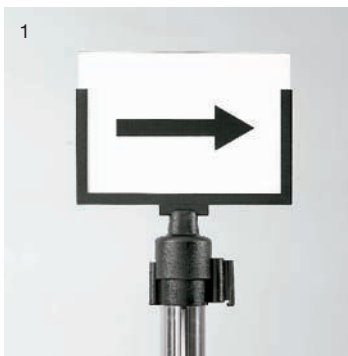
Esempio di applicazione di colonne con nastro estraibile (CO02150) in Acciaio Inox lucido con nastro blu e accessori vari.

Example for the use of extractable tape column (CO02150) of Polished stainless steel finish with Blue tape and various accessories.

Exemple d'application des colonnes avec ruban amovible (CO02150) en acier inox brillant avec bande bleue et accessoires divers.

Beispiel für die Anwendung von Säulen mit ausziehbarem Band (CO02150) aus Edelstahl glänzend mit blauem Kordel und verschiedenem Zubehör.

Ejemplo de aplicación de columnas con cinta extraíble (CO02150) de acero inoxidable brillante, con cinta azul y varios accesorios.



3.1

Colonne con nastro estraibile

Colonne con nastro estraibile (CO02150)

Columns with extractable tape / Colonnas avec ruban amovible / Säulen mit ausziehbarem Band / Columnas con cinta extraíble





3.1

Colonne con
nastro estraibile

Colonne con nastro estraibile (CO02150)

Columns with extractable tape / Colonne avec ruban amovible / Säulen mit ausziehbarem Band / Columnas con cinta extraíble

Caratteristiche tecniche

Le colonne sono realizzate con materiali altamente affidabili che resistono all'azione di acqua e prodotti chimici. I materiali con cui sono costruite consentono una facile pulizia e la massima igiene.

Specifiche materiali

PVC o Acciaio Inox per gli elementi tubolari.
Base in acciaio.
Nylon per la testa e gli accessori dei ganci.
Nylon tessuto per i nastri.

Specifications

The columns are manufactured with highly reliable materials that are resistant to the action of water and chemical agents. The materials used in their construction provide easy cleaning and maximum hygiene.

Material specifications

Tubular elements are made of PVC or stainless steel.
Steel base.
The top of the column and the hook accessories are made of Nylon.
Nylon fabric for tapes.

Caractéristiques techniques

Les colonnes sont réalisées avec des matériaux particulièrement fiables qui résistent à l'action de l'eau et des produits chimiques. Les matériaux avec lesquels elles sont construites permettent un nettoyage aisé et assurent la plus grande hygiène.

Caractéristiques des matériaux

PVC ou acier inox pour les éléments tubulaires
Base en acier
Nylon pour la tête et les accessoires des crochets.
Nylon tissé pour les bandes.

Technische Daten

Die Säulen werden mit zuverlässigen, gegen die Einwirkung von Wasser und chemischen Produkten beständigen Materialien hergestellt. Diese Materialien gestatten eine bequeme Reinigung und maximale Hygiene.

Materialdatenblatt

PVC oder Edelstahl für die Rohrelemente.
Basis aus Stahl.
Nylon für das Kopfstück und das Hakenzubehör.
Nylonstoff für die Bänder.

Características técnicas

Las columnas están construidas con materiales altamente fiables, que resisten a la acción del agua y de los productos químicos. Los materiales con los cuales están realizadas permiten una fácil limpieza y la máxima higiene.

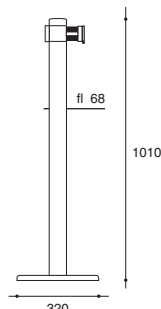
Especificación de los materiales

PVC o Acero Inoxidable para los elementos tubulares.
Base de acero.
Nylon para la cabecilla y los accesorios de los ganchos.
Nylon tejido para las cintas.

3.1

Colonne con nastro estraibile

CO02150



Materiale

Nylon, Inox o PVC, Acciaio

Finiture

Nero, Inox lucido, Cromo lucido

Material

Nylon, Stainless Steel or PVC, Steel

Finishes

Black, Polished Stainless Steel, Polished chrome.

Materiau

Nylon, Inox ou PVC, Acier

Finitions

Noir, Inox brillant, Chrome brillant

Material

Nylon, Edelstahl oder PVC, Stahl

Ausführungen

Schwarz, Edelstahl glänzend, Chrome glänzend



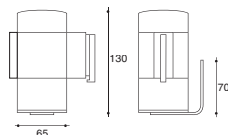
Material

Nylon, Inox o PVC, Acero

Terminaciones

Negro, Inox brillante, Cromo brillante

CO02152



Elemento con nastro estraibile, completo di staffa per il fissaggio a muro

Materiale

Nylon, Staffa in Acciaio

Finiture

Nero

Element with extractable tape, including clamp for wall fastening

Material

Nylon, Steel clamp

Finishes

Black

Élément avec ruban amovible et bride pour la fixation au mur

Matériau

Nylon, Bride en Acier

Finitions

Noir

Element mit ausziehbarem Band, versehen mit Bügel zur Befestigung an der Wand

Material

Nylon, Bügel aus Stahl

Ausführungen

Schwarz

Elemento con cinta extraíble, con brida para la fijación a la pared

Material

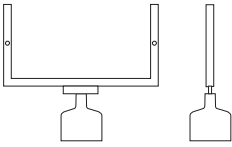
Nylon, Brida en Acero

Terminaciones

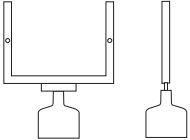
Negro

CO02153

CO02153/A0



CO02153/B0



Portacartelli in formato A4 (orizzontale, verticale)

Materiale

Base in Nylon, telaio in Acciaio, copricartello in Plexiglass

Finiture Nero

Sign rack in A4 format (horizontal, vertical)

Material

Nylon base, Steel frame, notice cover in Plexiglass

Finishes Black

Porte panneau format A4 (horizontal, vertical)

Matériau

Base en Nylon, châssis en Acier, couvre-panneau en Plexiglass

Finitions Noir

Schilderhalter Format A4 (waagrecht, senkrecht)

Material

Basis aus Nylon, Rahmen aus Stahl, Schildschutz aus Plexiglass

Ausführungen Schwarz

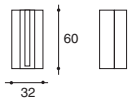
Sujetador de carteles en formato A4 (horizontal, vertical)

Materiale

Base en Nylon, armazón en Acero, cubre-cartel en Plexiglass

Terminaciones Negro

CO02154



Staffa per l'attacco a parete

Materiale

Nylon

Finiture Nero

Element for strap wall fastening

Material

Nylon

Finishes Black

Élément pour la fixation de la bande au mur

Matériau

Nylon

Finitions Noir

Element zur Befestigung des Bandes an der Wand

Material

Nylon

Ausführungen Schwarz

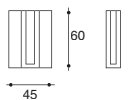
Elemento para la fijación de la cinta a la pared

Materiale

Nylon

Terminaciones Negro

CO02155



Elemento per attacco doppio alla colonna

Materiale

Nylon

Finiture Nero

Double connection element for column

Material

Nylon

Finishes Black

Élément pour le raccord de 2 bandes

Matériau

Nylon

Finitions Noir

Element für doppelten Anschluss an die Säule

Material

Nylon

Ausführungen Schwarz

Elemento para la sujeción de 2 cintas

Materiale

Nylon

Terminaciones Negro

3.1

Colonne con
nastro estraibile