

Resina a iniezione senza sostanze pericolose FIS V Zero

Massima sicurezza per le persone e l'ambiente. Ancorante chimico strutturale FIS V Zero per ancoraggi su calcestruzzo e muratura e per riprese di getto con resistenza al fuoco.



Fissaggi esterni a temperature sottozero



Fissaggi in luoghi chiusi e abitati

MATERIALI DI SUPPORTO

Certificato per ancoraggi in:

- Calcestruzzo da C20/25 a C50/60, fessurato e non fessurato
- Blocco cavo in calcestruzzo alleggerito
- Mattone semipieno (perforato verticalmente) in laterizio
- Mattone semipieno (perforato verticalmente) in silicato di calcio
- Mattone pieno in silicato di calcio
- Mattone pieno in laterizio

CERTIFICAZIONI



ETA-20/0572, per calcestruzzo fessurato e non fessurato

ETA-21/0267, per muratura

ETA-20/0574, per riprese di getto



VANTAGGI

- L'innovativa formulazione della resina universale FIS V Zero è priva di qualsiasi sostanza pericolosa per l'uomo e per l'ambiente.
- FIS V Zero è senza perossido di dibenzoile, agente classificato come sensibilizzante, irritante per gli occhi e pericoloso per l'ambiente.
- L'etichetta non riporta nessun simbolo di pericolo e nessuna frase di rischio: l'utilizzatore può lavorare in sicurezza senza dispositivi di protezione come occhiali o guanti.
- FIS V Zero è testato secondo i requisiti LEED v4.1 (progettazione energetica e ambientale).
- La resina a iniezione è certificata per l'uso in calcestruzzo fessurato e in muratura, per barre filettate e ferri d'armatura (riprese di getto), in fori umidi o sommersi.
- Grazie alla temperatura di applicazione compresa tra -10 °C e +40 °C, FIS V Zero è utilizzabile tutto l'anno, anche all'esterno durante la stagione invernale.
- Gli artigiani e le imprese possono risparmiare sui costi di smaltimento conferendo le cartucce vuote in discarica tra i rifiuti non pericolosi.
- L'utilizzatore privato può smaltire le cartucce esaurite nei rifiuti urbani nel totale rispetto dell'ambiente.

APPLICAZIONI

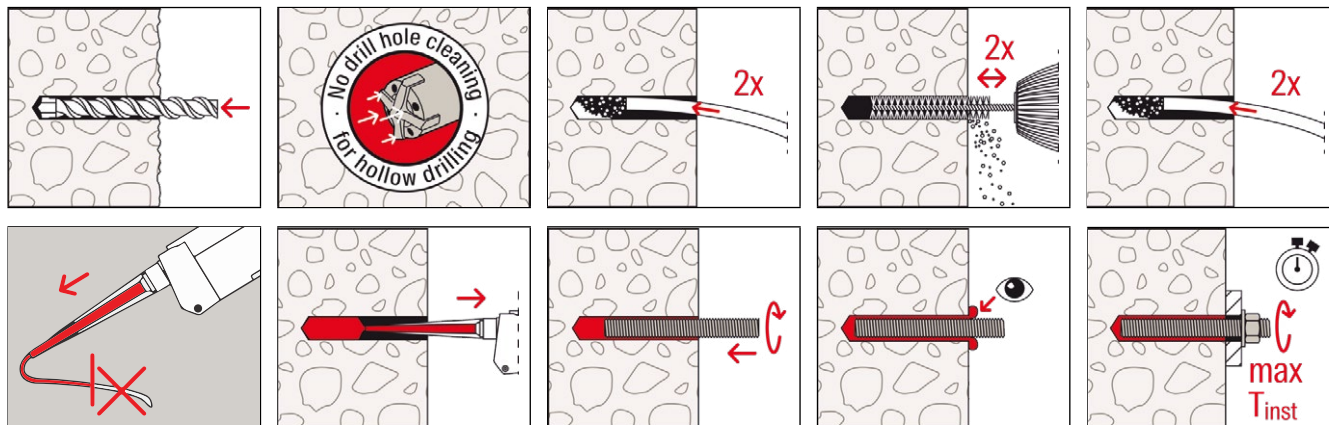
- Carpenterie metalliche
- Ringhiere / balaustre
- Corrimani
- Canaline per cavi e tubi
- Parabole / antenne
- Tettoie
- Mensole
- Tende da sole
- Applicazioni in fori pieni d'acqua
- Applicazioni invernali con temperature del supporto fino a -10 °C

FUNZIONAMENTO

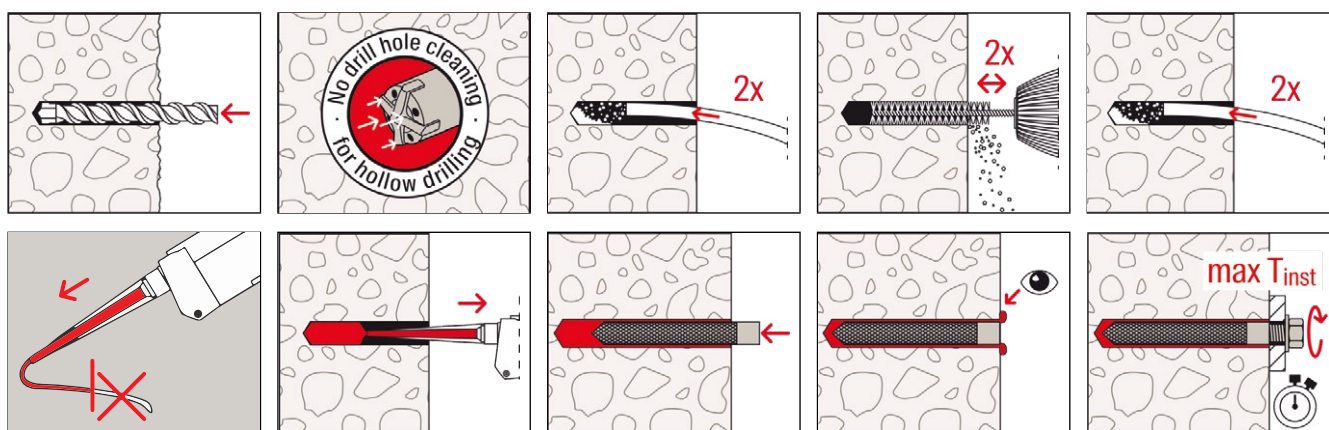
- FIS V Zero è un ancorante chimico ad iniezione bicomponente.
- Per l'estrusione può essere utilizzata la pistola standard da silicone. Per un più facile e veloce utilizzo si raccomanda la pistola fischer FIS DM S.
- Prima dell'installazione eseguire la pulizia del foro secondo le indicazioni riportate.
- Resina e induritore sono in due contenitori separati e non sono mescolati o attivati finché non avviene l'estrusione attraverso il miscelatore FIS MR.
- Scartare la prima parte di resina estrusa finché il colore del prodotto miscelato non diventa omogeneo.
- Estrudere la resina senza bolle d'aria a partire dal fondo del foro.
- La resina aderisce all'intera superficie della barra di ancoraggio e alla superficie del foro sigillando lo stesso.
- Inserire la barra manualmente facendola ruotare fino al raggiungimento della base del foro.
- Le cartucce non esaurite possono essere riutilizzate semplicemente sostituendo il miscelatore, che funge da tappo dopo l'utilizzo.
- Svuotare la cartuccia prima dello smaltimento.

Resina a iniezione senza sostanze pericolose FIS V Zero

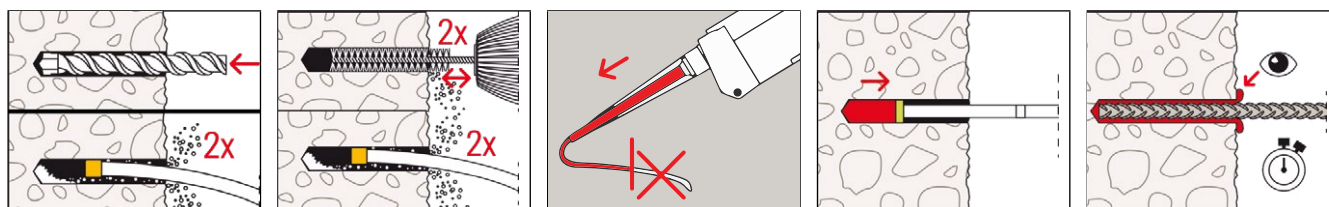
INSTALLAZIONE IN CALCESTRUZZO CON FIS V ZERO E FIS A / RG M



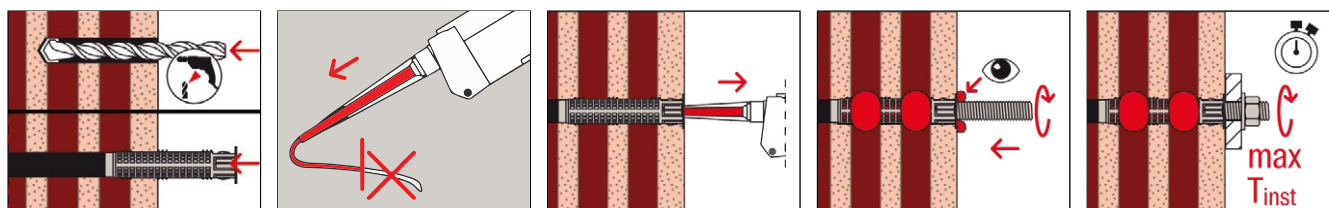
INSTALLAZIONE IN CALCESTRUZZO CON FIS V ZERO E RG M I



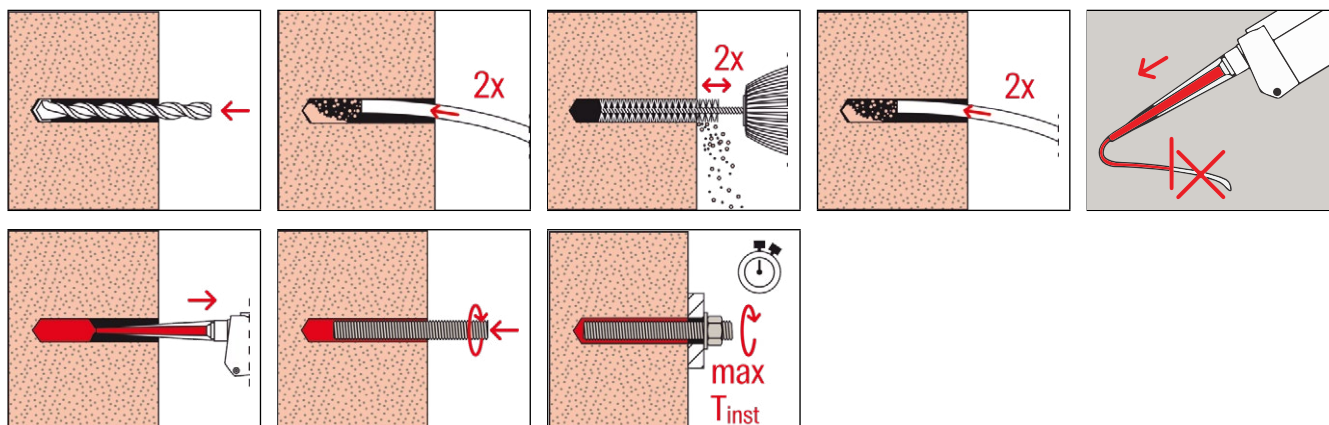
INSTALLAZIONE IN CALCESTRUZZO CON FIS V ZERO IN FORI PRATICATI A ROTO-PERCUSSIONE



INSTALLAZIONE IN BLOCCHI FORATI CON FIS V ZERO E FIS HK + FIS A



INSTALLAZIONE IN MURATURA PIENA CON FIS V ZERO E FIS A



Resina a iniezione senza sostanze pericolose FIS V Zero

DATI TECNICI



Ancorante chimico a iniezione
FIS V ZERO



Miscelatore **FIS MR PLUS**

		Certificazione	Lingue sull'etichetta	Unità graduate	Contenuto	Confezione
Prodotto	Art. n°	ETA				[pz]
FIS V ZERO 300 T	558953	■	DE, EN, NL, FR, IT, ES, PT	300	1 cartuccia 300 ml + 2 x FIS MR PLUS	10
FIS MR PLUS	545853	—	—		10 miscelatori	10

TEMPI FIS V ZERO

Temperatura del supporto	Tempo di lavorabilità	Tempo per applicazione del carico ¹⁾
-10 °C ÷ -5 °C ²⁾	6 ore	72 ore
> -5 °C ÷ ±0 °C ²⁾	2 ore	24 ore
> ±0 °C ÷ +5 °C ²⁾	45 min	12 ore
> +5 °C ÷ +10 °C	20 min	6 ore
> +10 °C ÷ +15 °C	8 min	3 ore
> +15 °C ÷ +20 °C	5 min	2 ore
> +20 °C ÷ +25 °C	3 min	1 ora
> +25 °C ÷ +30 °C	2 min	45 min
> +30 °C ÷ +40 °C	1 min	30 min

1) In calcestruzzo bagnato o in fori pieni d'acqua i tempi di maturazione devono essere raddoppiati.

2) Per l'installazione, la temperatura della cartuccia deve essere almeno +5 °C.