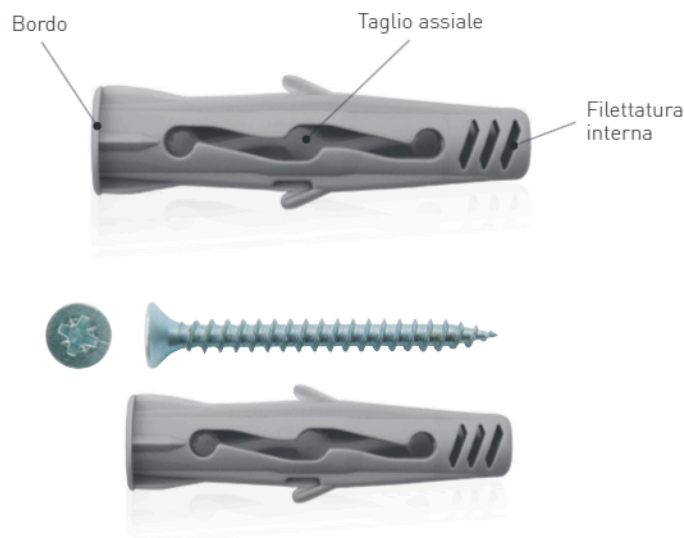


TASSELLO UNIVERSALE FILETTATO IN NYLON PA6

Rapid

FISSAGGIO LEGGERO

01



Il tassello KILLER è l'ideale per applicazioni su materiali forati di ogni tipo nonché ovviamente in materiali compatti.

È dotato (l'unico sul mercato), di estremità terminale filettata che assicura un avvitamento senza possibilità di rotazione nel foro. Dispone infine di un taglio diametralmente opposto che garantisce una guida assiale per la vite.

IDONEO PER

- calcestruzzo
- pietra naturale
- mattone pieno
- mattone forato
- poroton forato
- blocco forato in cemento
- calcestruzzo cellulare
- cartongesso
- pannelli/lastre

DATI PRODOTTO

Caratteristiche

- Prodotto con nylon di alta qualità
- La particolare conformazione del tassello fa sì che nei materiali vuoti esso si "annodi"
- Il collarino evita che il tassello penetri all'interno del foro
- La parte terminale filettata garantisce in ogni caso un'espansione efficace del tassello
- Le alette antirotazione impediscono al tassello di ruotare attorno al proprio asse
- Disponibile con vite truciolare a testa svasata

Benefici

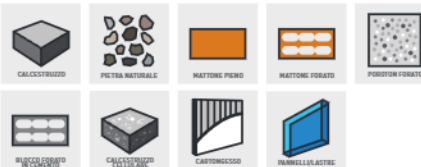
- Impossibile da sfilare dalla cavità
- Di ampio uso grazie alla versatilità degli accessori

Modalità di installazione

- In aggancio all'interno del supporto

Consigli per l'utilizzo

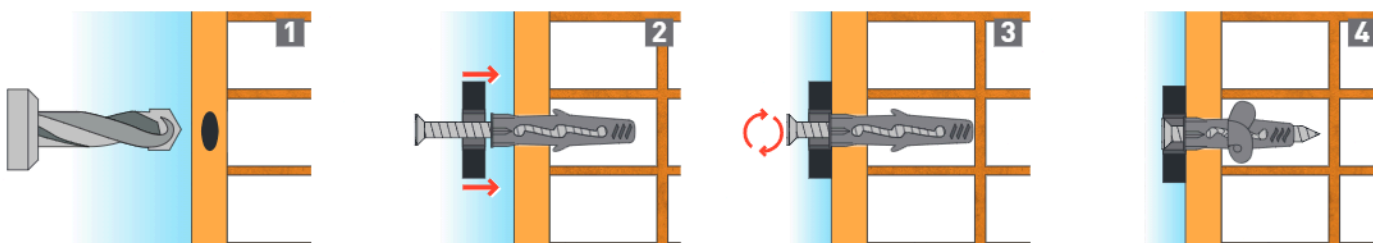
- Adottare un adeguato coefficiente di sicurezza secondo i casi
- Controllare i valori di caricabilità per garantire la tenuta
- Rispettare i dati di installazione
- Si raccomanda un'adeguata pulizia del foro prima di eseguire l'installazione



PER ANCORARE

- tutte le applicazioni di fissaggio leggero in ambito professionale ed hobbistico

MONTAGGIO



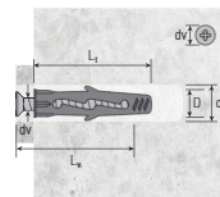
DATI TECNICI



L_t = lunghezza tassello
 d_0 = diametro foro
 L_v = lunghezza vite

D = diametro bordo
 dv = diametro vite
 Dv = diametro testa vite

Articolo	Descrizione	d_0 (mm)	L_t (mm)	D (mm)	dv (mm)	L_v (mm)	Dv (mm)	Confezione (pezzi)
TN400	KILLER 6 x 35	6	35	9,5	4,0	45	7,7	100
TN401	KILLER 8 x 50	8	50	13,0	5,0	60	9,7	50
TN402	KILLER 10 x 30	10	58	15,0	6,0	70	11,7	50



Articolo	Descrizione	Confezione (pezzi)
TN410	KILLER 6 vite 4x50 mm.	100
TN411	KILLER 8 vite 5x60 mm.	50
TN412	KILLER 10 vite 6x70 mm.	50

RESISTENZA AD ESTRAZIONE



		\emptyset 6x35	\emptyset 8x50	\emptyset 10x60
Prove eseguite su cartongesso	(Fm)	546,7 N (54,67 kg)	557,5 N (55,75 kg)	643,3 N (64,33 kg)
Prove eseguite su laterizio	(Fm)	778,3 N (77,83 kg)	782,5 N (78,25 kg)	855,0 N (85,50 kg)
Prove eseguite su calcestruzzo	(kN)	550,0 N (55,50 kg)	580,0 N (58,00 kg)	986,7 N (98,67 kg)

Per quanto riguarda il fattore di sicurezza da applicare, risulta fondamentale utilizzare un coefficiente maggiore ad 1,00 da applicare ai valori forniti dalla sperimentazione.

Il valore da attribuire al coefficiente di sicurezza in mancanza di specifica normativa non può che derivare da considerazioni empiriche e soprattutto dall'esperienza che dovrà essere valutata di volta in volta in funzione di tutte le incertezze che si presentano nel caso specifico.

Si consiglia visto i tasselli prodotti in nylon (materia igroscopica cioè che assorbe l'umidità presente in atmosfera e ciò fa modificare i valori del modulo elastico) di applicare un fattore di sicurezza almeno superiore a 2.

ATTENZIONE: la lunghezza della vite deve essere calcolata nel modo seguente:

spessore dell'oggetto da fissare: S
 lunghezza del tassello: L_t
 minima lunghezza vite: $L_v = L_t + S$