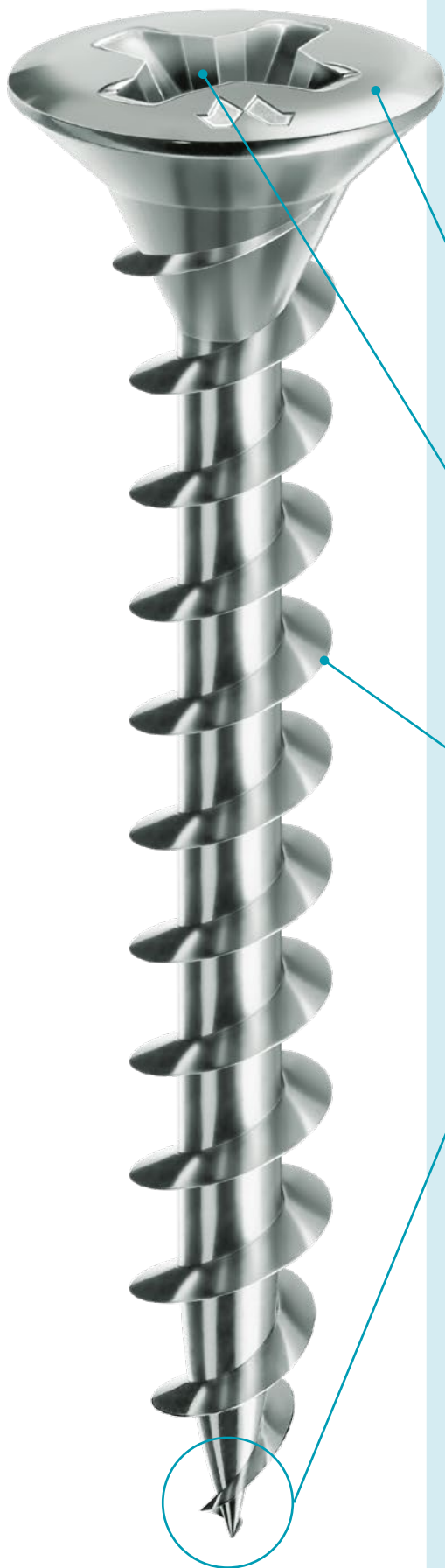


**TSP**  
Testa Svasata Piana

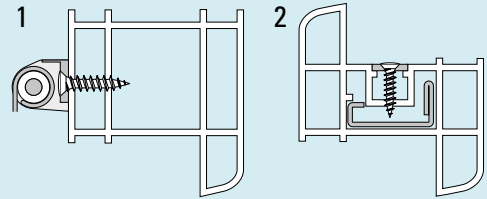
**FRAMEX® PVC**  
PER SERRAMENTI IN PVC



Vite specifica per il fissaggio di elementi di ferramenta su profili per serramenti in PVC.

**Fissaggio  
cerniere (1)**

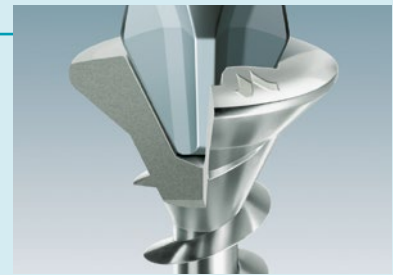
**Fissaggio  
ferramenta ar (2)**



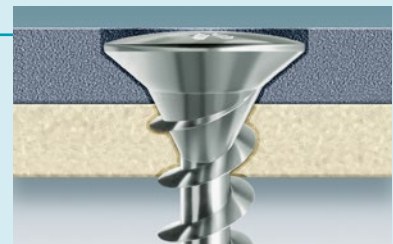
**TESTA (Ø 7 mm)**  
di diametro ridotto, per  
il fissaggio di elementi di  
ferramenta e cerniere.



**CAVA**  
a croce PH2 ad elevata  
profondità, per garantire  
un accoppiamento  
ottimale con la punta  
avvitatrice, riducendone  
sensibilmente il consumo.



**FILETTO**  
di diametro 4,3 mm con  
profilo speciale per PVC,  
per garantire una elevata  
resistenza allo strappo e  
allo spanamento.  
La filettatura eseguita fin  
sotto testa garantisce una  
migliore presa sulla parete esterna del profilo.



**PUNTA**  
filettata fin sull'estremità, per autofilettare rapidamente il  
materiale, tagliandone le fibre senza necessità di elevate  
pressioni.

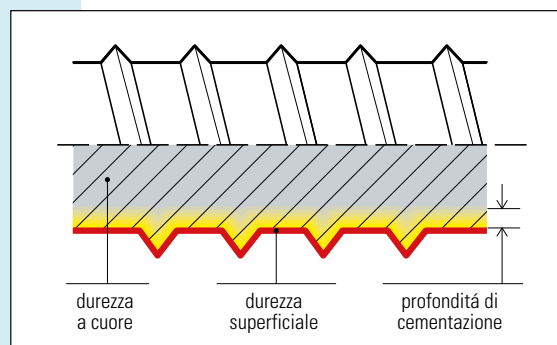
**TRATTAMENTO GALVANICO CHROMITING®**  
Di colore iridescente garantisce una  
protezione contro la ruggine di molto  
superiore a tutte le normali zincature.  
Conforme al grado 4 della norma EN 1670.



## TRATTAMENTO TERMICO DI CARBONITRURAZIONE

Conferisce alla vite la duplice caratteristica di:

- **superficie durissima**, necessaria per filettare il materiale nel quale viene avvitata;
- **cuore tenace ed elastico**, per evitare la rottura delle viti, garantendone una **elevata resistenza meccanica**.



## CONTROLLI IN PROCESS

Tutto il processo produttivo è sottoposto al sistema di controllo **SPC (Statistical Product Control)**, che garantisce **un elevato livello qualitativo costante nel tempo**.

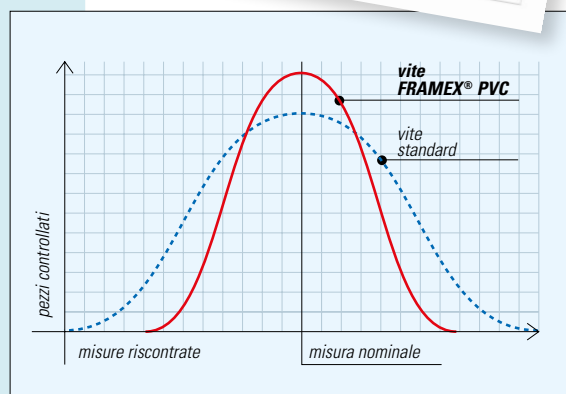
Il numero di lotto sulle etichette consente la **totale rintracciabilità** di tutte le fasi produttive e dei relativi documenti di controllo/collaudo.



## VITI CALBRATE

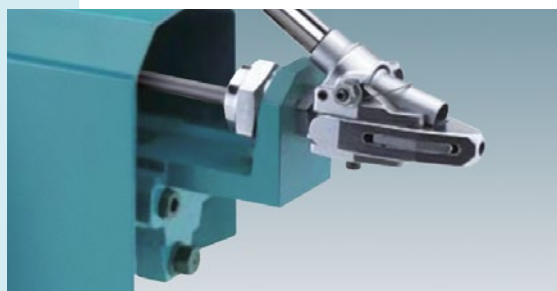
Le viti **FRAMEX® PVC** sono prodotte **rispettando tolleranze più ristrette rispetto alle viti standard**.

Si possono pertanto definire **"calibrate"**, in grado cioè di scorrere con più facilità nelle guide e nei tubi di carico delle macchine avvitatrici.



## AVVITAMENTI AUTOMATICI

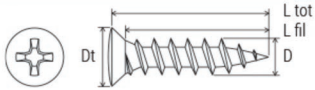
L'insieme delle caratteristiche sopra illustrate, unitamente ad una produzione interamente sotto controllo, rendono le **FRAMEX® PVC** adatte per **avvitamenti automatizzati e critici**.



# FRAMEX® PVC

## CHROMITING®

### TSP - Testa Svasata Piana - Cava PH



	Cod. Mustad	D (mm)	L tot (mm)	L fil (mm)	Dt (mm)	Pcs. 	Pcs. 
	SP436A430160C8C	4,3	16	TOT	7	1000	10000
	SP436A430200C8C	4,3	20	TOT	7	1000	6000
	SP436B430220C8C	4,3	22	TOT	7	1000	6000
	SP436A430250C8C	4,3	25	TOT	7	1000	6000
	SP436B430275C8C	4,3	27,5	TOT	7	1000	5000
	SP436A430300C8C	4,3	30	TOT	7	1000	7000
	SP436A430350C8C	4,3	35	TOT	7	1000	7000
	SP436A430400C8C	4,3	40	TOT	7	500	5500
	SP436A430450C8C	4,3	45	TOT	7	500	4500
	SP436A430550C8C	4,3	55	TOT	7	500	3500