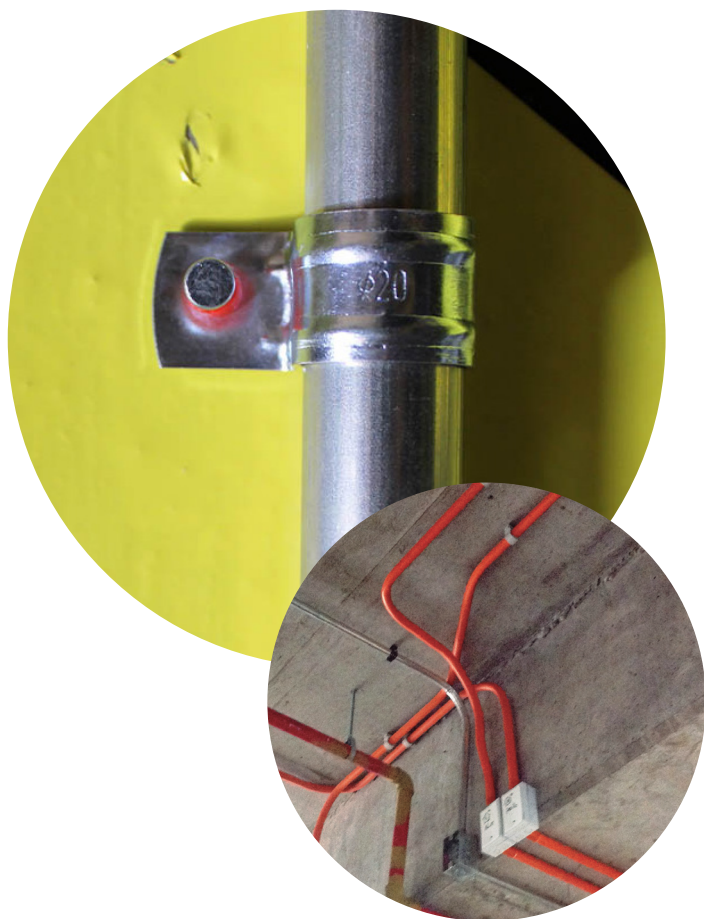


Chiodi di acciaio FORCE ONE XHA e TKA



Vantaggi



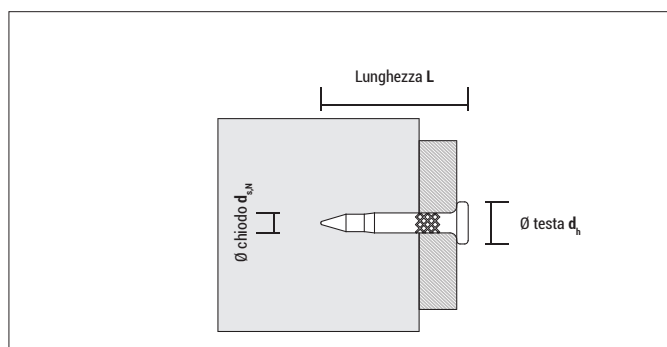
Chiodi XHA di alta qualità per chiodatrice a gas FORCE ONE



Chiodi TKA standard per chiodatrice a gas FORCE ONE

- XHA:
 - Chiodi di alta qualità, adatti al calcestruzzo duro e all'acciaio
 - Chiodo da 13 mm temprato per acciaio
 - Chiodi scanalati per migliorare la presa
- TKA: chiodi standard per calcestruzzo e mattoni pieni
- Ogni confezione contiene una cella a combustibile ad alte prestazioni, sufficiente per 800 chiodi

Montaggio



Omologazioni e certificati



+ ogni confezione contiene una cella a combustibile ad alte prestazioni



XHA - Chiodi premium per FORCE ONE

Tipo	N. art.	Ø chiodo $d_{s,N}$ [mm]	Lunghezza L [mm]	Ø testa d_n [mm]
Chiodi XHA di alta qualità 13 mm + cella a combustibile	913800XHA	3	13	6,3
Chiodi XHA di alta qualità 17 mm + cella a combustibile	917800XHA	3	17	6,3
Chiodi XHA di alta qualità 22 mm + cella a combustibile	922800XHA	3	22	6,3
Chiodi XHA di alta qualità 27 mm + cella a combustibile	927800XHA	3	27	6,3
Chiodi XHA di alta qualità 32 mm + cella a combustibile	932800XHA	3	32	6,3
Chiodi XHA di alta qualità 38 mm + cella a combustibile	938800XHA	3	38	6,3



+ ogni confezione contiene una cella a combustibile ad alte prestazioni



TKA - Chiodi standard per FORCE ONE

Tipo	N. art.	Ø chiodo d _{s,N} [mm]	Lunghezza L [mm]	Ø testa d _h [mm]
Chiodi TKA 19 mm + cella a combustibile	919800TKA	2,6	19	6,3
Chiodi TKA 25 mm + cella a combustibile	925800TKA	2,6	25	6,3

Panoramica - Materiali da costruzione adatti per chiodi XHA e TKA

	XHA 13 mm	XHA 17 mm	TKA 19 mm	XHA 22 mm	TKA 25 mm	XHA 27 mm	XHA 32 mm	XHA 38 mm
Acciaio (spessore min. 3,5 mm)	●							
Calcestruzzo > C20/25		●		○				
Calcestruzzo C20/25		○	●	●	●	○		
Mattone pieno		○	●	●	●	●	○	
Mattone cavo					●	●	●	
Legno								●

● molto adatto ○ adatto in misura limitata