



## K435.it



Sistemi a secco

07/2012

## Knauf Flächendicht / Flächendichtband

Sigillante per l'impermeabilizzazione superficiale / nastro sigillante per i collegamenti degli elementi costruttivi

### Flächendicht

#### Descrizione del prodotto

Knauf Flächendicht è un sigillante a base di lattice sintetico e inerti. Non contiene solventi ed è innocuo dal punto di vista fisiologico. Sia la lavorazione che l'applicazione non sono vincolate dai regolamenti sulle sostanze pericolose. A seguito dell'essiccazione si forma uno strato elastico impermeabile.

#### Formato

Knauf Flächendicht  
Secchio da 5 kg      Codice articolo 00007366

#### Stoccaggio

Stoccare Knauf Flächendicht al riparo dal gelo. Il prodotto si conserva per 18 mesi se conservato nell'imballo originale.

#### Campo di applicazione

Knauf Flächendicht viene utilizzato per la sigillatura superficiale al di sotto di pavimentazioni in piastrelle o in lastre. Aderisce su quasi tutti i tipi di sottofondo, come ad esempio calcestruzzo, calcestruzzo poroso, intonaco a base di calce, cemento e gesso, lastre in gesso fibra e lastre cementizie, opere in muratura, pietra, legno, lastre in legno truciolare e in fibra di legno, massetti (fluidi) in solfato di calcio e in cemento. Per le classi di sollecitazione e umidità 0, A01 e A02 osservare la scheda tecnica "istruzioni per la realizzazione della sigillatura in combinazione di rivestimenti con piastrelle e lastre per interni e per esterni". E' preferibile utilizzare il prodotto all'interno; se usato all'esterno applicare solo su pareti sottoposte a spruzzi di acqua.

#### Caratteristiche

- Di facile applicazione, non scivola sulle superfici verticali grazie al comportamento tissotropico.
- Buona capacità di adesione su tutti i tipi di sottofondo comunemente usati in edilizia.
- Privo di solventi, fisiologicamente innocuo
- Impermeabile, resistente all'acqua persistente, resistente ai microbi
- Permeabile al vapore acqueo, caratteristiche minime di barriera al vapore
- Elevata elasticità in un ampio intervallo di temperature, anche fino a circa -20 °C
- Resistente alle alte temperature fino a circa +80 °C
- Elevata resistenza al deterioramento
- Di colore blu

## Flächendicht

### Lavorazione

#### Sottofondo

- Il sottofondo deve essere stabile, pulito, asciutto, privo di olio, grassi e materiali che possano distaccarsi. Eliminare i materiali che possano diminuire l'adesione, come polvere, resti di vernice e malta.
- Stuccare preventivamente giunti e crepe.
- Verificare che non vi sia umidità risalente dal sottofondo, per esempio attraverso le pareti o la pavimentazione.

#### Esecuzione

- Mescolare prima dell'uso.
- Dare una mano di fondo al supporto con Knauf Flächendicht (diluito con acqua 1:4) oppure con Knauf Tiefengrund, applicare con rullo o pennello e fare asciugare completamente. Sulla superficie della pavimentazione (massetti, calcestruzzo, massetti prefabbricati) si può in alternativa dare una mano di fondo con Knauf Estrichgrund (diluito con acqua 1:1). Sono necessari almeno due ulteriori strati non diluiti.

- Sulle connessioni con pareti e angoli inserire saldamente Knauf Flächendichtband nel primo strato non diluito e premere con decisione
- In caso di sottofondi porosi, come ad esempio calcestruzzo poroso, si raccomanda di applicare tre strati non diluiti
- Attenersi alla quantità minima da applicare (vedere incidenza del materiale)

#### Tempo di lavorazione

- Dopo completa essiccazione di ogni singolo strato applicare quello successivo.
- Tempo di attesa minimo: ca. 2-3 ore (a +20 °C e umidità al 50%)
- Temperatura più bassa o umidità più elevata possono influenzare i tempi di essiccazione

#### Temperatura di lavorazione e del sottofondo

+5°C fino a +25 °C  
(situazione più favorevole: più di 10 °C).

#### Indicazioni aggiuntive

- L'incollaggio delle piastrelle su Knauf Flächendicht deve essere fatto con una colla in polvere resistente all'acqua (per es. Knauf Flexkleber extra <sup>1)</sup>).

- Le colle per piastrelle a dispersione pronte all'uso non sono idonee.
- Knauf Flächendicht può essere colorato con la maggior parte dei colori disponibili in commercio (fino al massimo 2 % di peso).
- Tempo di essiccazione prima della piastrellatura ca. 12 ore.
- Prima dell'applicazione di Knauf Flächendicht su lastre in gesso rivestite stuccate, si consiglia l'applicazione preventiva di Knauf Tiefengrund.

#### Incidenza del materiale

L'incidenza del materiale dipende da ruvidità e capacità di assorbimento del sottofondo, oltre al tipo di sollecitazioni previste per la sigillatura.

Quantità minima da applicare

- Sui sottofondi lisci (ad es. Lastre Knauf): ca. 750-900 g/m<sup>2</sup>,  
Quantità minima da applicare per ogni rivestimento: 250-300 g/m<sup>2</sup>
- Su sottofondi ruvidi (es. calcestruzzo): ca. 900-1400 g/m<sup>2</sup>  
Quantità minima da applicare per ogni rivestimento: 300-450 g/m<sup>2</sup>

<sup>1)</sup> Knauf Bauprodukte GmbH & Co. KG

## Flächendichtband

### Descrizione del prodotto

Knauf Flächendichtband è un tessuto elastico in poliestere con incorporata al centro una striscia di colore blu, elastica, granulosa e larga 7 cm, che serve come strato impermeabile.

### Stoccaggio

Stoccare Knauf Flächendichtband a temperatura ambiente.

### Dati per l'ordine

Knauf Flächendichtband  
Rotolo da 10 m, codice articolo 00005356

### Campo di applicazione

Knauf Flächendichtband viene utilizzato in combinazione con Flächendicht per ottenere una sigillatura affidabile sulle zone critiche da impermeabilizzare:

- angoli interni ed esterni
- connessione con pavimento e parete
- fessurazioni stuccate prima della sigillatura

Per la sigillatura contro acqua a pressione e non a pressione osservare i regolamenti tecnici e le normative vigenti (DIN 18195)

### Caratteristiche

- buona deformabilità
- buona elasticità
- resistente al deterioramento
- di facile applicazione

### Lavorazione

- Knauf Flächendichtband deve essere applicato nel primo strato non diluito di Flächendicht.
- Fissare Flächendichtband con il Flächendicht sul primo strato di Flächendicht pulito e privo di polvere, senza pieghe sugli angoli e dei bordi e sovrapporre il secondo e il terzo strato.

Nella zona di sovrapposizione, per es. sugli angoli, sovrapporre almeno di 5 cm e premere saldamente, per es. con un rullo o una spatola.

- Dopo l'ulteriore sigillatura con Flächendichtband ricoprire tutta la superficie con Flächendicht,

ricoprire abbondantemente il Flächendichtband e le zone ad esso adiacenti

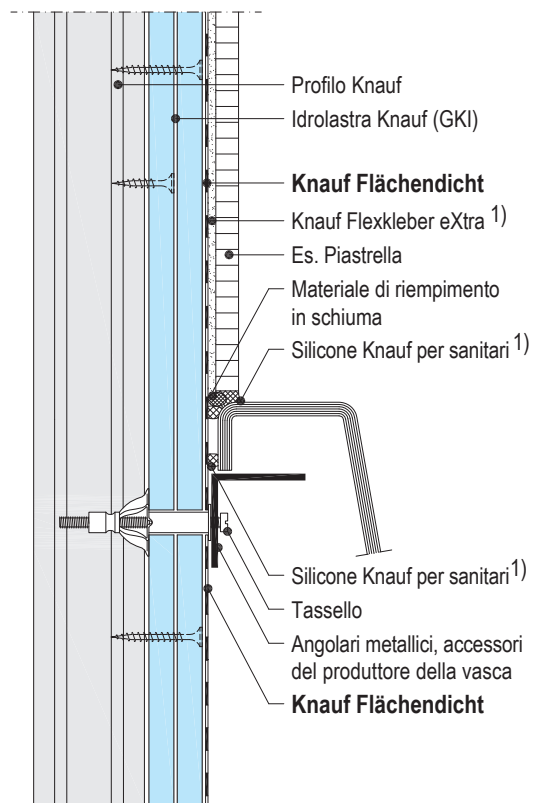
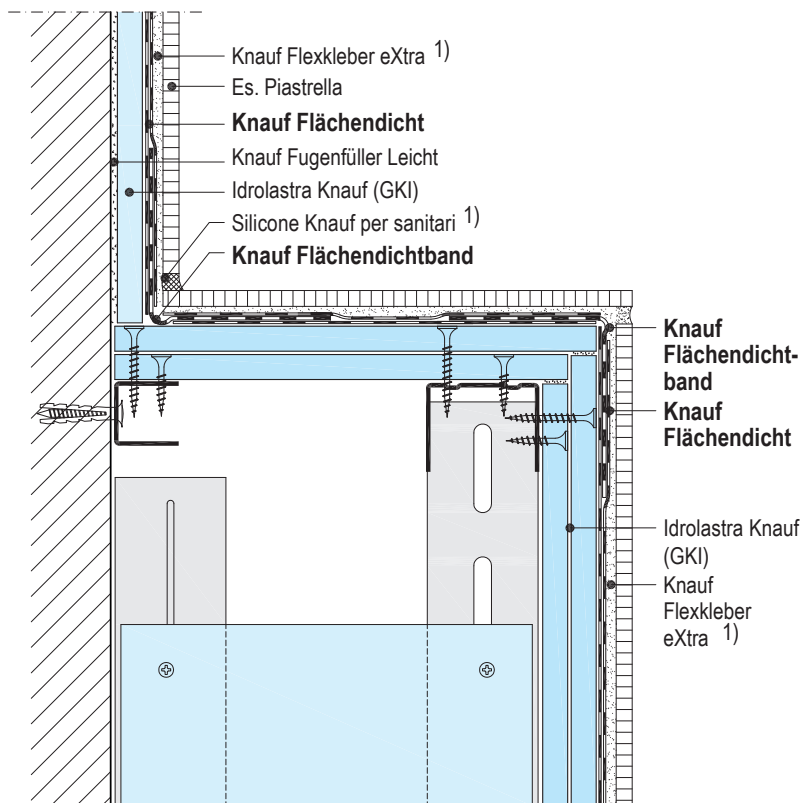
# K435.it Knauf Flächendicht / Flächendichtband

Sigillante per l'impermeabilizzazione superficiale / nastro sigillante per i collegamenti degli elementi costruttivi



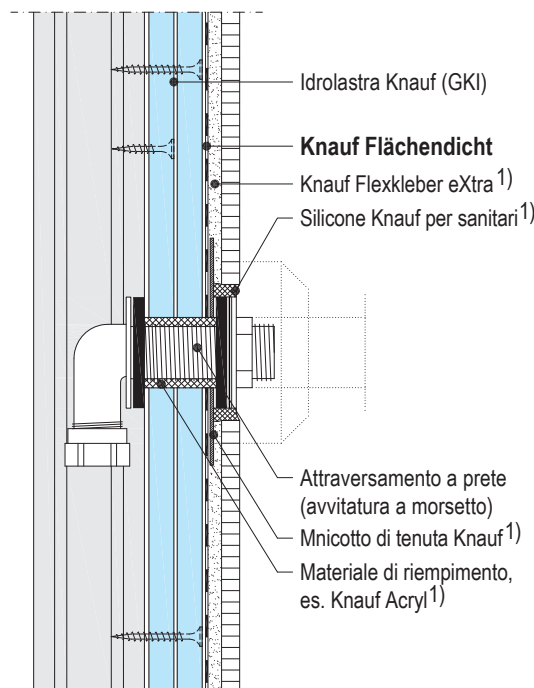
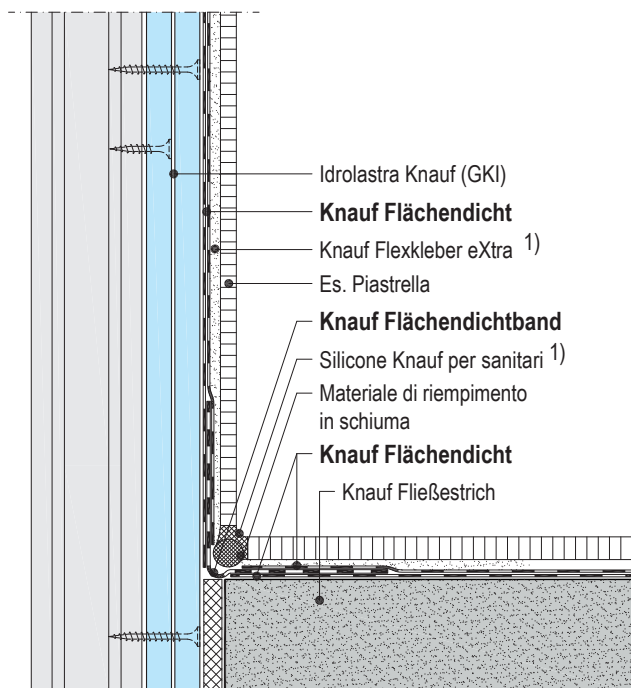
**K435.it-V1** Installazione a parte in area sottoposta a spruzzi di acqua

**K435.it-V3** Fissaggio di vasche



**K435.it-V2** Collegamento a parete

**K435.it-V4** Attraversamento di tubazioni



**Note**

1) materiali Knauf Bauprodukte GmbH.

# KNAUF



Il nome del prodotto riportato sulla presente scheda tecnica è da considerarsi una denominazione commerciale.

Il nome originale del prodotto, riportato sull'etichetta e sulle Dichiarazioni di Prestazione è Flachendicht, ed è prodotto da Knauf Bauprodukte GmbH & Co. KG, azienda del Gruppo Knauf.