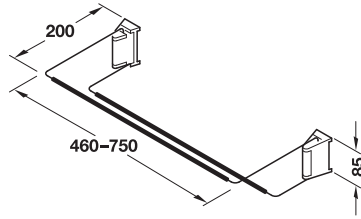


→ Regolabile in modo continuo



- Esecuzione: supporto: acciaio, elementi da avvitare: plastica
- Finitura: supporto: cromato
- Colore: elementi da avvitare: color argento
- Montaggio: da avvitare al muro o da avvitare alla piantana

Larghezza mm	Codice
460-750	892.12.906

Confezione: 1 oppure 6 pezzi

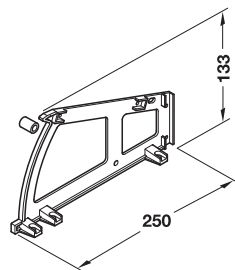
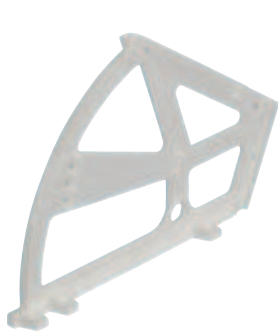


Esempio di applicazione portascarpe a 2 scomparti

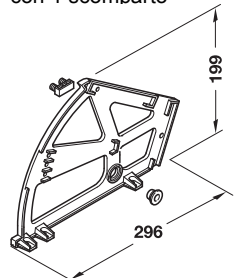
8

Accessori per armadi e guardaroba

Portascarpe a 1 o 2 scomparti



con 1 scomparto



con 2 scomparti

- Applicazione: per il montaggio in armadietti portascarpe
- Esecuzione: plastica
- Colore: bianco

Avviso

Materialdicke für Zwischenboden = 10 mm

Versione	Profondità di montaggio mm	Altezza di montaggio mm	Codice
1 scomparto	≥189	≥265	892.14.719
2 scomparti	≥255	≥310	892.14.728

Confezione: 1 paio

IGH-M 2012, HIT, 07/12. Dimensioni indicative con riserva di modifica tecnica.