
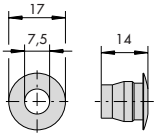


Tipologia	Descrizione	Per serie/art.	Unitario 	Pezzi 	ARTICOLO				
					Tipo	Dim.	Mano	Fin.	Peris. Spec.



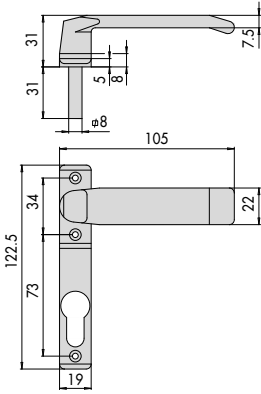
• Borchia in nylon nero

02400

0,001

100

1 06002 00 0



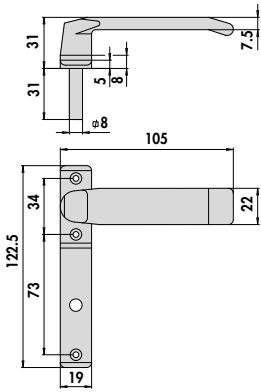
• Maniglia ribassata in nylon nero, caricato con fibre di vetro al 20% specifica per serrature serie 46305
• 3 viti di fissaggio

46305

0,100

12

1 06003 00 0

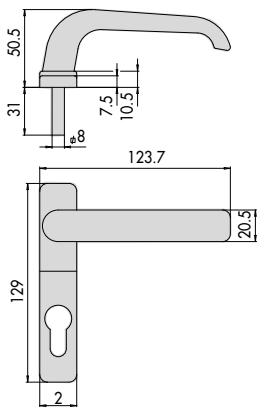


• Maniglia ribassata in nylon nero, caricato con fibre di vetro al 20% specifica per serrature serie 46307
• 3 viti di fissaggio

0,100

12

1 06003 01 0



• Maniglia con coprifilo, in nylon nero, caricato con fibre di vetro al 20% specifica per serrature serie 46305
• 3 viti di fissaggio

46305

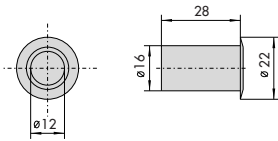
0,112

12

1 06004 00 0

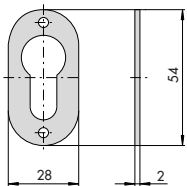
Tipologia	Descrizione	Per serie/art.	Unitario Kg	Pezzi	ARTICOLO				
					Tipo	Dim.	Mano	Fin.	Pers.
	<ul style="list-style-type: none"> Maniglia con coprifilo in nylon nero, caricato con fibre di vetro al 20% specifica per serrature serie 46307 3 viti di fissaggio 		0,120	12	1	06004	01	0	
	<ul style="list-style-type: none"> Accessorio per il blocco delle persiane 		0,100	12	1	06005	00	0	
	<ul style="list-style-type: none"> Borchia in acciaio zincato 	42012, 42022, 42032, 42112, 42122, 42212, 42312, 42412, 42422, 42512, 56013, 56016, 56358	0,020	100	1	06075	00	0	
	<ul style="list-style-type: none"> Bocchetta a pavimento in ottone diametro 11 mm. SERVE PER: prolunghe aste interne con puntali diametro 10 mm. 	1 06415 00 0, 1 06441 15 0, 1 07088 03 0, 1 07088 04 0, 43090, 43190, 43690, 46445, 52526, 53131, 53137, 53151, 53157, 56255, 57015, 57020, 57033, 57215, 57217, 57255, 57265, 57296, 57831, 57851,	0,016	12	1	06086	00	0	

Tipologia	Descrizione	Per serie/art.	Unitario 	Pezzi 	ARTICOLO			
					Tipo	Dim. Mano	Fin.	Peris. Spec.



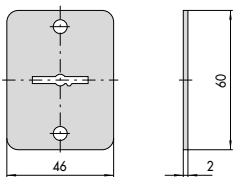
- Bocchetta a pavimento in ottone con parapolvere a molla, diametro 12 mm.
- SERVE PER:
prolunghe aste interne con puntali diametro 8 mm.
serrature multipunto serie 46445
prolunga di chiusura per Multitop
art. 1.06449.11.0

1 06415 00 0,	0,020	12	1 06086 02 0
1 06441 00 0,			
1 06441 10 0,			
1 06441 15 0,			
1 06441 20 0,			
1 06451 00 0,			
1 06451 10 0,			
1 07088 00 0,			
1 07088 03 0,			
1 07088 04 0,			
43090, 43190,			
43690, 46445,			
52526, 53131,			
53137, 53151,			
53157, 56255,			
57015, 57020,			
57033, 57215,			
57217, 57255,			
57265, 57296,			
57831, 57851			



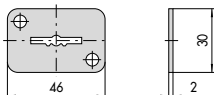
- Borchia in acciaio zincato

16325, 42012,	0,014	100	1 06092 00 0
42022, 42032,			
42112, 42122,			
42212, 42412,			
42422, 42512,			
43212, 46300,			
46303, 46315,			
46320, 46323,			
46325, 46365,			
46375			



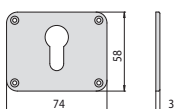
- Borchia in acciaio zincato

17353, 17358,	0,043	12	1 06124 00 0
57013, 57016,			
57030, 57035,			
57223, 57226,			
57313, 57318,			
57333, 57336,			
57353, 57358,			
57378			



- Borchia in acciaio zincato

17353, 17358,	0,020	12	1 06124 02 0
57013, 57016,			
57030, 57035,			
57223, 57226,			
57313, 57318,			
57333, 57336,			
57353, 57358,			
57378			



- Borchia in nylon per intercambiabilità con serrature serie 57300

0,004	12	1 06141 56 0
-------	----	--------------

Tipologia	Descrizione	Per serie/art.	Unitario Kg	Pezzi	ARTICOLO				
					Tipo	Dim.	Mano	Fin.	Pers.
	<ul style="list-style-type: none"> Boccole antirumore per aste diametro 8,5 mm. (pz.2) di diametro 10 mm. (pz.1) 	1 06441 00 0, 1 06441 10 0, 1 06441 20 0, 1 06451 00 0, 1 06451 10 0, 1 07088 00 0	0,004	25	1	06147	00	0	
	<ul style="list-style-type: none"> Contropiastra in acciaio zincato 	17353,17358, 56013,56016, 56358,57013, 57016,57030, 57035,57223, 57226,57333, 57336	0,055	25	1	06232	00	0	
	<ul style="list-style-type: none"> Contropiastra in acciaio zincato 	56358,57313, 57318,57353, 57358,57378	0,056	25	1	06232	01	0	
	<ul style="list-style-type: none"> Contropiastra in acciaio zincato per serrature per montanti a catenaccio basculante 	46215,46217, 46225,46227, 46325,46327	0,069	25	1	06232	20	0	
	<ul style="list-style-type: none"> Contropiastra in acciaio zincato 	46300,46302, 46303,46305, 46307,46320, 46322,46323, 46365	0,056	25	1	06232	21	0	
	<ul style="list-style-type: none"> Contropiastra regolabile in acciaio zincato 2 viti di fissaggio 	46305,46307	0,038	25	1	06232	22	0	
	<ul style="list-style-type: none"> Coppia boccole filettate (M8) in metallo 	1 06441 20 0, 1 6325,17358, 46320,46322, 46325,46327, 56358,57358, 57378	0,050	12	1	06290	05	0	
	<ul style="list-style-type: none"> Coppia boccole filettate (M8) antisvitamento, in acciaio 	46300,46302, 46365,46375, 56016,57016, 57035,57226, 57318,57336	0,025	25	1	06290	10	0	

Tipologia	Descrizione	Per serie/art.	Unitario 	Pezzi 	ARTICOLO				
					Tipo	Dim.	Mano	Fin.	Pers. Spec.
	<ul style="list-style-type: none"> Puntale con anello rotante antisega diametro 10 mm. in acciaio zincato Resistenza alla spinta laterale KN 15 	1 06415 00 0, 1 06416 00 0, 1 06441 15 0, 1 07088 04 0	0,056	12	1 06291 00 0				
	<ul style="list-style-type: none"> Puntale monoblocco in acciaio cementato zincato diametro 10 mm. con taglio per il cacciavite Resistenza alla spinta laterale KN 25 	1 06415 00 0, 1 06416 00 0, 1 06441 15 0, 1 07088 03 0 1 07088 04 0	0,054	12	1 06291 05 0				
	<ul style="list-style-type: none"> Spinotto di giunzione per aste, in acciaio zincato 	1 06415 00 0, 1 06416 00 0, 1 06441 00 0, 1 06441 10 0, 1 06441 15 0, 1 06441 20 0, 1 06451 00 0, 1 06451 10 0, 1 07088 00 0, 1 07088 03 0 1 07088 04 0	0,016	12	1 06291 20 0				
	<ul style="list-style-type: none"> Puntale monoblocco in acciaio cementato zincato diametro 14 mm. con taglio per il cacciavite 	1 07088 05 0	0,100	12	1 06291 07 0				
	<ul style="list-style-type: none"> Piastrino completo di 2 viti M5 per fissaggio serrature per serrande 	41510,41525, 41526	0,014	50	1 06316 00 0				
	<ul style="list-style-type: none"> Prolunghe aste interne con rivestimento in zinco IN DOTAZIONE: Coppia aste diametro 8 mm. Puntale monoblocco diametro 10 mm. art. 1.06291.05.0 (pz. 2) 	52526,56016, 56255,57015, 57016,57019, 57033,57035, 57215,57217, 57225,57226, 57255,57256, 57265,57296, 57318,57336	0,533	12	1 06415 00 0				
	<ul style="list-style-type: none"> Prolunghe aste interne con rivestimento in zinco IN DOTAZIONE: Coppia aste diametro 8 mm. Puntale monoblocco diametro 10 mm. art. 1.06291.05.0 (pz. 2) 	16325,17358, 46320,46322, 46325,46327, 56358,57358, 57378	0,530	12	1 06441 15 0				

Tipologia	Descrizione	Per serie/art.	Unitario Kg	Pezzi	ARTICOLO				
					Tipo	Dim.	Mano	Fin.	Pers.
	<ul style="list-style-type: none"> Borchia interna VARIANTI FINITURA: Ottone lucido (fin. 00) Cromato lucido (fin. 18) Canna di fucile (fin. 46) Anodizzato bronzo chiaro (fin. 65) Anodizzato bronzo scuro (fin. 64) 	06460, 06461, 06480, 06485	0,116	12	1	06473	00	0	
	<ul style="list-style-type: none"> Coppia contatti in nylon completa di spessori: 2 mm. (Pz. 4) 	11000, 12000, 13000	0,035	6	1	06510	00	0	
	<ul style="list-style-type: none"> Bocchetta a rullo in acciaio zincato 	11721, 11731, 11921, 11931	0,183 0,182	6 6	1	07018	00	1 2	
	<ul style="list-style-type: none"> Bocchetta in acciaio zincato 	11921, 11931	0,172 0,183	6 6	1	07018	00	3 4	
	<ul style="list-style-type: none"> Gruppo bocchetta composto da: pattino ancoraggio viti 	11610, 11630, 11921, 11931	0,100 0,100	1 1	1	07018	10	3 4	
	<ul style="list-style-type: none"> Bocchetta a rullo in acciaio zincato 	11761, 11771	0,198 0,198	6 6	1	07020	00	1 2	
	<ul style="list-style-type: none"> Bocchetta di ricambio senza aletta 	1A721, 1A731	0,200	6	1	07021	00	0	

Tipologia	Descrizione	Per serie/art.	Unitario 	Pezzi 	ARTICOLO				
					Tipo	Dim.	Mano	Fin.	Pers. Spec.
	• Spessori sottobocchetta da 1 mm per bocchetta senza aletta	1A721, 1A731	0,025	6	1	07021	01	0	
	• Piastra e sottobocchetta a saldare in acciaio zincato	1A721, 1A731	0,435	6	1	07021	05	0	
	• Gruppo bobina • Tensione 12 v ca CE	1A610, 1A611, 1A630, 1A631, 1A721, 1A731	0,092	6	1	07025	00	0	
	• Scatola protezione cilindro esterno, in acciaio zincato		0,200	10	1	07056	00	0	
	• Bocchetta a pavimento in acciaio zincato	11823	0,307	12	1	07058	00	0	
	• Tettuccio protettivo, sottobocchetta e viti in acciaio zincato	11721, 11726, 11731, 11736, 11761, 11771, 11921, 11931	0,645	20	1	07061	00	1	
			0,645	20	1	07061	00	2	
	• Tettuccio protettivo e viti in acciaio zincato	11823	0,525	20	1	07061	01	1	
			0,525	20	1	07061	01	2	

Tipologia	Descrizione	Per serie/art.	Unitario Kg	Pezzi	ARTICOLO				
					Tipo	Dim.	Mano	Fin.	Pers.
	<ul style="list-style-type: none"> Tettuccio protettivo, sottobocchetta e viti in acciaio zincato 	50411, 50421, 50471, 50481, 50511, 50521, 50571, 50581	0,635	20	1	07061	10	0	
	<ul style="list-style-type: none"> Prolunghe aste interne avvitate con rivestimento in zinco IN DOTAZIONE: Coppia aste diametro 8 mm. Puntale monoblocco diametro 10 mm. art. 1.06291.05.0 (Pz. 2) 	16325, 17358, 46300, 46302, 46305, 46307, 46320, 46322, 46325, 46327, 46365, 46375, 56016, 57016, 57035, 57226, 57318, 57336, 57358, 57378, 56358	0,600	12	1	07088	03	0	
	<ul style="list-style-type: none"> Prolunghe aste interne con aggancio rapido IN DOTAZIONE: Coppia aste diametro 8 mm. Puntale monoblocco diametro 10 mm. art. 1.06291.05.0 (Pz. 2) 	46303, 46323	0,600	12	1	07088	04	0	
	<ul style="list-style-type: none"> Prolunghe aste interne con aggancio rapido IN DOTAZIONE: Coppia aste diametro 8 mm A RICHIESTA: Puntali pz. 2 	46303, 46323	0,430	12	1	07088	04	0 00	CG
	<ul style="list-style-type: none"> Prolunghe aste interne avvitate con rivestimento in zinco IN DOTAZIONE: Coppia aste diametro 8 mm. Puntale monoblocco diametro 14 mm. art. 1.06291.07.0 (Pz. 2) 	16325, 17358, 46300, 46302, 46305, 46307, 46320, 46322, 46325, 46327, 46365, 46375, 56016, 56358, 57016, 57035, 57226, 57318, 57336, 57358, 57378	0,575	12	1	07088	05	0	
	<ul style="list-style-type: none"> Gruppo bobine Tensione 12 V ca Supporto in nylon nero 	11610, 11611, 11630, 11631, 11670, 11671, 11721, 11731, 11761, 11771, 11823, 11921, 11931	0,087	6	1	07118	00	1	
	<ul style="list-style-type: none"> Gruppo bobine Tensione 24 V ca Supporto in nylon nero 	11610, 11611, 11630, 11631, 11670, 11671	0,075 0,082	6	1	07118	01	1 2	

Tipologia	Descrizione	Per serie/art.	Unitario 	Pezzi 	ARTICOLO				
					Tipo	Dim. Mano	Fin.	Peris.	Spec.
	<ul style="list-style-type: none"> • Gruppo bobine regolabili • Tensione 12 V ca • Supporto in nylon blu 	11610, 11611,	0,075	6	1	07120	00	1	
		11630, 11631, 11670, 11671, 11721, 11731, 11761, 11771, 11823, 11921, 11931	0,074	6	1	07120	00	2	
	<ul style="list-style-type: none"> • Gruppo bobine regolabili • Tensione 24 V ca • Supporto in nylon blu 	11610, 11611,	0,075	6	1	07120	01	1	
		11630, 11631, 11670, 11671	0,075	6	1	07120	01	2	
	<ul style="list-style-type: none"> • Gruppo bobine • Tensione 12 V ca CE 	17352, 17353, 17357, 17358	0,035	6	1	07128	00	0	