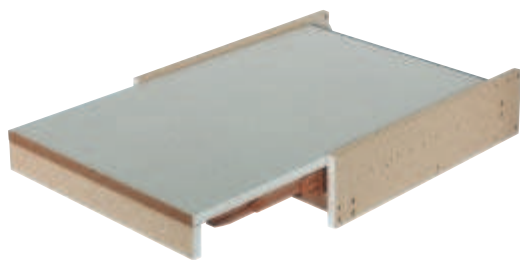


Tavolo estraibile

→ Portata 100 kg Hailo RAPID 3845



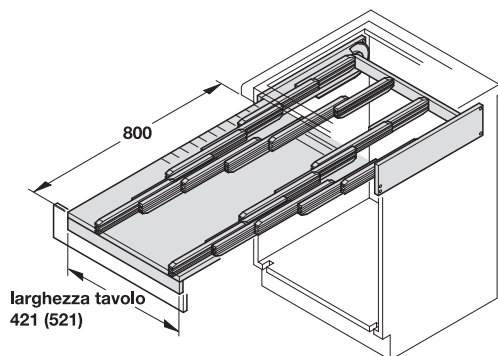
- Esecuzione: legno, guide telescopiche: faggio
- Finitura: piano del tavolo: laminato
- Caratteristiche: autoportante, piano tavolo in parte a listelli per consentire l'avvolgimento, una volta montato, il meccanismo non è più visibile
- Per larghezza mobile: 500 oppure 600 mm



Avviso

La portata indicata si intende per carico distribuito in modo uniforme.

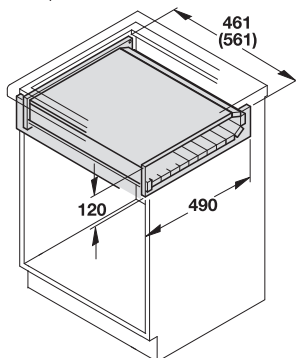
Montaggio



Avviso per il montaggio

Il frontale cassetto si può avvitare direttamente sul frontale del piano tavolo.

Questo meccanismo si può montare anche in un secondo momento al posto di un cassetto oppure tra due armadi.



Fornitura

- 1 piano tavolo
- 4 guide telescopiche
- 1 frontale

Finitura	Codice
per larghezza mobile 500 mm	
finitura Phosphor	505.58.701
per larghezza mobile 600 mm	
finitura Phosphor	505.58.703
finitura faggio	505.58.302
finitura acciaio inox	505.58.002
finitura pietra	505.58.502

Confezione: 1 pezzo

Avviso per l'ordine

Non sono fornibili altre finiture oppure altre misure.

→ Portata 110 kg Hailo Presto 3856

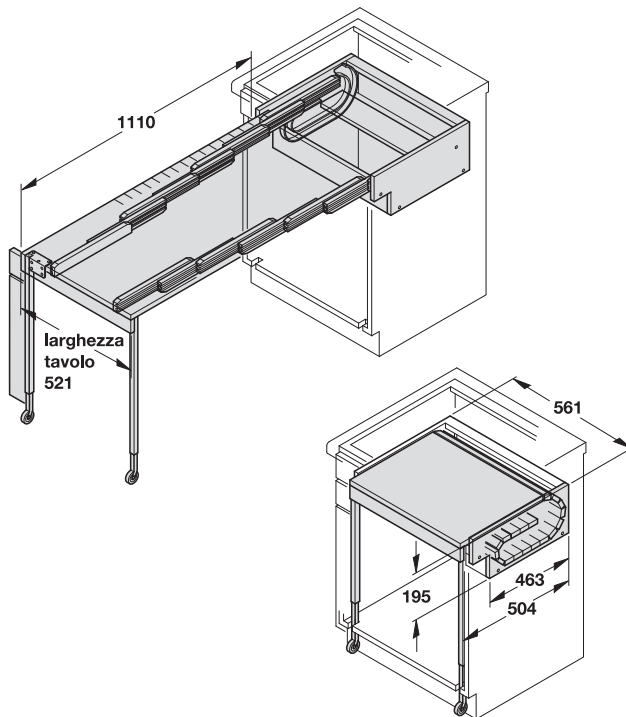


- Esecuzione: tavolo estraibile: legno, meccanismo gambe: acciaio, guide telescopiche: faggio, rulli: plastica
- Finitura: piano del tavolo: laminato Phosphor, meccanismo gambe: verniciato epossidico, bianco, rulli: nero
- Applicazione: da montare in mobili base tra due mobili
- Caratteristiche: piano tavolo in parte a listelli per consentire l'avvolgimento
- Per larghezza mobile: 600 mm
- Regolazione: gambe regolabili in altezza da 640 a 850 mm

Avviso

La portata indicata si intende per carico distribuito in modo uniforme.

Montaggio



Fornitura

- 1 cassa con piano tavolo
- 2 guide telescopiche
- 1 frontale

	Confezione	Codice
Tavolo estraibile 3856	1 pezzo	505.59.703
Gambe 3861	1 paio	505.59.772

Avviso per l'ordine

Oltre al tavolo estraibile si deve ordinare il meccanismo gambe. Non sono fornibili altre finiture oppure altre misure.