

GP.36

NATURA DEL PRODOTTO

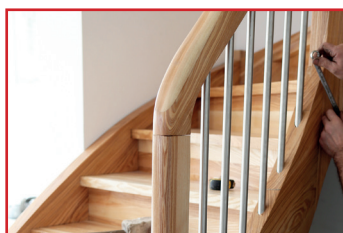
Adesivo da montaggio a contatto in pasta, confezionato in cartuccia applicabile con pistola.

CARATTERISTICHE DEL PRODOTTO

Adatto per l'incollaggio di legno, metallo, muratura e materie plastiche. Dotato di alta forza coesiva e rapida presa è caratterizzato da elevato potere riempitivo. Risulta particolarmente indicato per la realizzazione di giunzioni adesive tra superfici irregolari e non perfettamente combacianti. Può essere applicato su uno solo degli aderendi e su parti anche limitate della superficie da unire.

CAMPI APPLICATIVI (per uso professionale)

- Incollaggio di pannelli di legno, laminato plastico, lamiera, PVC rigido e PU espanso a intonaco, cemento, mattoni e pietra.
- Fissaggio di soglie, gradini, battiscopa, paraspigoli di legno, cornici coprifilo di porte e finestre sia in alluminio sia in legno.
- Incollaggio di pannelli isolanti.



LIMITAZIONI

- Non idoneo per l'incollaggio di polistirolo espanso.

DATI TECNICI

Composizione:	gomma policloroprene, resine sintetiche, riempitivi inerti in miscela di solventi organici
Consistenza:	pasta ad elevata viscosità
Meccanismo di presa:	rilascio del solvente
Solventi:	chetoni, idrocarburi alifatici
Peso specifico a 20°C:	1 - 1,02
Temperatura di applicazione:	+5°C / +35°C
Contenuto in solidi:	52 - 54 %
Viscosità (estrudibilità):	30 - 50 g/min. (a 20° - 26°C)*
Temperatura di esercizio:	-10° / +70°C
Resistenza in shear (faggio-faggio):	300 N/cm ² 24 ore 500 N/cm ² 10 giorni

* Valore valido come specifica di fornitura del prodotto all'uscita dalla fabbrica.

METODO D'USO

Preparazione delle superfici: le superfici devono essere perfettamente pulite e asciutte, prive di polvere e sostanze grasse.

Posa: nell'incollaggio di pannelli di grandi dimensioni applicare l'adesivo con l'apposita pistola in cordoli di ca. 6 mm. di diametro, a distanza di 20-40 cm. l'uno dall'altro e lungo il perimetro, su una sola parte.

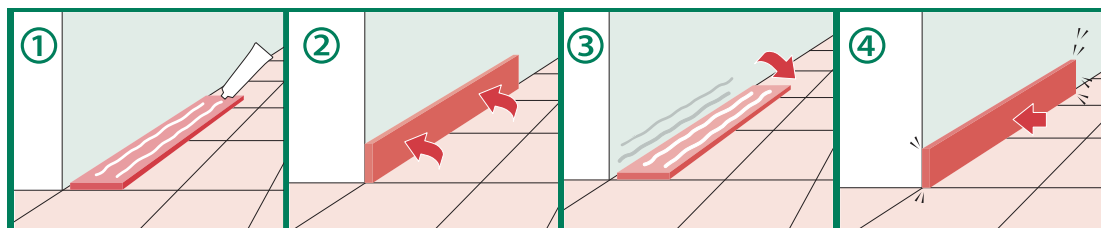
Sezione e distanza dei cordoli devono essere proporzionate alla irregolarità delle superfici e alla sollecitazione prevista sull'incollaggio.

Unire le parti entro 5 minuti esercitando un'adeguata pressione.
Il posizionamento delle due parti può essere aggiustato.



GP.36

Nel caso di incollaggi che richiedono elevata forza iniziale è necessario, dopo l'applicazione, trasferire parte dell'adesivo sul lato non spalmato eseguendo un accoppiamento temporaneo seguito da immediata separazione (vedi istruzioni).



Dopo ca. 10' (massimo) di essiccazione le parti possono essere unite in maniera definitiva applicando un'adeguata pressione.

Tempo di presa: la presa è immediata e raggiunge il suo valore massimo dopo 10 gg. dall'incollaggio.

Consumo: 150 - 250 gr/m².

INFORMAZIONI DI SALUTE E SICUREZZA

Consultare la scheda di sicurezza.

INFORMAZIONI DI STOCCAGGIO

12 mesi dalla data di fabbricazione.

Conservare il prodotto sigillato nella confezione originale, in luogo asciutto a temperature comprese tra +5°C e +25°C.

FORMA COMMERCIALE

Codice	Confezione	UdV.
1002775	cartuccia 310 ml.	24

