

WIND INCAS LATERALE



Zanzariera a rete avvolgibile e scorrimento laterale, senza bottoncini, per l'installazione ad incasso

WIND INCAS 42 LATERALE

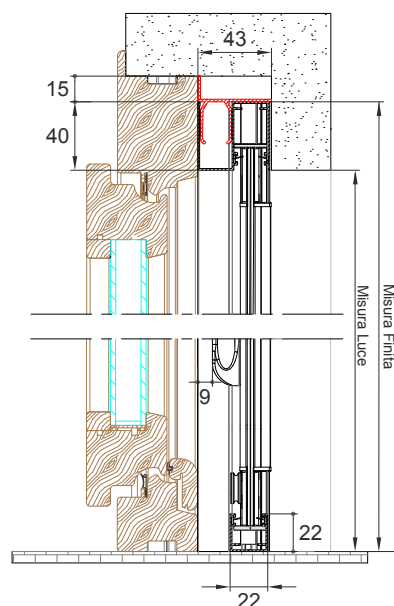
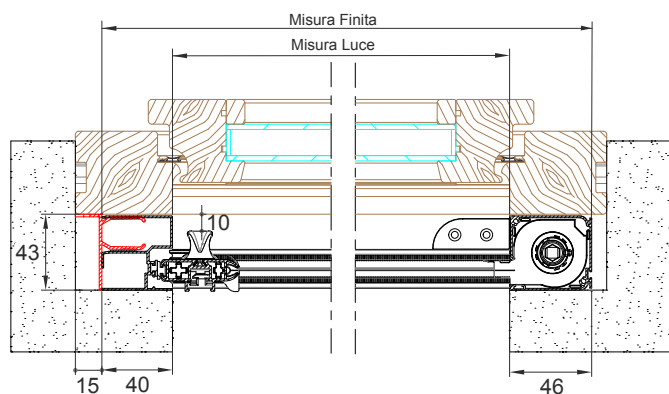
WIND INCAS 42 LATERALE DOPPIA



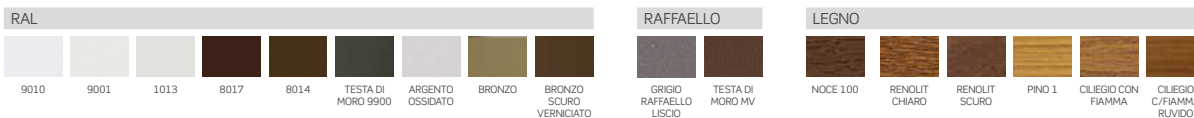
Scorrimento: laterale
Avvolgimento: a molla
Sistema di apertura: a magneti o con gancio (solo per versioni con doppio cassonetto, opzionale)
Cassonetto: squadrato da 42 mm, è disponibile anche in versione con doppio cassonetto
Adatta per: portafinestra

Bottoncino: no
Rete: in fibra di vetro di serie o a strisce
Viene fornita: su misura ed in barre
Note: vengono fornite delle clips metalliche - da fissare alle pareti del vano - che consentono un veloce aggancio del cassonetto
Opzionale: maniglia pieghevole

WIND INCAS 42 LATERALE



TINTE DISPONIBILI



COME ORDINARE

Formulare l'ordine indicando il tipo di misura:

- **misura LUCE**, la zanzariera verrà fornita con misure maggiorate L+86 mm / H+40 mm

Per la **doppio cassonetto: misura LUCE**, la zanzariera verrà fornita con misure maggiorate L+92 mm / H+40 mm

Per **tutte: misura FINITA**, la zanzariera verrà fornita con le stesse misure ordinate (max ingombro).

Ove non specificato diversamente, il cassonetto viene predisposto per l'installazione a sinistra (vista interna) e per la versione doppio cassonetto, l'apertura è centrale, l'anta semifissa viene predisposta a sinistra (vista interna).

ACCESSORI

SE = DI SERIE OP = OPZIONALE

MODELLO



WIND INCAS 42 LATERALE	OP	OP	OP	SE	OP	OP	OP
WIND INCAS 42 LATERALE DOPPIA	OP	OP	OP	SE	OP	OP	OP

MISURE CONSIGLIATE (mm)

Cass.	Larghezza (min / max)	Altezza (min / max)
42	- / 1400	- / 2500
42 doppia	- / 2800	- / 2500

Nella determinazione delle misure in tabella non viene preso in considerazione lo spessore in mm delle staffe di fissaggio.

Per necessità di prodotti dalle dimensioni prossime ai limiti consigliati, si prega di contattare l'azienda prima di sottoporre un ordine.