

# 6



## incasso **verticale**

- 83** CASPER PLUS
- 86** CASPER VERTICALE
- 90** DUETTO
- 92** NEW COMODA VERTICALE
- 94** WIND INCAS VERTICALE



# CASPER PLUS

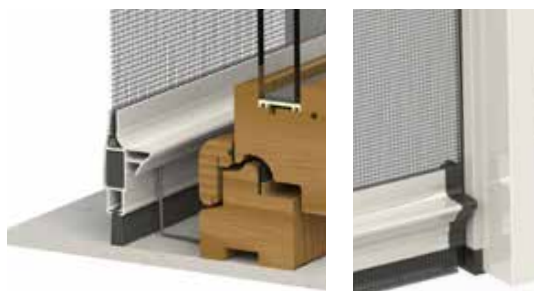


Zanzariera a scorrimento verticale e rete avvolgibile per installazione ad incasso

CASPER PLUS 50  
CASPER PLUS 50 CATENA



- Scorrimento:** verticale
- Avvolgimento:** a molla / molla-catena
- Sistema di apertura:** PushUp, a catena
- Cassonetto:** squadrato da 50 mm
- Adatta per:** finestra
- Bottoncino:** sì
- Rete:** in fibra di vetro di serie, viene fornita saldata e rivettata ai bordi. Al posto della rete si può richiedere l'inserimento di teli oscuranti, filtranti e a strisce. **I teli oscuranti e filtranti sono per uso interno e vengono forniti senza bottoncini, da richiedere in fase d'ordine come opzione**
- Viene fornita:** su misura

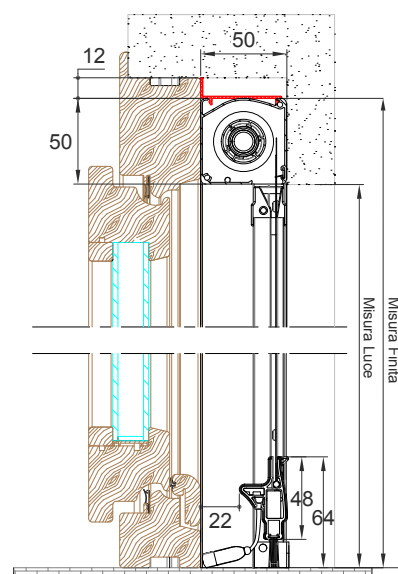
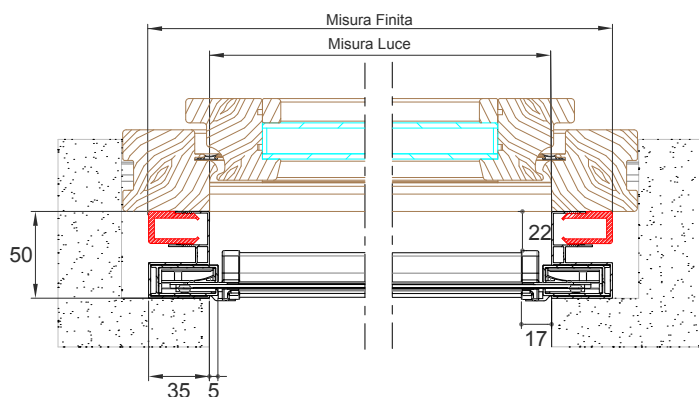


SISTEMA DI APERTURA "PUSH UP", A PRESSIONE VERSO IL BASSO

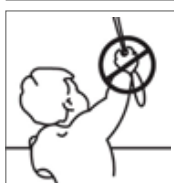
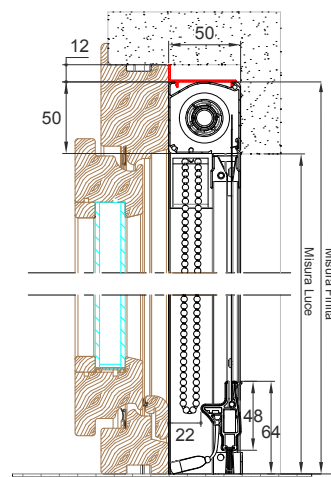
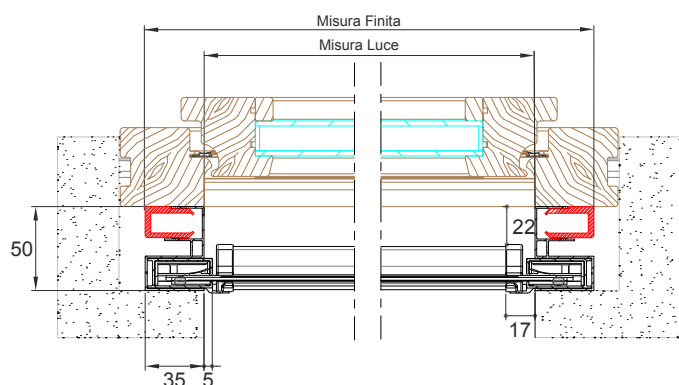


GUIDE TELESCOPICHE REGOLABILI

## CASPER PLUS 50



## CASPER PLUS 50 A CATENA



Dettaglio  
invito  
catena

### TENDICATENA A MURO DI SERIE

I nostri prodotti, installati **sia internamente che esternamente**, vengono dotati di dispositivo tendicatena quindi conformi alle prescrizioni delle norme europee EN 13120 (punti 8.2 e 15 relativi alla protezione dallo strangolamento), EN 16433:2014 e EN 16434:2014.

Esse infatti risultano conformi all'obbligo generale di sicurezza dei prodotti immessi sul mercato di cui alla direttiva 2001/95/CE del Parlamento europeo e del Consiglio.



### OPZIONI E FUNZIONI SPECIALI

#### REGOLAZIONE ESTERNA DEL CARICO MOLLA (OPZIONALE)

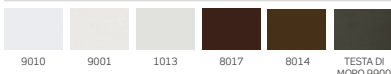


E' possibile intervenire nella regolazione del caricamento della molla interna, agendo sull'apposito foro presente nella testata e servendosi del chiavino in dotazione.

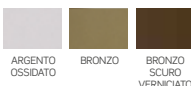


### TINTE DISPONIBILI

#### RAL

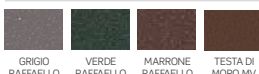


9010 9001 1013 8017 8014 TESTA DI MORO 9900



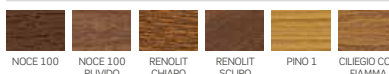
ARGENTO OSSIDATO BRONZO BRONZO SCURO VERNICIATO

#### RAFFAELLO



GRIGIO RAFFAELLO LISCIO VERDE RAFFAELLO LISCIO MARRONE RAFFAELLO LISCIO TESTA DI MORO MV

#### LEGNO



NOCE 100 NOCE 100 RUVIDO RENOLIT CHIARO RENOLIT SCURO PINO 1 CILIEGIO CON FIAMMA



CILIEGIO C/FIAMMA RUVIDO

## COME ORDINARE

Formulare l'ordine indicando il tipo di misura:

- **misura LUCE**, la zanzariera verrà fornita con misure maggiorate, larghezza + mm (35x2), altezza + mm (misura cassonetto 50)
- **misura FINITA**, (da specificare), la zanzariera verrà fornita con le stesse misure ordinate (max ingombro).

Nella determinazione delle misure in tabella non viene preso in considerazione lo spessore in mm delle staffe di fissaggio.

**Il Sistema Soft può essere richiesto solo quando la larghezza del cassonetto è superiore ai 60 cm.**

## MISURE CONSIGLIATE (mm)

Tipologie	Larghezza (min / max)	Altezza (min / max)
Rete in fibra di vetro	500 / 1600	- / 2400
Telo filtrante / oscurante senza bottoncini	500 / 1500	- / 1000

Per necessità di prodotti dalle dimensioni prossime ai limiti consigliati, si prega di contattare l'azienda prima di sottoporre un ordine.

## ACCESSORI

SE = DI SERIE OP = OPZIONALE

MODELLO



sunox

Sistema  
SOFT



EASY  
INSTALL

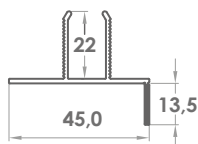


CASPER PLUS 50	OP	OP	OP	SE	OP	OP	OP	OP
CASPER PLUS 50 CATENA	OP	OP		SE	OP		OP	OP

## ACCESSORI

### STAFFE DI FISSAGGIO

Per questo modello sono disponibili ulteriori staffe di fissaggio, differenti da quelle fornite di serie e consultabili in dettaglio a fine catalogo.



# CASPER VERTICALE



Zanzariera a scorrimento verticale e rete avvolgibile per installazione ad incasso

CASPER 45/50 VERTICALE  
CASPER 50 A CATENA

CASPER 2 VERTICALE  
CASPER 3 VERTICALE



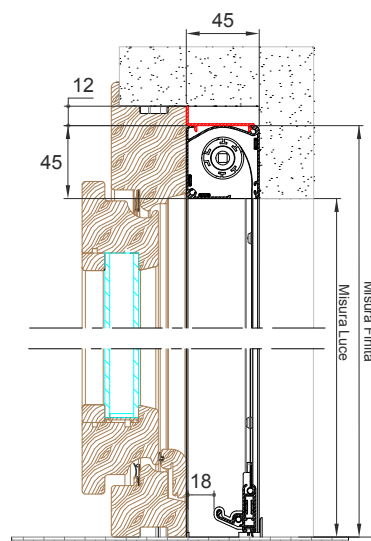
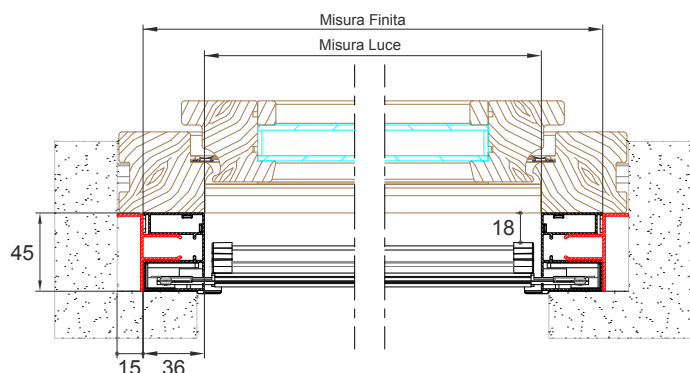
**Scorrimento:** verticale  
**Avvolgimento:** a molla, a catena  
**Sistema di apertura:** classico, con cricchetto, a catena (solo per Casper 50)  
**Cassonetto:** squadrato da 45 o 50 mm  
**Adatta per:** finestra  
**Bottoncino:** sì  
**Rete:** in fibra di vetro di serie, viene fornita salda-

ta e rivettata ai bordi. Al posto della rete si può richiedere l'inserimento di teli oscuranti, filtranti e a strisce. **I teli oscuranti e filtranti sono per uso interno e vengono forniti senza bottoncini, da richiedere in fase d'ordine come opzione**

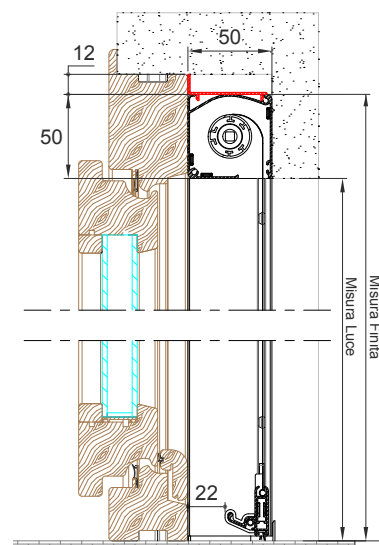
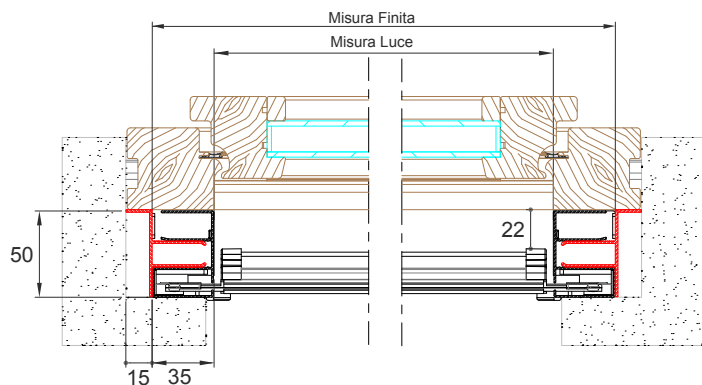
**Viene fornita:** su misura

**Note:** disponibile anche con guide 40x18 (Casper 2) e 35x50 (Casper 3), con predisposizione per listello in legno

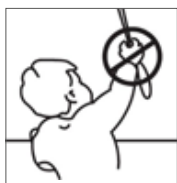
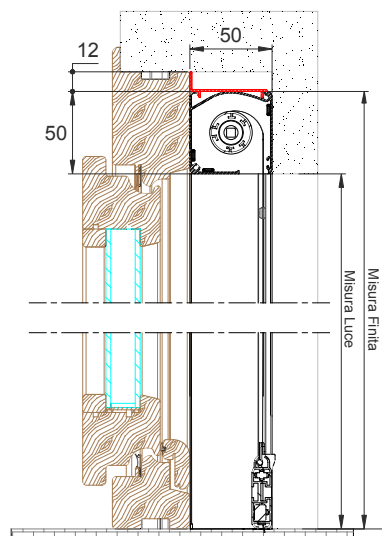
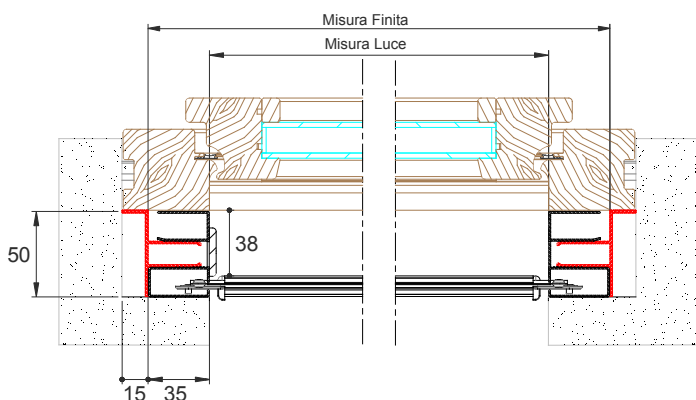
## CASPER 45



## CASPER 50



## CASPER 50 A CATENA

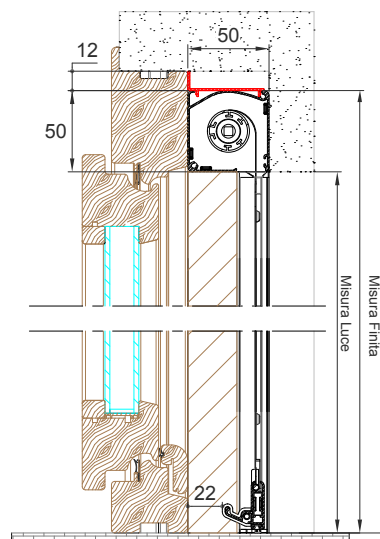
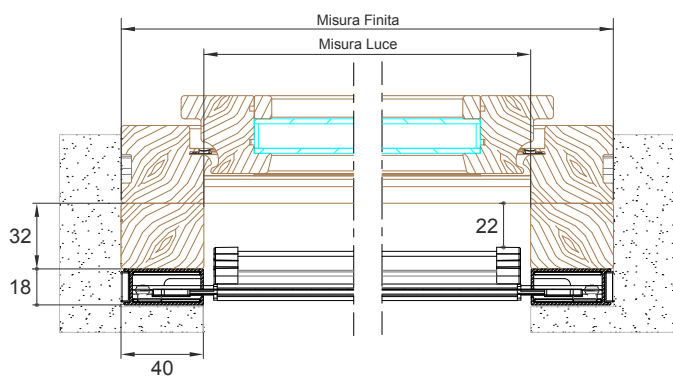


### TENDICATENA A MURO DI SERIE

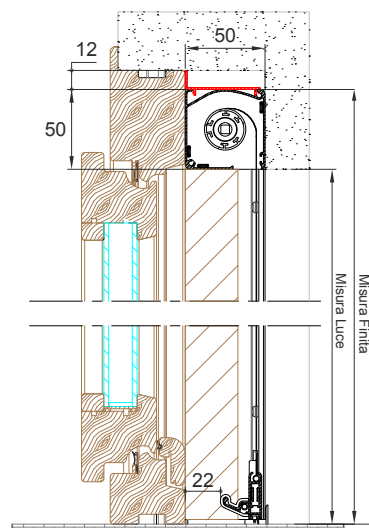
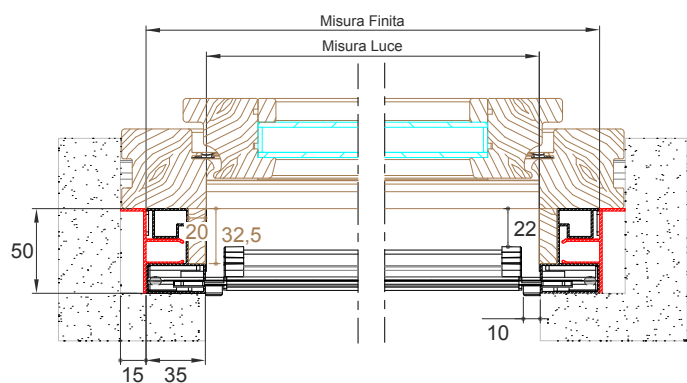
I nostri prodotti, installati **sia internamente che esternamente**, vengono dotati di dispositivo tendicatena quindi conformi alle prescrizioni delle norme europee EN 13120 (punti 8.2 e 15 relativi alla protezione dallo strangolamento), EN 16433: 2014 e EN 16434:2014.

Esse infatti risultano conformi all'obbligo generale di sicurezza dei prodotti immessi sul mercato di cui alla direttiva 2001/95/CE del Parlamento europeo e del Consiglio.

## CASPER 2 VERTICALE



## CASPER 3 VERTICALE



### OPZIONI E FUNZIONI SPECIALI

#### REGOLAZIONE ESTERNA DEL CARICO MOLLA (OPZIONALE)



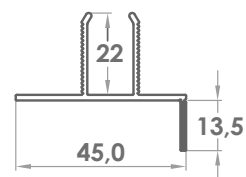
E' possibile intervenire nella regolazione del caricamento della molla interna, agendo sull'apposito foro presente nella testata e servendosi del chiave in dotazione.



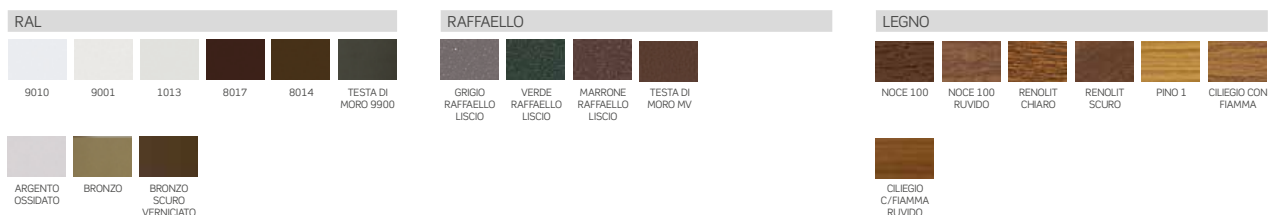
### ACCESSORI

#### STAFFE DI FISSAGGIO

Per questo modello sono disponibili ulteriori staffe di fissaggio, differenti da quelle fornite di serie e consultabili in dettaglio a fine catalogo.



## TINTE DISPONIBILI



## COME ORDINARE

Formulare l'ordine indicando il tipo di misura e dimensioni del cassonetto:

- **misura LUCE**, la zanzariera verrà fornita con misure maggiorate, larghezza + mm (35x2), altezza + mm (misura cassonetto 45/50), tranne la **CASPER 2**: larghezza + mm (40x2)
- **misura FINITA**, (da specificare), la zanzariera verrà fornita con le stesse misure ordinate (max ingombro).

Ove non diversamente richiesto, sarà utilizzato il cassonetto da 50 mm. Nella determinazione delle misure in tabella non viene preso in considerazione lo spessore in mm delle staffe di fissaggio.

**Il Sistema Soft può essere richiesto solo quando la larghezza del cassonetto è superiore ai 60 cm.**

## MISURE CONSIGLIATE (mm)

Tipologie	Larghezza (min / max)	Altezza (min / max)
Rete in fibra di vetro	500 / 1600	- / 2400
Telo filtrante / oscurante senza bottoncini	500 / 1500	- / 1000

Per necessità di prodotti dalle dimensioni prossime ai limiti consigliati, si prega di contattare l'azienda prima di sottoporre un ordine.

## ACCESSORI

SE = DI SERIE OP = OPZIONALE

MODELLO	BETTER VUE	sunox	Sistema SOFT	CLIPS	APPLICAZIONE FRONTALE	EASY INSTALL	
CASPER 45	OP	OP	OP	SE	OP		
CASPER 50	OP	OP	OP	SE	OP	OP	OP
CASPER 50 CATENA	OP	OP		SE	OP		OP
CASPER 2 45/50	OP	OP	OP	OP	OP		
CASPER 3 50	OP	OP	OP	SE	OP		OP



# DUETTO



Zanzariera monoblocco a scorrimento verticale e rete avvolgibile da incasso

DUETTO VERTICALE  
DUETTO A CATENA  
DUETTO A CRICCHETTO



**Scorrimento:** verticale

**Avvolgimento:** a molla, disponibile sistema di apertura con cricchetto o a catenella

**Cassonetto:** squadrato da 50 mm, a scomparsa

**Adatta per:** finestra

**Bottoncino:** sì

**Rete:** in fibra di vetro di serie, viene fornita saldata e rivettata ai bordi

**Viene fornita:** su misura

**Note:** zanzariera monoblocco a scorrimento verticale completa di guide per avvolgibili, con la possibilità di ordinare zanzariera e guide separatamente, specificando la predisposizione per la versione classica, a catena o a cricchetto

## SPORGENZA INVITO GUIDA

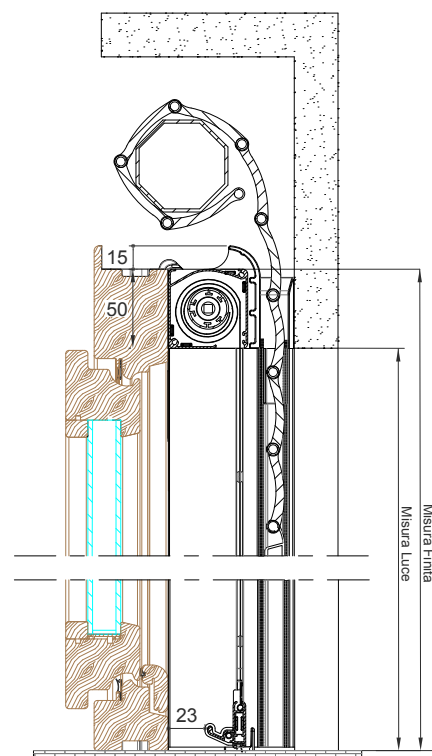
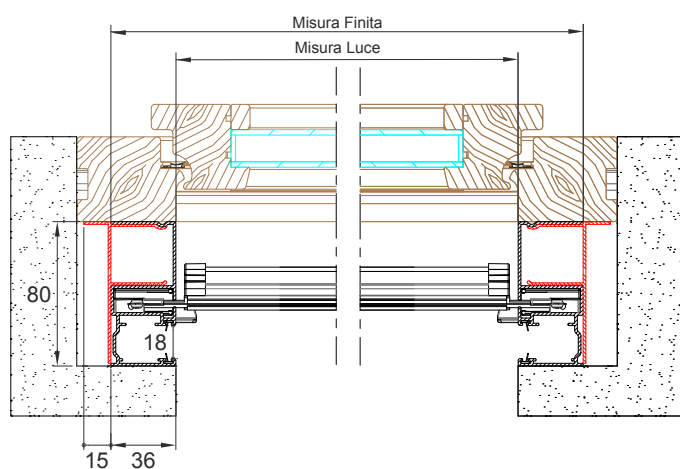
Nel fissaggio del profilo guida, va considerata la sporgenza di 5 mm dell'invito guida.

## STAFFA DI FISSAGGIO

Per le quote della staffa, consulta la pagina relativa alle staffe di fissaggio a fine catalogo.



## DUETTO



## TINTE DISPONIBILI

RAL								RAFFAELLO				LEGNO	
9010	1013	8017	NERO	8014	ARGENTO OSSIDATO	BRONZO	BRONZO SCURO VERNICIATO	GRIGIO RAFFAELLO LISCIO	VERDE RAFFAELLO LISCIO	MARRONE RAFFAELLO LISCIO	TESTA DI MORO MV	NOCE 100	RENOLIT CHIARO

## COME ORDINARE

Formulare l'ordine indicando il tipo di misura:

- **misura LUCE**, la zanzariera verrà fornita con misure maggiorate, larghezza + (35x2) mm, altezza + 50 mm;
- **misura FINITA**, la zanzariera verrà fornita con le stesse misure ordinate (max ingombro).

Nella determinazione delle misure in tabella non viene preso in considerazione lo spessore in mm delle staffe di fissaggio.

**Il Sistema Soft può essere richiesto solo quando la larghezza del cassetto è superiore ai 60 cm.**

## MISURE CONSIGLIATE (mm)

Cass.	Larghezza (min / max)	Altezza (min / max)
50	500 / 1600	- / 2500

Per necessità di prodotti dalle dimensioni prossime ai limiti consigliati, si prega di contattare l'azienda prima di sottoporre un ordine.

## ACCESSORI

SE = DI SERIE OP = OPZIONALE

### MODELLO

MODELLO	BETTER VUE	sunox	Sistema SOFT	CLIPS
DUETTO VERT/CRICCHETTO	OP	OP	OP	SE
DUETTO CATENA	OP	OP		SE

# NEW COMODA VERTICALE

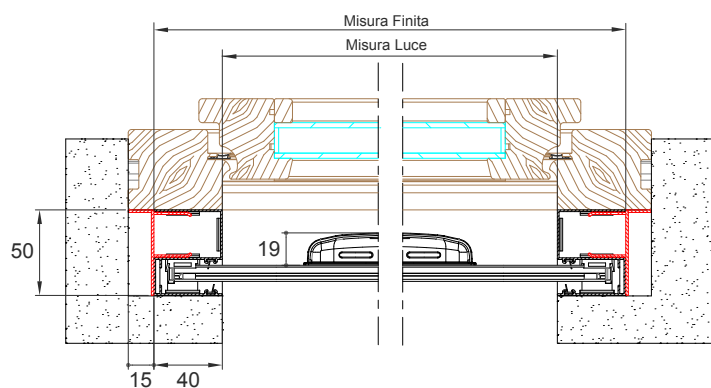


Zanzariera a scorrimento verticale ed a rete avvolgibile senza bottoncini per installazione ad incasso

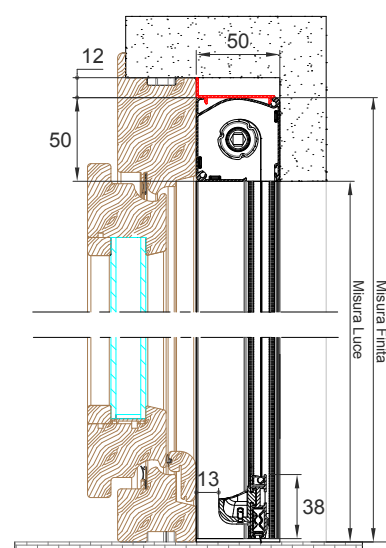
NEW COMODA 50 VERTICALE  
NEW COMODA IN BARRE  
NEW COMODA SMART



**Scorrimento:** verticale  
**Avvolgimento:** a molla  
**Sistema di apertura:** a molla/ PushUp (versione SMART)  
**Cassonetto:** squadrato da 50 mm  
**Adatta per:** finestra  
**Bottoncino:** no  
**Rete:** in fibra di vetro. Al posto della rete si può richiedere l'inserimento di teli oscuranti, filtranti e a strisce. I teli oscuranti e filtranti sono per uso interno  
**Viene fornita:** su misura



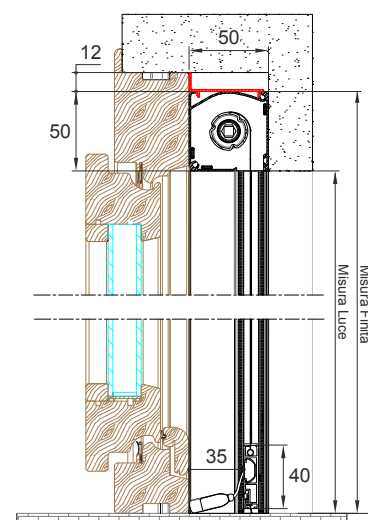
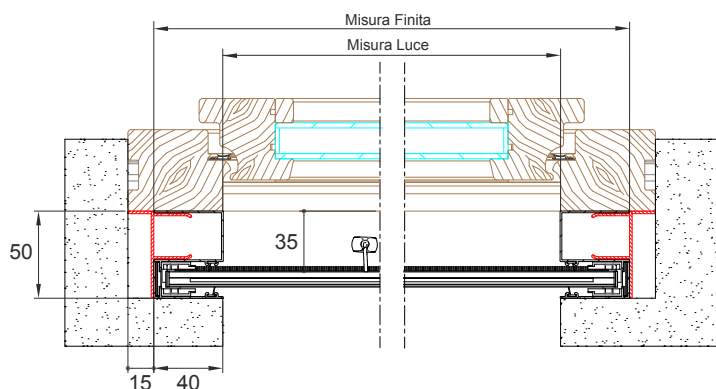
## NEW COMODA



## NEW COMODA SMART

**NEW!**

- Piedini regolabili in altezza (si possono fissare a piacere);
- Spazzolino presente nella parte inferiore e nella parte interna della barra maniglia;



SISTEMA DI APERTURA "PUSH UP", A PRESSIONE VERSO IL BASSO

## TINTE DISPONIBILI



## COME ORDINARE

Formulare l'ordine indicando il tipo di misura:

**misura LUCE**, la zanzariera verrà fornita con misure maggiorate, larghezza +80 mm, altezza +50 mm.

- **misura FINITA** (da specificare), la zanzariera verrà fornita con le stesse misure ordinate (max ingombro).

Nella determinazione delle misure in tabella non viene preso in considerazione lo spessore in mm delle staffe di fissaggio.

**Il Sistema Soft può essere richiesto solo quando la larghezza del cassonetto è superiore ai 60 cm.**

Per necessità di prodotti dalle dimensioni prossime ai limiti consigliati, si prega di contattare l'azienda prima di sottoporre un ordine.

## MISURE CONSIGLIATE (mm)

Cass.	Larghezza (min / max)	Altezza (min / max)
50	500 / 1600	- / 2500
SMART	500 / 1600	- / 2500

## ACCESSORI

SE = DI SERIE OP = OPZIONALE

MODELLO



NEW COMODA VERTICALE	OP	OP	OP	SE	OP	OP	OP
NEW COMODA SMART	OP	OP	OP	SE	OP	OP	OP

# WIND INCAS VERTICALE



Zanzariera per l'installazione ad incasso a scorrimento verticale, con rete avvolgibile senza bottoncini

WIND INCAS 42 VERTICALE

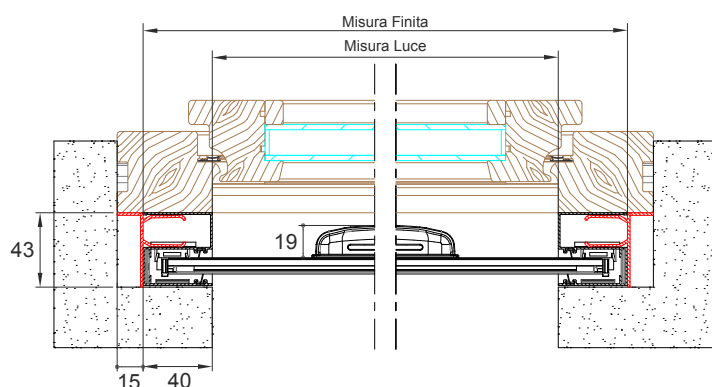


**Scorrimento:** verticale  
**Avvolgimento:** a molla  
**Sistema di apertura:** a molla  
**Cassonetto:** squadrato da 42 mm  
**Adatta per:** finestra  
**Bottoncino:** no

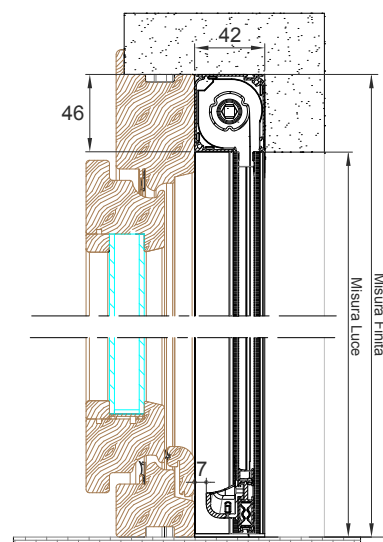
**Rete:** in fibra di vetro di serie. Al posto della rete si può richiedere l'inserimento di teli oscuranti, filtranti. I teli oscuranti e filtranti sono per uso interno

**Viene fornita:** su misura

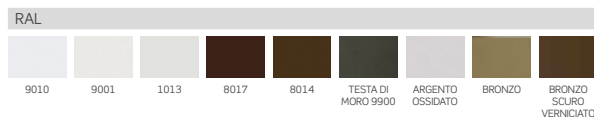
**Note:** vengono fornite delle clips metalliche - da fissare alle pareti del vano - che consentono un veloce aggancio delle guide



## WIND INCAS 42 VERTICALE



### TINTE DISPONIBILI



### COME ORDINARE

Formulare l'ordine indicando il tipo di misura:

Per la verticale:

- **misura LUCE**, la zanzariera verrà fornita con misure maggiorate L+80 mm / H+46 mm
- **misura FINITA**, la zanzariera verrà fornita con le stesse misure ordinate (max ingombro).

Nella determinazione delle misure in tabella non viene preso in considerazione lo spessore in mm delle staffe di fissaggio.

**Il Sistema Soft può essere richiesto solo quando la larghezza del cassonetto è superiore ai 60 cm.**

### MISURE CONSIGLIATE (mm)

Cass.	Larghezza (min / max)	Altezza (min / max)
42	500 / 1600	- / 2400

Per necessità di prodotti dalle dimensioni prossime ai limiti consigliati, si prega di contattare l'azienda prima di sottoporre un ordine.

### ACCESSORI

SE = DI SERIE OP = OPZIONALE

MODELLO	BETTER VUE	sunox	Sistema SOFT	CLIPS	APPLICAZIONE FRONTALE	EASY INSTALL
WIND 42 INCAS	OP	OP	OP	SE	OP	OP