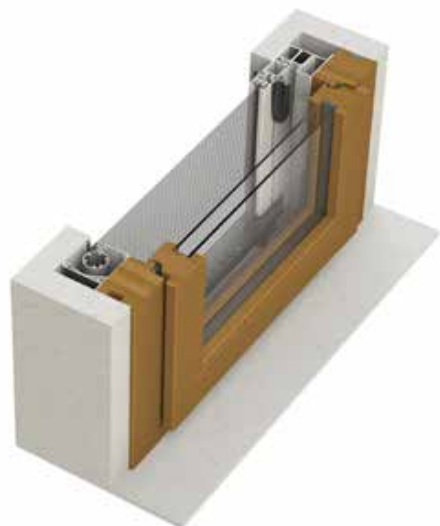


PHANTOM-Z INCAS



Zanzariera laterale a rete avvolgibile, con guida inferiore bassa, per l'installazione ad incasso

PHANTOM-Z INCAS 50
PHANTOM-Z INCAS 50 DOPPIA



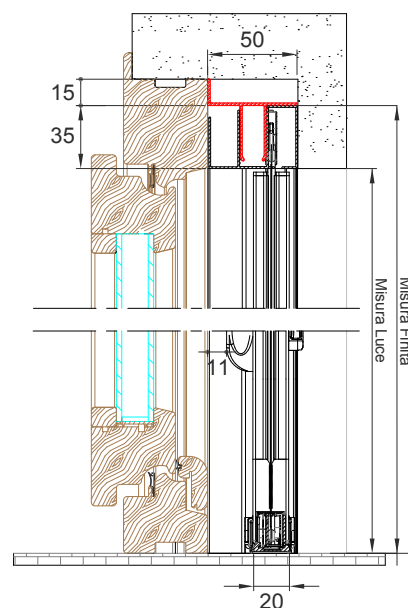
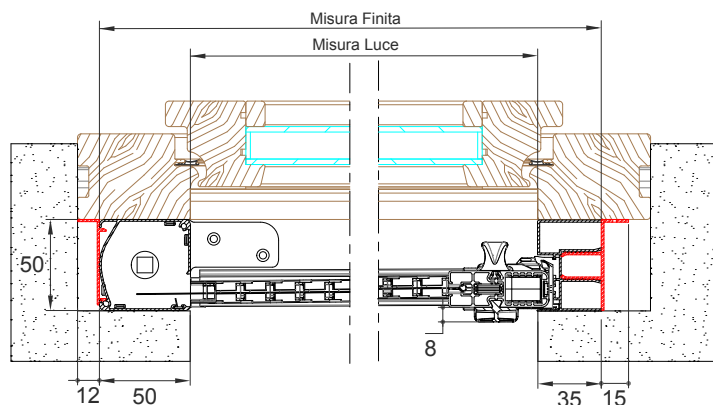
Scorrimento: laterale
Avvolgimento: a molla
Sistema di apertura: a magnete
Cassonetto: squadrato da 50 mm, è disponibile anche in versione con doppio cassonetto
Adatta per: portafinestra
Bottoncino: sì

Rete: in fibra di vetro di serie, viene fornita saldata e rivettata ai bordi. Disponibile anche la rete a strisce

Viene fornita: su misura

Note: guida bassa dallo spessore di soli 5 mm, facilmente asportabile per la pulizia. La rete è facilmente ricollocabile in caso di fuoriuscita.

PHANTOM-Z INCAS 50



FUNZIONI SPECIALI

DI SERIE

Paletto centrale prolungato per versione a doppio cassonetto

Il paletto centrale viene fornito di serie, con possibilità di prolunga nella parte superiore.

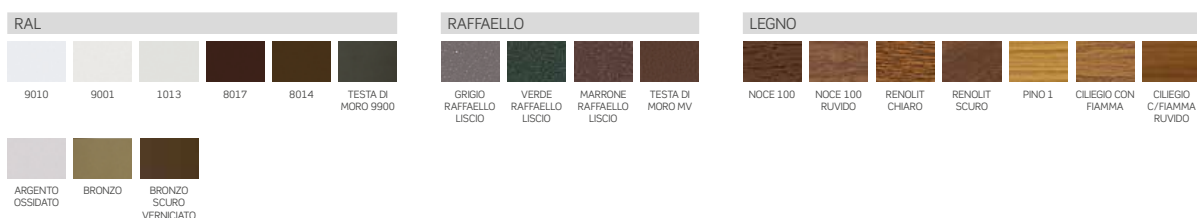


REGOLAZIONE ESTERNA DEL CARICO MOLLA DI SERIE

E' possibile intervenire nella regolazione del caricamento della molla interna, agendo sull'apposito foro presente nella testata e servendosi del chiavino in dotazione.



TINTE DISPONIBILI



COME ORDINARE

Formulare l'ordine indicando il tipo di misura:

Per cassonetto singolo: misura LUCE, la zanzariera verrà fornita con misure maggiorate, larghezza +85 mm, altezza +35 mm;

Per doppio cassonetto: misura LUCE, la zanzariera verrà fornita con misure maggiorate, larghezza +100 mm, altezza +35 mm.

Per tutte: misura FINITA (da specificare), la zanzariera verrà fornita con le stesse misure ordinate (max ingombro).

Ove non specificato diversamente, il cassonetto viene predisposto per l'installazione a sinistra (vista interna). Per la versione doppio cassonetto, l'apertura è centrale, l'anta semifissa viene predisposta a sinistra (vista interna).

MISURE CONSIGLIATE (mm)

Cass.	Larghezza (min / max)	Altezza (min / max)
50	- / 1500	1500 ^(*) / 2600 ^(*)
50 doppia	- / 3000	1500 ^(*) / 2600 ^(*)

(*) L'altezza deve essere superiore alla larghezza di almeno 200 mm.

Nella determinazione delle misure in tabella non viene preso in considerazione lo spessore in mm delle staffe di fissaggio.

Per necessità di prodotti dalle dimensioni prossime ai limiti consigliati, si prega di contattare l'azienda prima di sottoporre un ordine.

ACCESSORI

SE = DI SERIE OP = OPZIONALE

MODELLO	BETTER VUE	sunox	Sistema SOFT	CLIPS	APPLICAZIONE FRONTALE	EASY INSTALL		
PHANTOM INCAS	OP	OP	OP	SE	OP	SE	OP	OP
PHANTOM INCAS DOPPIA	OP	OP	OP	SE	OP	SE	OP	OP