

INFERRIATA CON CERNIERA DI BLOCCAGGIO PER APERTURA ESTERNA A 90° RAILING WITH LOCKING HINGE FOR 90° EXTERNAL OPENING GRILLE AVEC CHARNIÈRE À BLOCAGE POUR OUVERTURE VERS L'EXTÉRIEUR À 90°



Le cerniere sono prodotte in ferro saldabile per i tubolari di misure diverse: 30x30, 30x40, 40x30, 40x40 mm. Oltre ad una rotazione esterna dei battenti di 90°, garantiscono una chiusura di sicurezza dell'inferrata mediante il bloccaggio del perno **GB** in acciaio inox nella sede del telaio. Sfilando il perno centrale si possono separare i battenti della struttura in ferro per eseguire il trattamento di brunitura. Il modello **GB** viene prodotto in una sola versione, capovolgendolo si può utilizzare per il lato destro e sinistro.

The hinges are made of iron welded to the tubes of different sizes: 30x30, 30x40, 40x30, 40x40 mm. Besides allowing a 90° external rotation of the doors, they ensure a safe railing closing by means of the locking of the **GB** stainless steel pin in the seat frame. By removing the center pin, the doors of the iron structure can be separated to effect the burnishing treatment. The **GB** model is produced in only one version; once overturned, it can be used on the left and right side.

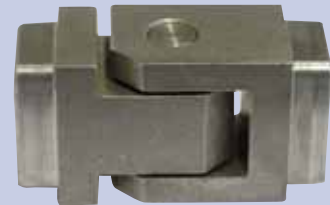
Les charnières sont produites en fer soudable pour des tubes de différentes dimensions: 30 x 30, 30 x 40, 40 x 30, 40 x 40 mm. En plus d'une rotation de 90° des battants vers l'extérieur, elles garantissent une fermeture de sécurité de la grille grâce au blocage du pivot **GB** en acier inox dans le châssis. En retirant le pivot central, il est possible de séparer les battants de la structure en fer pour exécuter le traitement de brunissage. Le modèle **GB** est produit en une seule version, en le retournant il est possible de l'utiliser pour le côté droit et gauche.

GA



Cerniera di angolo con rotazione 90°
90° rotating angle hinge
Charnière d'angle rotation 90°

G



Cerniera di sicurezza con rotazione 90°
90° rotating safety hinge
Charnière de sécurité rotation 90°

GB



Cerniera di bloccaggio con rotazione 90°
Locking rotational hinge 90°
Charnière à blocage rotation 90°

MODELLI E MISURE
MODELS AND MEASURES
MODÈLES ET DIMENSIONS

	Codice Code Code	Rotazione Rotation Rotation	Misure H x L Sizes H x L Measures H x L	Lunghezza utile Working length Longueur utile	Lunghezza innesto tubolare Tubular graft length Longueur raccord tubulaire	
 Lunghezza utile Working length Longueur de travail	GA 3030	90°	30 x 30 mm	68 mm	8 mm	4
	GA 3040	90°	30 x 40 mm	68 mm	8 mm	4
	GA 4030	90°	40 x 30 mm	68 mm	8 mm	4
	GA 4040	90°	40 x 40 mm	69 mm	8 mm	4
 Lunghezza utile Working length Longueur de travail	GB 3030	90°	30 x 30 mm	60 mm	8 mm	4
	GB 3040	90°	30 x 40 mm	60 mm	8 mm	4
	GB 4030	90°	40 x 30 mm	60 mm	8 mm	4
	GB 4040	90°	40 x 40 mm	60 mm	8 mm	4
 Lunghezza utile Working length Longueur de travail	G 3030	90°	30 x 30 mm	60 mm	8 mm	4
	G 3040	90°	30 x 40 mm	60 mm	8 mm	4
	G 4030	90°	40 x 30 mm	60 mm	8 mm	4
	G 4040	90°	40 x 40 mm	60 mm	8 mm	4
	<p>Accessori: bussole per telaio e tappi in plastica già compresi nei modelli GB Accessories: frame bushings and plastic caps are already included in the GB models Accessoires: compas pour châssis et bouchons en plastique déjà inclus dans les modèles GB</p>					

▶ I modelli **GA - G** hanno un grano per la regolazione dei battenti ed un altro per lo smontaggio del perno centrale. La **GB** ha solo il grano per lo smontaggio del perno centrale. A richiesta tutti i modelli si possono avere con zincatura elettrolitica ed in acciaio inox A2.

▶ Les modèles **GA - G** possèdent une vis de réglage pour les battants et une autre pour démonter le pivot central. Le modèle **GB** ne possède que la vis pour démonter le pivot central. Tous les modèles sont disponibles avec zincage électrolytique et en acier inox A2 sur demande.

▶ The **GA - G** models have a grain for the regulation of flying and another for the disassembly of the central pin. The **GB** has only the grain for the disassembling of the central pin. On request, all models are available with galvanized and stainless steel A2.